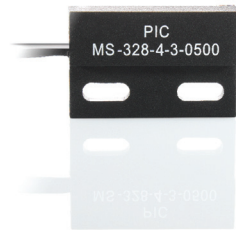


MS-328-4



MS-328-4

Reedsensor mit Wechslerkontakt
im Flachgehäuse

Elektrische Daten @ 25 °C

Kontaktform		C
Schaltleistung max.	W / VA	5
Schaltspannung max.	VDC	175
	VAC	120
Schaltstrom max.	A	0,25
Dauerstrom max.	A	1,5
Spannungsfestigkeit min.	VDC	200
Gesamtwiderstand max. (Neuwert)	mΩ	150
Isolationswiderstand min.	Ω	10 ⁹

Features

- Justierbarer Schaltpunkt
- Kundenspezifische Ausführungen erhältlich
- Verschiedene magnetische Empfindlichkeitsklassen erhältlich

Magnetische Daten (des Reedschalters vor dem Konfektionieren) @ 25 °C

Ansprecherregungsbereich gesamt	AW	15 - 30
Abfallerregung min.	AW	5
Testspule	TC -	200
Messplatztoleranz	± AW	2

Betriebsdaten (des Reedschalters vor dem Konfektionieren) @ 25 °C

Schaltfrequenz max.	Hz	100
Resonanzfrequenz typ.	Hz	1100
Schaltzeit max. (inkl. Prellen)	ms	0,7
Abfallzeit max.	ms	1

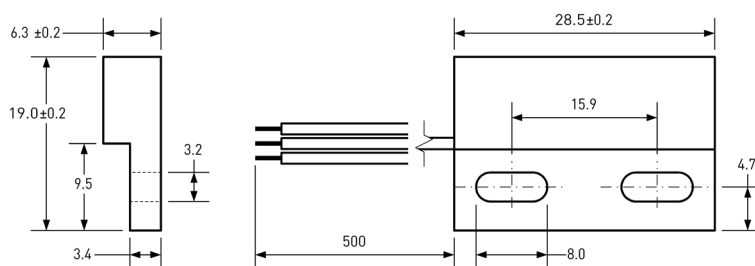
Umgebungsbedingungen

Betriebstemperatur	°C	-20 bis +85
Vibrationsfestigkeit (50-2000 Hz)	g	30
Schockfestigkeit (1/2 sin 11 ms)	g	50

Zulassungen



Abmessungen in mm



Bestellinformationen

Verpackungseinheit (VPE)	25 Stück
Gewicht pro Stück	10,8 g
Gewicht pro VPE	280 g

Standard AW-Bereiche

- 2= 15 bis 20 AW
- 3= 20 bis 25 AW
- 4= 25 bis 30 AW

Bestellbeispiel

MS-328-4-2 entsprich MS-328-4- mit 15 bis 20 AW.

MS-328-4



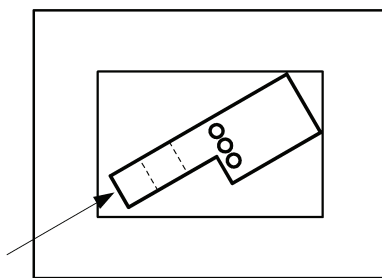
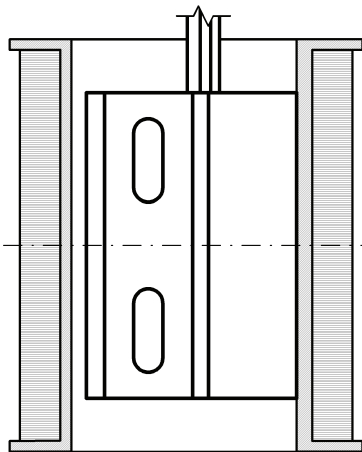
MS-328-4

Reedsensor mit Wechslerkontakt
im Flachgehäuse

Materialinformationen

	Material	Farbe
Gehäuse	PA66, 25% GF	schwarz
Kabel	UL 1061, AWG 22, 4 mm abisoliert und verzinkt	COM: schwarz, NO: grau, NC: weiß
Vergussmasse	Epoxidharz	schwarz

Testvorgang des fertigen Reedsensors



Testspule vertikal positionieren

Reedsensor zentriert in der Testspule

Reedsensor in gegenüberliegende Ecke der Testspule angedrückt

Testparameter

Testspule	TC-328
Testprogramme	
AW-Bereich	Testprogramm
2 =	MS-328-4-2
3 =	MS-328-4-3
4 =	MS-328-4-4

Bemerkungen

Der Schaltabstand des MS-328-4 kann sich reduzieren, wenn dieser auf ferromagnetischen Teilen montiert wird. Elektromagnetische Einflüsse und Magnetfelder können das Schaltverhalten des Sensors verändern.

Für die Montage bitte ausschließlich nicht-ferromagnetische Schrauben verwenden.

Passender Aktivierungsmagnet MSM-328 ebenfalls erhältlich.