

PIC-MSM-332 Permanentmagnet im Flachgehäuse

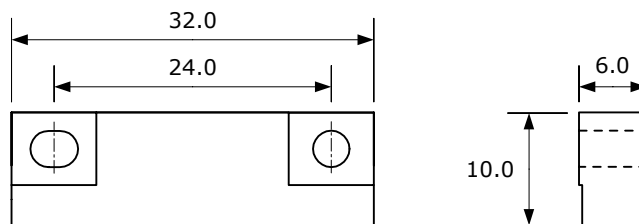
Daten

Gehäusewerkstoff	ABS, schwarz	
Magnetisierung	über Gehäuselänge	
Remanenz Br	mT	1185
Koerzitivfeldstärke HcB	kA/m	828
Koerzitivfeldstärke HcJ	kA/m	955
Energieprodukt (BH) max.	kJ/m ³	275
Magnetisches Moment M	x10 ⁻⁵ Vs cm	4,3
Einsatztemperatur max.	°C	85
Temperaturkoeffizient Tk(Br)	%/°C	-0,12

Werte nominal, falls nicht anders angegeben

Abmessungen

in mm



Ausführungen mit anderen Magnetwerkstoffen und in höheren Temperaturklassen erhältlich.