

Optokopplerbaustein; Eingang DC 24 V; Ausgang DC 24 V/2 A; minusschaltend

Artikelnummer: 286-720



Optokopplerbaustein; Eingang DC 24 V; Ausgang DC 24 V/2 A; minusschaltend

Kaufmännische Daten

Lieferant	WAGO
Art.-Nr.	286-720
GTIN / EAN	4017332157728
Inhalt	1
Verpackungseinheit	1
Kundenartikelnummer	

Anmerkungen

WSBBezeichnungskartenAufdruck U; BestellNr.: 209789Aufdruck 1 ... 10; BestellNr.: 209702Aufdruck A1, A2, A2, 1, 3, 2, A1, A2, A2; BestellNr.: 209685je 5 Karten mit 10 Streifen à 10 Schilder

Technische Daten

Sonstiges

Farbe	grau
Verschmutzungsgrad (1)	3
Bemessungsspannung EN (1) [V]	250 [V]
Bemessungsstoßspannung (1) [kV]	4 [kV]
Max. Schaltfrequenz	1 kHz
Eingangsnennspannung (UN)	DC 24 V
Eingangsstrombereich	DC 7,5 mA ... 18 mA
Ausgangsnennspannung	24 V DC
Ausgangsspannungsbereich	DC 15 V ... 40 V
Max. Dauerstrom	2 A
Leckstrom bei Nennspannung	2,5 µA

Technische Daten	
Max. Spannungsfall Ausgang	0,5 V
Sperrspannung Transistor/Triac [V]	DC 50 [V]
Zulässige Umgebungstemperatur	-25 °C ... +40 °C
Einschaltzeit	< 15 µs
Ausschaltzeit	< 40 µs
Spannungsfestigkeit Steuer-/Lastkreis (AC, 1 min) [kVef]	2.5 [kVeff]
Eingangsspannungsbereich (1-Pegel)	DC 15 V ... 30 V
Eingangsnennstrom (IN) [mA]	13.5 [mA]
Gewicht [g]	25.1 [g]
Breite [mm]	15 [mm]
Breite [in]	0.591 [in]
Lagertemperatur	-40 °C ... +70 °C

Zubehör

Beschriftungsmaterial		
Art.-Nr.	Beschreibung	VPE (UVPE)
209-701	WSB-Schnellbeschriftungssystem; unbedruckt; WSB-Schilder 4 mm breit; 10 Streifen à 10 Schilder pro Karte	5
209-701/000-002	WSB-Schnellbeschriftungssystem; unbedruckt; WSB-Schilder 4 mm breit; 10 Streifen à 10 Schilder pro Karte	5
209-701/000-005	WSB-Schnellbeschriftungssystem; unbedruckt; WSB-Schilder 4 mm breit; 10 Streifen à 10 Schilder pro Karte	5
209-701/000-006	WSB-Schnellbeschriftungssystem; unbedruckt; WSB-Schilder 4 mm breit; 10 Streifen à 10 Schilder pro Karte	5
209-701/000-007	WSB-Schnellbeschriftungssystem; unbedruckt; WSB-Schilder 4 mm breit; 10 Streifen à 10 Schilder pro Karte	5
209-701/000-012	WSB-Schnellbeschriftungssystem; unbedruckt; WSB-Schilder 4 mm breit; 10 Streifen à 10 Schilder pro Karte	5
209-701/000-017	WSB-Schnellbeschriftungssystem; unbedruckt; WSB-Schilder 4 mm breit; 10 Streifen à 10 Schilder pro Karte	5
209-701/000-023	WSB-Schnellbeschriftungssystem; unbedruckt; WSB-Schilder 4 mm breit; 10 Streifen à 10 Schilder pro Karte	5
209-701/000-024	WSB-Schnellbeschriftungssystem; unbedruckt; WSB-Schilder 4 mm breit; 10 Streifen à 10 Schilder pro Karte	5

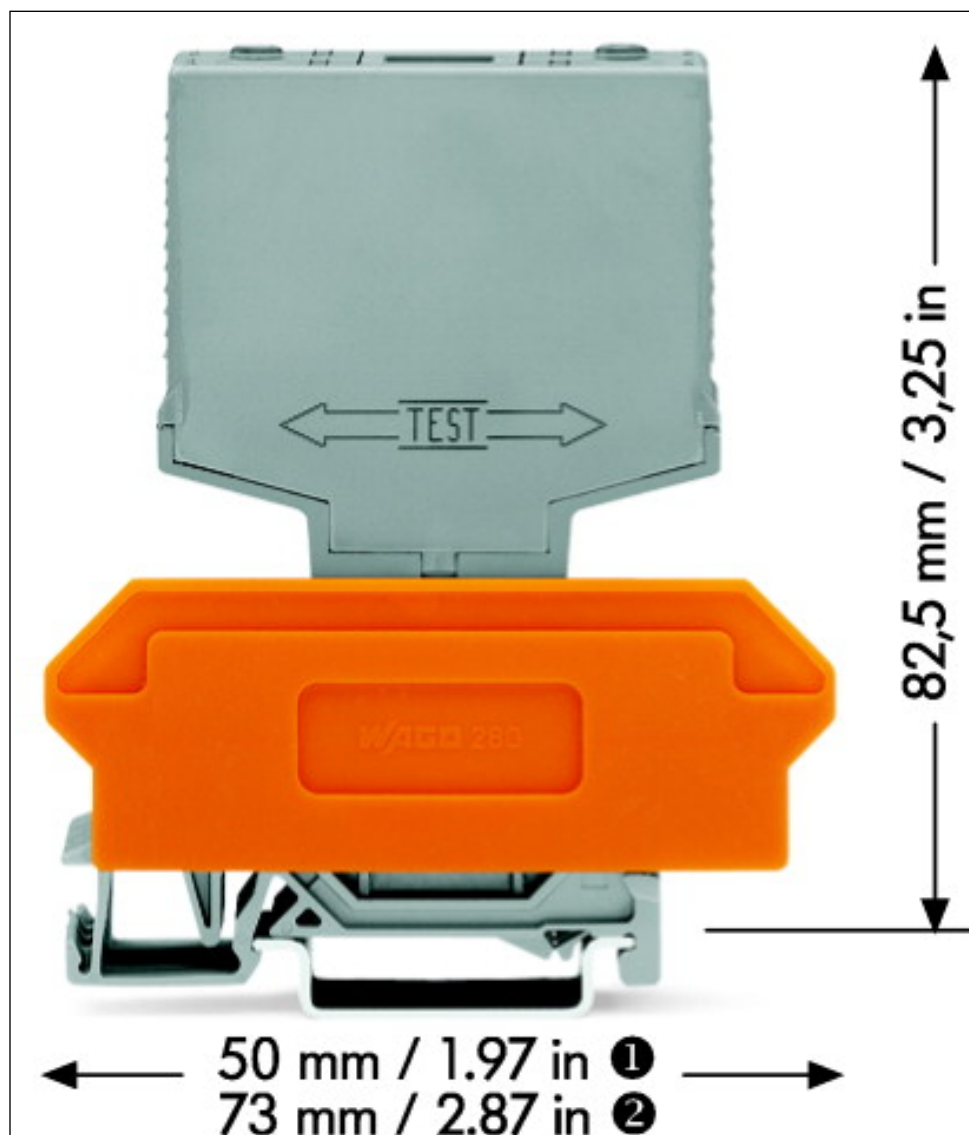
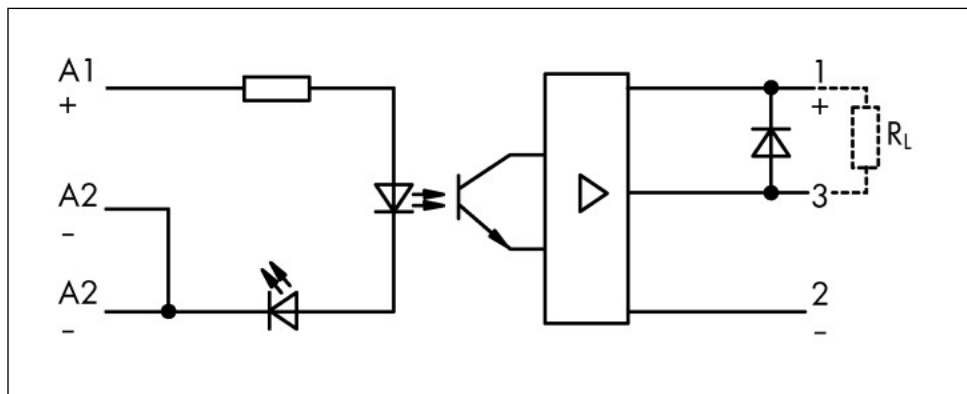
Zubehör

Allgemeines Zubehör

Art.-Nr.	Beschreibung	VPE (UVPE)
210-657	Betätigungswerkzeug mit teilsolierem Schaft; Klinge (3,5 x 0,5) mm; kurz; passend zu Serien 260, 261, 262, 264, 270, 280, 281, 869, 870, 880	1
210-658	Betätigungswerkzeug mit teilsolierem Schaft; Klinge (3,5 x 0,5) mm; kurz; abgewinkelt; besonders geeignet für Aktoren- und Initiatorenklemmen der Serie 280 und für Serien 260, 261, 262, 264, 280, 281, 869, 870, 880, 2002, 2004	1
210-720	Betätigungswerkzeug mit teilsolierem Schaft; Typ 2, Klinge (3,5 x 0,5) mm; passend zu Serien 260, 261, 262, 264, 270, 280, 281, 290, 775, 776, 777, 769, 780, 781, 869, 870, 880, 2002, 2003, 2004, 2005, 2022	1
280-609	Basisklemmenblock; Trennwand orange; mit 4-Leiter-Klemmen; 17 mm breit	1
280-619	Basisklemmenblock; Trennwand orange; mit 2-Leiter-Klemmen; 17 mm breit	1
280-763	Basisklemmenblock; Beschriftungsplatte; mit 4-Leiter-Klemmen; 17 mm breit	1

Bilder & Zeichnungen





Adresse

WAGO Kontakttechnik GmbH & Co. KG

Hansastr. 27

32423 Minden

Telefon: 0571/887-0

Fax: 0571/887-169

<http://www.wago.com>

© WAGO Kontakttechnik GmbH & Co. KG

Technische Änderungen und Irrtümer vorbehalten.