

Überspannungsableiterbaustein; 2-stufig für 2-polige Daten-, Mess-, Steuer-, Versorgungsleitungen; mit Filter

Artikelnummer: 286-841



Überspannungsableiterbaustein; 2-stufig für 2-polige Daten-, Mess-, Steuer-, Versorgungsleitungen; mit Filter

Kennzeichnungen

RoHS ✓
Compliant

Kaufmännische Daten

Lieferant	WAGO
Art.-Nr.	286-841
GTIN / EAN	4045454353292
Inhalt	1
Verpackungseinheit	1
Kundenartikelnummer	

Anmerkungen

Technische Daten

Sonstiges

Farbe	grau
Verschmutzungsgrad (1)	3
Bemessungsspannung EN (1) [V]	250 [V]
Bemessungsstoßspannung (1) [kV]	4 [kV]
Nennstrom (1) [A]	6 [A]
Betriebsspannung	DC 320 V
Nennstrom [A]	6 [A]
Zulässige Umgebungstemperatur	-25 °C ... +85 °C
Betriebsnennspannung UBN	DC 220 V

Technische Daten	
<i>Nennableitstoßstrom zwischen L/N und PE</i>	<i>600 A</i>
<i>Nennableitstoßstrom zwischen L und N</i>	<i>600 A</i>
<i>Max. Stoßstrom zwischen L/N und PE</i>	<i>1,5 kA</i>
<i>Max. Stoßstrom zwischen L und N</i>	<i>1,5 kA</i>
<i>Schutzpegel zwischen L/N und PE</i>	<i>900 V</i>
<i>Schutzpegel zwischen L und N</i>	<i>650 V</i>
<i>Ansprechzeit zwischen L/N und PE</i>	<i>1 µs</i>
<i>Ansprechzeit zwischen L und N [ns]</i>	<i>25 [ns]</i>
<i>Durchgangswiderstand / Induktivität</i>	<i>- / 2 x 0,8 mH</i>
<i>eindrähtig, anschließbar 1</i>	<i>AWG</i>
<i>Gewicht [g]</i>	<i>44.2 [g]</i>
<i>Breite [mm]</i>	<i>25 [mm]</i>
<i>Breite [in]</i>	<i>0.984 [in]</i>

Zubehör

Zubehör

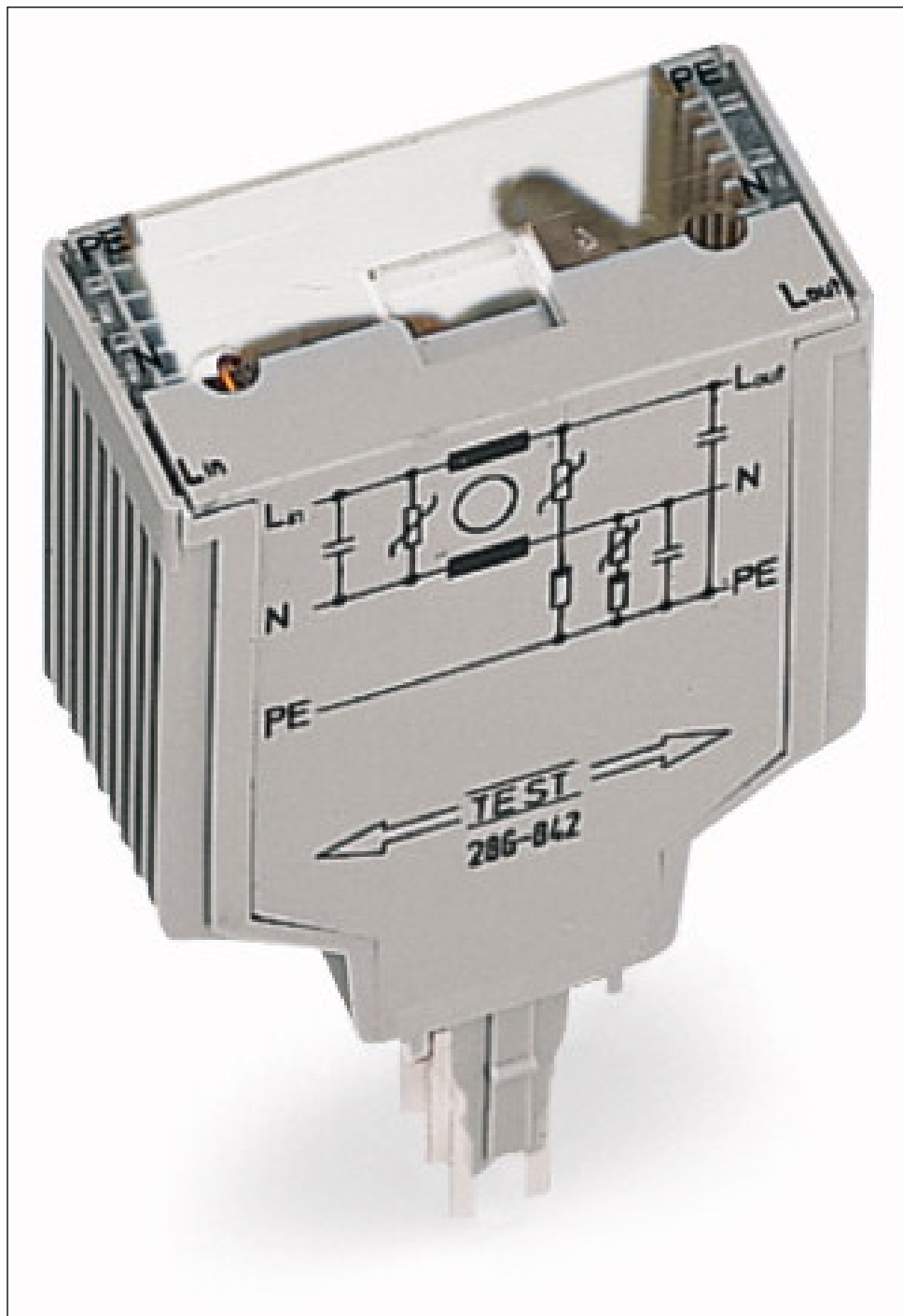
Beschriftungsmaterial

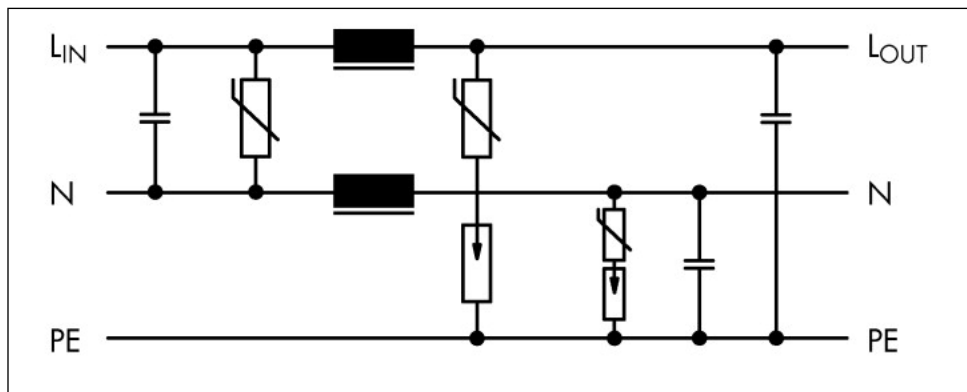
Art.-Nr.	Beschreibung	VPE (UVPE)
209-701	WSB-Schnellbeschriftungssystem; unbedruckt; WSB-Schilder 4 mm breit; 10 Streifen à 10 Schilder pro Karte	5
209-701/000-002	WSB-Schnellbeschriftungssystem; unbedruckt; WSB-Schilder 4 mm breit; 10 Streifen à 10 Schilder pro Karte	5
209-701/000-005	WSB-Schnellbeschriftungssystem; unbedruckt; WSB-Schilder 4 mm breit; 10 Streifen à 10 Schilder pro Karte	5
209-701/000-006	WSB-Schnellbeschriftungssystem; unbedruckt; WSB-Schilder 4 mm breit; 10 Streifen à 10 Schilder pro Karte	5
209-701/000-007	WSB-Schnellbeschriftungssystem; unbedruckt; WSB-Schilder 4 mm breit; 10 Streifen à 10 Schilder pro Karte	5
209-701/000-012	WSB-Schnellbeschriftungssystem; unbedruckt; WSB-Schilder 4 mm breit; 10 Streifen à 10 Schilder pro Karte	5
209-701/000-017	WSB-Schnellbeschriftungssystem; unbedruckt; WSB-Schilder 4 mm breit; 10 Streifen à 10 Schilder pro Karte	5
209-701/000-023	WSB-Schnellbeschriftungssystem; unbedruckt; WSB-Schilder 4 mm breit; 10 Streifen à 10 Schilder pro Karte	5
209-701/000-024	WSB-Schnellbeschriftungssystem; unbedruckt; WSB-Schilder 4 mm breit; 10 Streifen à 10 Schilder pro Karte	5

Allgemeines Zubehör

Art.-Nr.	Beschreibung	VPE (UVPE)
210-657	Betätigungswerkzeug mit teilsoliertem Schaft; Klinge (3,5 x 0,5) mm; kurz; passend zu Serien 260, 261, 262, 264, 270, 280, 281, 869, 870, 880	1
210-658	Betätigungswerkzeug mit teilsoliertem Schaft; Klinge (3,5 x 0,5) mm; kurz; abgewinkelt; besonders geeignet für Aktoren- und Initiatorenklemmen der Serie 280 und für Serien 260, 261, 262, 264, 280, 281, 869, 870, 880, 2002, 2004	1
210-720	Betätigungswerkzeug mit teilsoliertem Schaft; Typ 2, Klinge (3,5 x 0,5) mm; passend zu Serien 260, 261, 262, 264, 270, 280, 281, 290, 775, 776, 777, 769, 780, 781, 869, 870, 880, 2002, 2003, 2004, 2005, 2022	1
280-639	Basisklemmenblock; Trennwand orange; mit 2-Leiter-Klemmen; 27 mm breit	1
280-765	Basisklemmenblock; Beschriftungsplatte; mit 4-Leiter-Klemmen; 30 mm breit	1
280-629	Basisklemmenblock; Trennwand orange; mit 4-Leiter-Klemmen; 27 mm breit	1

Bilder & Zeichnungen





Adresse

WAGO Kontakttechnik GmbH & Co. KG

Hansastr. 27

32423 Minden

Telefon: 0571/887-0

Fax: 0571/887-169

<http://www.wago.com>

© WAGO Kontakttechnik GmbH & Co. KG

Technische Änderungen und Irrtümer vorbehalten.