

Überspannungsableiterbaustein; 2-stufig für 2-polige Daten-, Mess-, Steuer-, Versorgungsleitungen; mit Filter

Artikelnummer: 286-843



Überspannungsableiterbaustein; 2-stufig für 2-polige Daten-, Mess-, Steuer-, Versorgungsleitungen; mit Filter

Kennzeichnungen

RoHS ✓
Compliant

Kaufmännische Daten

| | |
|---------------------|---------------|
| Lieferant | WAGO |
| Art.-Nr. | 286-843 |
| GTIN / EAN | 4045454549855 |
| Inhalt | 1 |
| Verpackungseinheit | 1 |
| Kundenartikelnummer | |

Anmerkungen

Technische Daten

Sonstiges

| | |
|---------------------------------|-------------------|
| Farbe | grau |
| Verschmutzungsgrad (1) | 2 |
| Bemessungsspannung EN (1) [V] | 250 [V] |
| Bemessungsstoßspannung (1) [kV] | 4 [kV] |
| Nennstrom (1) [A] | 6 [A] |
| Betriebsspannung | AC 140 V |
| Nennstrom [A] | 6 [A] |
| Zulässige Umgebungstemperatur | -25 °C ... +85 °C |
| Betriebsnennspannung UBN | AC 115 V |

| Technische Daten | |
|--|------------------------------|
| <i>Nennableitstoßstrom zwischen L/N und PE</i> | 600 A |
| <i>Nennableitstoßstrom zwischen L und N</i> | 600 A |
| <i>Max. Stoßstrom zwischen L/N und PE</i> | 1,5 kA |
| <i>Max. Stoßstrom zwischen L und N</i> | 1,5 kA |
| <i>Schutzpegel zwischen L/N und PE</i> | 900 V |
| <i>Schutzpegel zwischen L und N</i> | 650 V |
| <i>Ansprechzeit zwischen L/N und PE</i> | 1 μ s |
| <i>Ansprechzeit zwischen L und N [ns]</i> | 25 [ns] |
| <i>Durchgangswiderstand / Induktivität</i> | - / 2 x 0,8 mH |
| <i>Anschlussstechnik (1)</i> | CAGE CLAMP® |
| <i>eindrätig, anschließbar 1</i> | AWG |
| <i>Abisolierlänge 1</i> | 5 ... 6 mm / 0.2 ... 0.24 in |
| <i>Gewicht [g]</i> | 47.1 [g] |
| <i>Breite [mm]</i> | 85 [mm] |
| <i>Breite [in]</i> | 3.346 [in] |
| <i>Höhe [mm]</i> | 58 [mm] |
| <i>Höhe [in]</i> | 2.283 [in] |
| <i>Tiefe [mm]</i> | 287 [mm] |
| <i>Tiefe [in]</i> | 11.299 [in] |

Zubehör

Zubehör

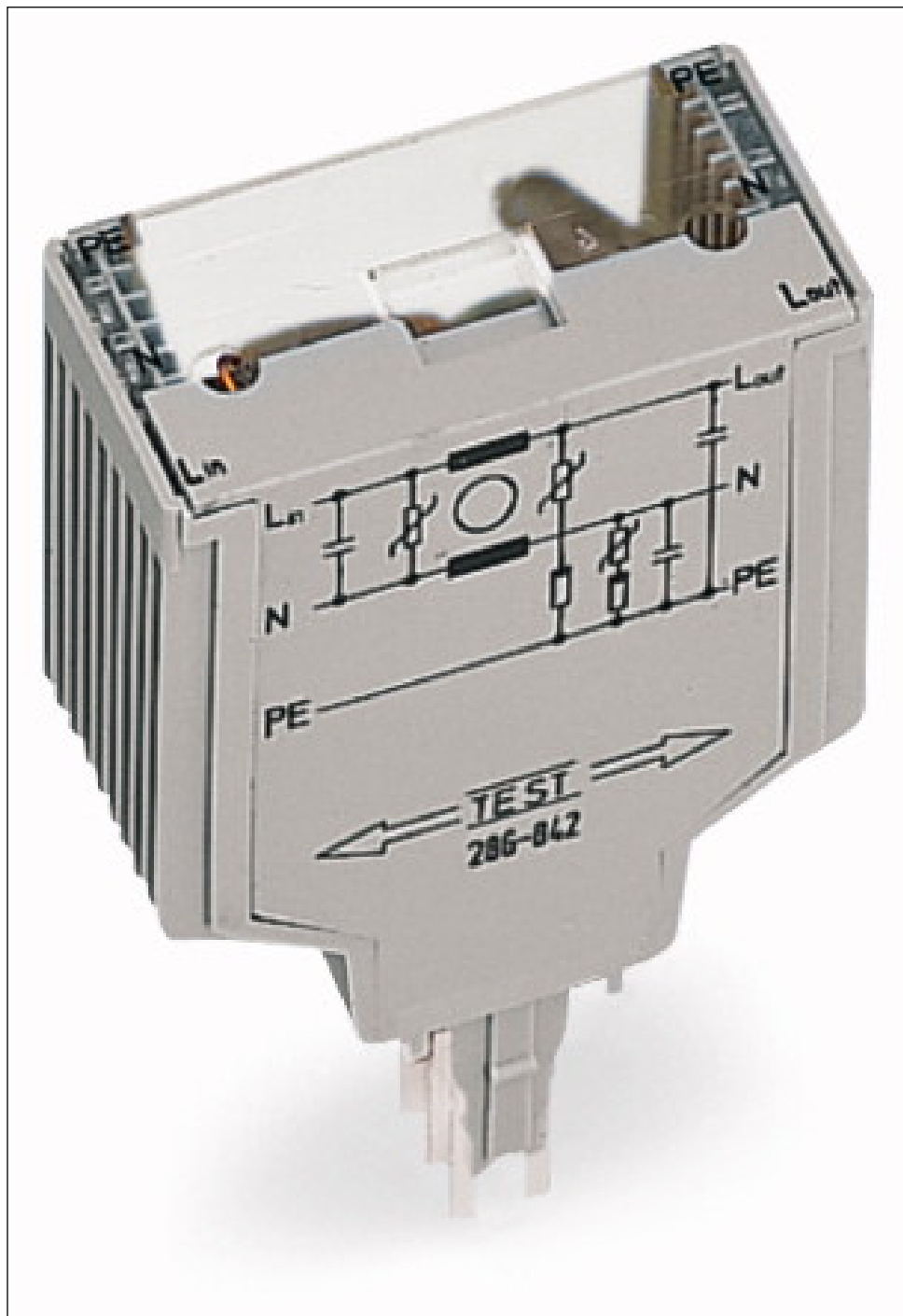
Beschriftungsmaterial

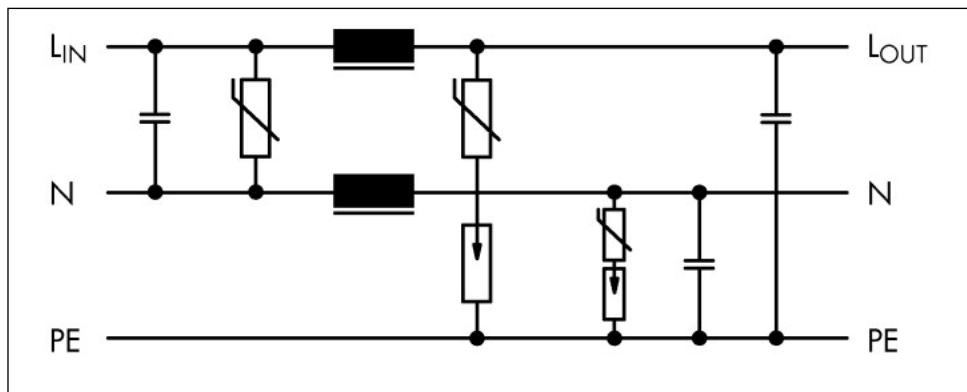
| Art.-Nr. | Beschreibung | VPE (UVPE) |
|-----------------|--|------------|
| 209-701 | WSB-Schnellbeschriftungssystem; unbedruckt; WSB-Schilder 4 mm breit; 10 Streifen à 10 Schilder pro Karte | 5 |
| 209-701/000-002 | WSB-Schnellbeschriftungssystem; unbedruckt; WSB-Schilder 4 mm breit; 10 Streifen à 10 Schilder pro Karte | 5 |
| 209-701/000-005 | WSB-Schnellbeschriftungssystem; unbedruckt; WSB-Schilder 4 mm breit; 10 Streifen à 10 Schilder pro Karte | 5 |
| 209-701/000-006 | WSB-Schnellbeschriftungssystem; unbedruckt; WSB-Schilder 4 mm breit; 10 Streifen à 10 Schilder pro Karte | 5 |
| 209-701/000-007 | WSB-Schnellbeschriftungssystem; unbedruckt; WSB-Schilder 4 mm breit; 10 Streifen à 10 Schilder pro Karte | 5 |
| 209-701/000-012 | WSB-Schnellbeschriftungssystem; unbedruckt; WSB-Schilder 4 mm breit; 10 Streifen à 10 Schilder pro Karte | 5 |
| 209-701/000-017 | WSB-Schnellbeschriftungssystem; unbedruckt; WSB-Schilder 4 mm breit; 10 Streifen à 10 Schilder pro Karte | 5 |
| 209-701/000-023 | WSB-Schnellbeschriftungssystem; unbedruckt; WSB-Schilder 4 mm breit; 10 Streifen à 10 Schilder pro Karte | 5 |
| 209-701/000-024 | WSB-Schnellbeschriftungssystem; unbedruckt; WSB-Schilder 4 mm breit; 10 Streifen à 10 Schilder pro Karte | 5 |

Allgemeines Zubehör

| Art.-Nr. | Beschreibung | VPE (UVPE) |
|----------|---|------------|
| 210-657 | Betätigungswerkzeug mit teilisolierem Schaft; Klinge (3,5 x 0,5) mm; kurz; passend zu Serien 260, 261, 262, 264, 270, 280, 281, 869, 870, 880 | 1 |
| 210-658 | Betätigungswerkzeug mit teilisolierem Schaft; Klinge (3,5 x 0,5) mm; kurz; abgewinkelt; besonders geeignet für Aktoren- und Initiatorenklemmen der Serie 280 und für Serien 260, 261, 262, 264, 280, 281, 869, 870, 880, 2002, 2004 | 1 |
| 210-720 | Betätigungswerkzeug mit teilisolierem Schaft; Typ 2, Klinge (3,5 x 0,5) mm; passend zu Serien 260, 261, 262, 264, 270, 280, 281, 290, 775, 776, 777, 769, 780, 781, 869, 870, 880, 2002, 2003, 2004, 2005, 2022 | 1 |
| 280-639 | Basisklemmenblock; Trennwand orange; mit 2-Leiter-Klemmen; 27 mm breit | 1 |
| 280-765 | Basisklemmenblock; Beschriftungsplatte; mit 4-Leiter-Klemmen; 30 mm breit | 1 |
| 280-629 | Basisklemmenblock; Trennwand orange; mit 4-Leiter-Klemmen; 27 mm breit | 1 |

Bilder & Zeichnungen





Adresse

WAGO Kontakttechnik GmbH & Co. KG

Hansastr. 27

32423 Minden

Telefon: 0571/887-0

Fax: 0571/887-169

<http://www.wago.com>

© WAGO Kontakttechnik GmbH & Co. KG

Technische Änderungen und Irrtümer vorbehalten.