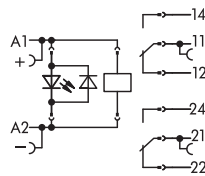
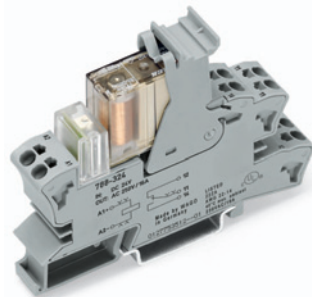
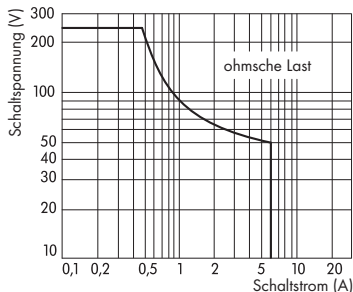


1 Stecksocket mit Kleinschaltrelais

72

**Sicherheitsrelais SR2M (2 Wechsler)
mit zwangsgeführten Kontakten
und Betriebsanzeige
(Relaishöhe: 25 mm)
Eingangsnennspannung U_N DC 24 V**



Entsprechend EN 50205 sind für Sicherheitsschaltungen
nur die Verwendung von 1 Schließer / 1 Öffner
zugelassen
(11-14 und 22-21 oder 12-11 und 21-24)

Beschreibung	U_N	I_N	Bestell-Nr.	VPE
Stecksocket mit Kleinschaltrelais, für TS 35	DC 24 V	31 mA	788-384	1

Technische Daten

Zubehör siehe Seite 74 ... 77 + 80 ... 81

Kontaktwerkstoff	AgNi
Eingangsspannungsbereich	$U_N \pm 10\%$
Max. Schaltspannung	AC 250 V
Max. Dauerstrom	6 A
Max. Einschaltstrom (ohmsch) bei 10 % ED	4 s (AC) 14 A
Empfohlene Minimallast	> 50 mW
Max. Schaltleistung (ohmsch)	AC 1500 VA, DC siehe Lastgrenzkurve
Max. Schalthäufigkeit mit Last / ohne Last	6 min ⁻¹ / 300 min ⁻¹
Betriebsleistung	700 mW
Ansprech- / Rückfallzeit typ.	10 ms / 4 ms
Nennbetriebsart	100 % ED
Spannungsfestigkeit Kontakt / Spule	4 kV
Spannungsfestigkeit offener Kontakt	1,5 kV
Spannungsfestigkeit benachbarter Kontakt	3 kV
Luft- / Kriechstrecke Kontakt / Spule	8 mm
benachbarte Kontakte	5,5 mm
Nennspannung nach VDE 0110 Teil 1/4.97, IEC 60664-1	250 V / 4 kV / 3
Lebensdauer mechanisch	10 x 10 ⁶ Schaltspiele
Schutzart	IP20
Zul. Umgebungstemperatur	-25 °C ... +50 °C
Lagertemperatur	-40 °C ... +70 °C
Abmessungen (mm) B x H x T	15 x 64 x 86
Anschluss-technik	Höhe ab Oberkante Tragschiene TS 35 CAGE CLAMP®S
Querschnitte	0,34 mm ² ... 2,5 mm ² / AWG 22 ... 12
Abisolierlängen	9 ... 10 mm / 0.37 in
Normen / Bestimmungen	EN 50205; UL 508

(ED = Einschaltdauer)