

Technische Daten

19.01.2012

Gabelschalter
 AC/DC 3-Draht
 60 x 30 x 45mm

Bestell-Nr.:
75687_CO
Typ:
Conrad-Typ: 505371

Änderungsindex: 000

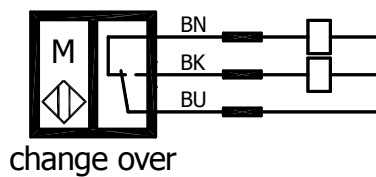
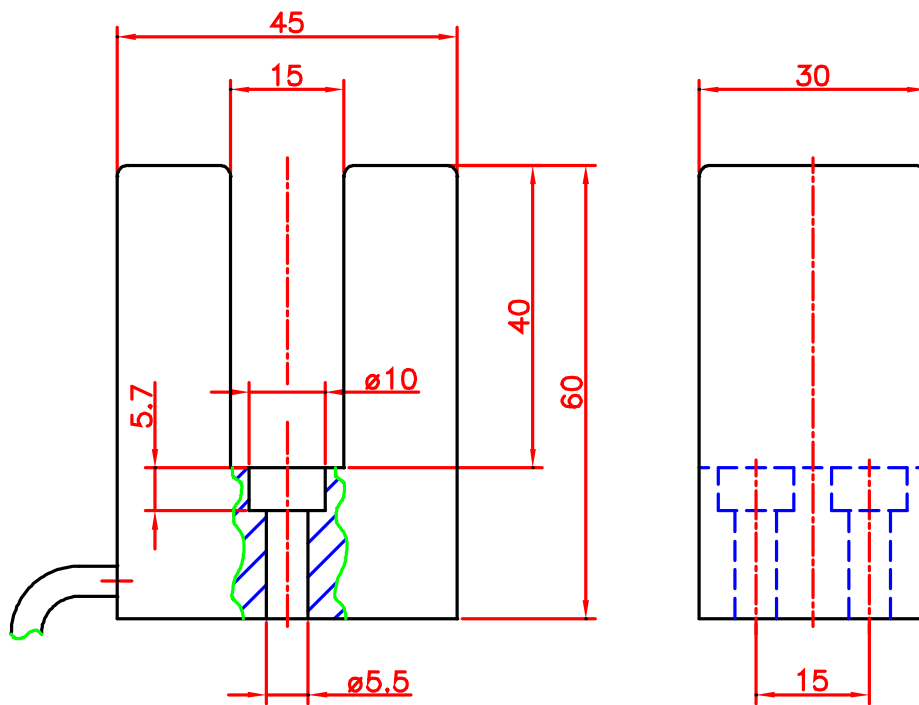
Schaltausgang	Umschalter
Schaltleistung	max. 20 W/VA
Schaltspannung	150 V AC/DC
Schaltstrom	max. 1000 mA
Schaltzeit	2,5 ms
Rückfallzeit	2,5 ms
Schaltfrequenz	max. 100 Hz
Lebensdauer, je nach Lastbedingungen	10 ⁵ bis 10 ⁶ Schaltungen
Temperaturbereich	-25°C ... +80°C
Schutzart nach DIN 60 529	IP67
Isolationsprüfung AC (eff.) Ui	--- V
Schaltzustandsanzeige	---
Gehäusematerial	Kunststoff
Anschluss	1m PVC-Kabel 3 x 0,34mm ²


Reedschalter nicht zum direkten Schalten von Beleuchtungen, Netzteilen, Antrieben, usw. geeignet
 (der max. zulässige Strom wird oft beim Ein-/Ausschaltvorgang überschritten).

Zusätzliches Koppelrelais mit Schutzbeschaltung verwenden.

Anwendungen, bei denen die Sicherheit von Personen von der Gerätefunktion abhängt, sind unzulässig!

Technische Änderungen vorbehalten ! SECATEC electronic GmbH übernimmt keine Verantwortung für den Einsatz in Applikationen, die nicht im Einklang mit den auf dem Datenblatt aufgeführten Spezifikationen stehen !



Schutzvermerk nach DIN 34 beachten	(Zul.Abw.) Allgemeintol. nach DIN ISO 2768-m	Oberfläche nach DIN 3141	Maßstab 1:1	(Gewicht)
	2012	Datum	Name	(Benennung)
	Bearb. 17.01.	Seifer	Reed-Magnetschalter 60x45x30mm Umschalter	
	Gepr.	 Secatec electronic GmbH Knappenstraße 154 D-57581 Katzwinkel (0049)02741/9460-0 www.secatec.de		Blatt
			(Zeichnungsnummer) 75687_CO	Bl. Bl.
Änderungsindex	Datum	Name	(Urspr.)	(Ers.f.:
				(Ers.d.: