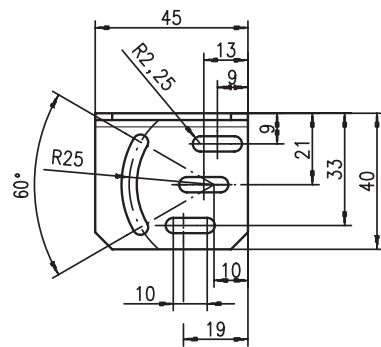
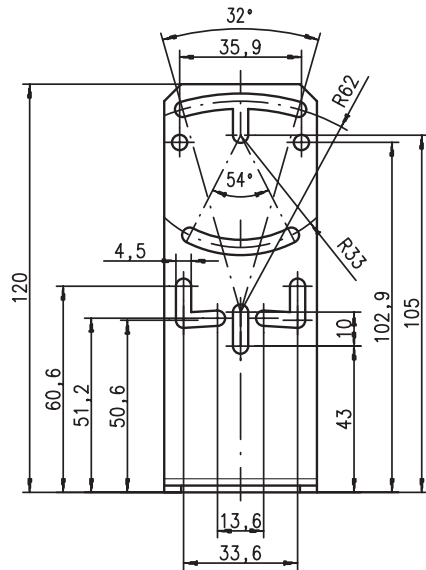
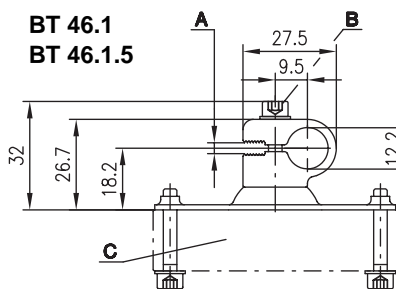
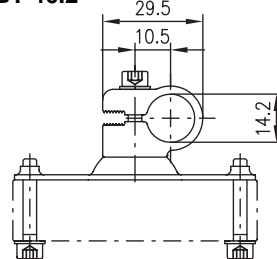


Maßzeichnungen

BT 46.1
BT 46.1.5

BT 46.2


- A** Schlitz für Blechklemmung; Blechdicke 1,5 bis 3mm
B Schraube DIN 912-M4
C Sensor

Artikel
BT 46 (Art.-Nr. 501 05315)


Befestigungswinkel für BR 46, LRT 440 und Reflektoren MTKS 20x20 (auf Fuß), TKS 30x50, MTKS 30x50.1, TKS 30x60, TKS 40x60, MTKS 40x60.1, (M)TKS 50x50, TKS 50x50.1, TKS 82.2

BT 46.1 (Art.-Nr. 500 30556), Stahl/Aluminium

BT 46.1.5 (Art.-Nr. 500 82104), Edelstahl

BT 46.2 (Art.-Nr. 500 33785), Stahl/Aluminium


Befestigungssystem für BR 46, LRT 440 und Reflektoren TKS 20x40, MTKS 20x40.1, TK 60

- Durchgangslochbefestigung mit Rundstange D = 12mm oder D = 14mm
- Klemmbefestigung an Wangen/Blechen