

## RIDERSERIES RCI374AC4

**Weidmüller Interface GmbH & Co. KG**  
Klingenbergstraße 16  
D-32758 Detmold  
Germany  
Fon: +49 5231 14-0  
Fax: +49 5231 14-292083  
www.weidmueller.com



Standardrelais in der RIDERSERIES RCI.

- 1 Wechsler
- Relais mit DC-Spule
- Relais mit Prüftaste, integrierter Statusanzeige und Freilaufdiode

### Allgemeine Bestelldaten

Best.-Nr.	<a href="#">8870250000</a>
Typ	RCI374AC4
Ausführung	RIDERSERIES, Relais, Anzahl Kontakte: 1, Wechsler mit Prüftaste, AgNi 90/10, Nennsteuerspannung: 24 V DC, Dauerstrom: 16 A, Steckanschluss
GTIN (EAN)	4032248613625
VPE	10 Stück

## RIDERSERIES RCI374AC4

**Weidmüller Interface GmbH & Co. KG**  
 Klingenbergstraße 16  
 D-32758 Detmold  
 Germany  
 Fon: +49 5231 14-0  
 Fax: +49 5231 14-292083  
 www.weidmueller.com

## Technische Daten

### Abmessungen und Gewichte

Breite	13 mm	Höhe	29 mm
Tiefe	26,7 mm	Gewicht	14 g
Nettogewicht	17,6 g		

### Temperaturen

Betriebstemperatur	-40 °C...+70 °C	Lagertemperatur	-40 °C...+85 °C
--------------------	-----------------	-----------------	-----------------

### Eingang

Nennsteuerspannung	24 V DC	Nennstrom DC	16,7 mA
Spulenwiderstand	1440 Ω ± 10 %	Nennleistung	400 mW
Ansprech-/Abfallspann. DC-Spule	16,8 V / 2,4 V	Statusanzeige	LED grün

### Ausgang

Nennschaltspannung	240 V AC	Schaltspannung AC, max.	400 V
Dauerstrom	16 A	Einschaltstrom	30 A / 4 s
max. Schaltleistung	4000 VA	Ansprechzeit / Rückfallzeit	8 ms / 6 ms
min. Schaltleistung	12 V / 10 mA	min. Schaltstrom	10 mA
max. Schaltfrequenz bei Nennlast	0,1 Hz		

### Kontaktdaten

Anzahl Kontakte	1	Ausführung Kontakt	Wechsler mit Prüftaste
Kontaktmaterial		Mechanische Lebensdauer	AC-Spule 5 x 10 <sup>6</sup> Schaltungen, DC-Spule 10 x 10 <sup>6</sup> Schaltungen
	AgNi 90/10		
Kontaktausführung	Wechsler mit Prüftaste		

### Nenndaten

Leiter-Anschlussart	Steckanschluss	Feuchtigkeit	40 °C / 93 % rel. Feuchte, keine Betauung
Gewicht	14 g	Brennbarkeitsklasse nach UL94	V-0

### Isolationskoordination

Bemessungsspannung	250 V	Kriech- und Luftstrecke Steuerseite - Lastseite	≥ 8 mm
Spannungsfestigkeit Steuerseite - Lastseite	5 kV <sub>eff</sub> / 1min	Stehstoßspannung	5 kV (1,2/50 µs)
Schutzart	IP 20	Isolierstoffgruppe	IIIa
Überspannungskategorie	III		

### Sonstige technische Daten

Ausführung	mit Prüftaste + LED + Freilaufdiode	Statusanzeige	LED grün
Freilaufdiode	Ja		

### erweiterte Angaben Zulassungen / Normen

Normen	IEC 61810-1, UL508
--------	--------------------

**Datenblatt****RIDERSERIES  
RCI374AC4**

**Weidmüller Interface GmbH & Co. KG**  
Klingenbergstraße 16  
D-32758 Detmold  
Germany  
Fon: +49 5231 14-0  
Fax: +49 5231 14-292083  
www.weidmueller.com

**Technische Daten****Klassifikationen**

ETIM 2.0	EC001437	ETIM 3.0	EC001437
UNSPSC	30-21-19-17	eClass 4.1	40-02-06-14
eClass 5.1	27-37-16-01	eClass 6.0	27-37-16-01
eClass 7.0	27-37-16-01		

**Zulassungen**

Zulassungen

**Downloads**Konformitätserklärung [K295\\_12\\_10.pdf](#)

**RIDERSERIES  
RCI374AC4**

**Weidmüller Interface GmbH & Co. KG**  
 Klingenbergstraße 16  
 D-32758 Detmold  
 Germany  
 Fon: +49 5231 14-0  
 Fax: +49 5231 14-292083  
 www.weidmueller.com

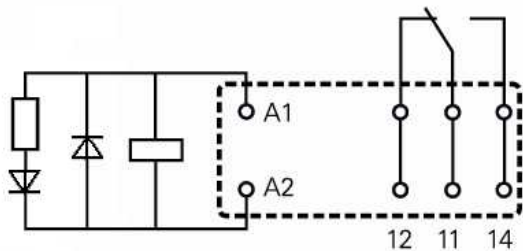
**Zeichnungen**

**Pinbelegung**

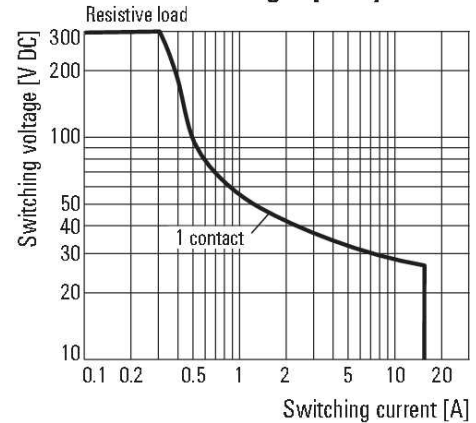
**Circuit diagram**

View on pins

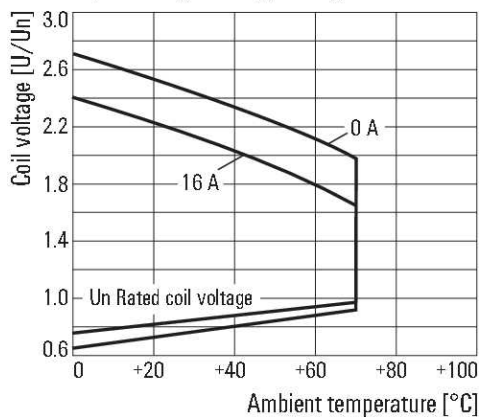
1 C/O changeover contacts



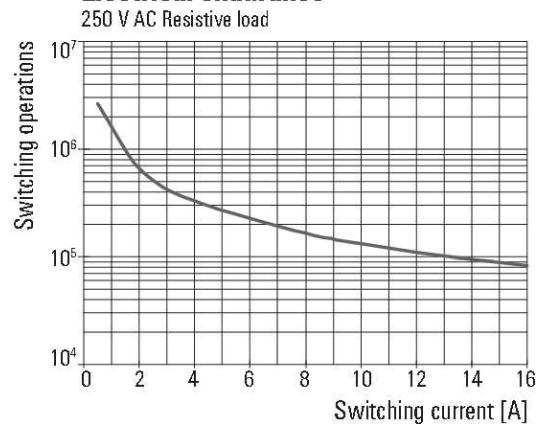
**DC load breaking capacity**



**Operating voltage range DC**



**Electrical endurance**



## RIDERSERIES RCI374AC4

**Weidmüller Interface GmbH & Co. KG**  
 Klingenbergstraße 16  
 D-32758 Detmold  
 Germany  
 Fon: +49 5231 14-0  
 Fax: +49 5231 14-292083  
 www.weidmueller.com

## Zubehör

### Querverbinder



Querverbinder zum Brücken von Anschlüssen in der RIDERSERIES RCI.

### Allgemeine Bestelldaten

Best.-Nr.	Typ	Ausführung	GTIN (EAN)	VPE
<a href="#">8870840000</a>	SRC-I QV P	RIDERSERIES, Querverbinder	4032248631681	10 Stück
<a href="#">1132070000</a>	SRC-I QV S	RIDERSERIES, Querverbinder	4032248912087	10 Stück

### Socket



Relaissocket für Relais der RIDERSERIES RCI.

- 1 und 2 Wechler
- Schraub- und PUSH IN Anschluss
- standard und niedrige Bauhöhe

### Allgemeine Bestelldaten

Best.-Nr.	Typ	Ausführung	GTIN (EAN)	VPE
<a href="#">8869490000</a>	SRC-I 2CO	RIDERSERIES, Zubehör, Dauerstrom: 16 A <sup>(1)</sup> , 8 A, Schraubanschluss	4032248614448	10 Stück
<a href="#">8869480000</a>	SRC-I 2CO N	RIDERSERIES, Zubehör, Dauerstrom: 16 A <sup>(1)</sup> , 8 A, Schraubanschluss	4032248614431	10 Stück
<a href="#">8869500000</a>	SRC-I 2CO P	RIDERSERIES, Zubehör, Dauerstrom: 16 A <sup>(1)</sup> , 8 A, PUSH IN Federanschluss	4032248614455	10 Stück

**Datenblatt**

**RIDERSERIES  
RCI374AC4**

**Weidmüller Interface GmbH & Co. KG**  
 Klingenbergstraße 16  
 D-32758 Detmold  
 Germany  
 Fon: +49 5231 14-0  
 Fax: +49 5231 14-292083  
 www.weidmueller.com

**Zubehör**

**Metall-Haltebügel**



Metall-Haltebügel für Relais in der RIDERSERIES RCI.

**Allgemeine Bestelldaten**

Best.-Nr.	Typ	Ausführung	GTIN (EAN)	VPE
<a href="#">1132090000</a>	SRC-I CLIP HM RCI	RIDERSERIES, Zubehör	4032248912209	20 Stück

**Kunststoff-Haltebügel**



Kunststoff-Haltebügel für die Relais in der RIDERSERIES RCI.

**Allgemeine Bestelldaten**

Best.-Nr.	Typ	Ausführung	GTIN (EAN)	VPE
<a href="#">8869510000</a>	SRC-I CLIP HP	RIDERSERIES, Zubehör	4032248614462	10 Stück

**Beschriftungsclip**



Beschriftungsclip zum markieren der Relais in der RIDERSERIES RCI.

**Allgemeine Bestelldaten**

Best.-Nr.	Typ	Ausführung	GTIN (EAN)	VPE
<a href="#">8869530000</a>	SRC-I MARK	RIDERSERIES, Markierer	4032248614479	10 Stück

**RIDERSERIES  
RCI374AC4**

**Weidmüller Interface GmbH & Co. KG**  
 Klingenbergstraße 16  
 D-32758 Detmold  
 Germany  
 Fon: +49 5231 14-0  
 Fax: +49 5231 14-292083  
 www.weidmueller.com

**Zubehör**

**LED / Freilaufdiode**



Steckbare Schutzmodule für die RIDERSERIES RCI / RCM Relaissockel mit optionalen Schutzfunktionen.

- wahlweise mit grüner oder roter LED
- mit Freilaufdiode
- für DC Versorgungsspannung

**Allgemeine Bestelldaten**

Best.-Nr.	Typ	Ausführung	GTIN (EAN)	VPE
<a href="#">8869680000</a>	RIM-I 2 24/60VDC GN	RIDERSERIES, Zubehör	4032248614615	10 Stück
<a href="#">8869590000</a>	RIM-I 2 6/24VDC	RIDERSERIES, Zubehör	4032248614530	10 Stück
<a href="#">8869670000</a>	RIM-I 2 24/60VDC	RIDERSERIES, Zubehör	4032248614608	10 Stück
<a href="#">8869600000</a>	RIM-I 2 6/24VDC GN	RIDERSERIES, Zubehör	4032248614547	10 Stück

**Schutzmodul**



Steckbare Schutzmodule für die RIDERSERIES RCI / RCM Relaissockel mit optionalen Schutzfunktionen.

- wahlweise mit Freilaufdiode, Bürde oder mit RC- Filter

**Allgemeine Bestelldaten**

Best.-Nr.	Typ	Ausführung	GTIN (EAN)	VPE
<a href="#">8869580000</a>	RIM-I 1 6/230V	RIDERSERIES, Zubehör	4032248614523	10 Stück

**LED**



Steckbare Schutzmodule für die RIDERSERIES RCI / RCM Relaissockel mit optionalen Schutzfunktionen.

- wahlweise mit grüner oder roter LED
- für UC Versorgungsspannung

**Allgemeine Bestelldaten**

Best.-Nr.	Typ	Ausführung	GTIN (EAN)	VPE
<a href="#">8869640000</a>	RIM-I 3 6/24VUC GN	RIDERSERIES, Zubehör	4032248614585	10 Stück
<a href="#">8869620000</a>	RIM-I 3 24/60VUC GN	RIDERSERIES, Zubehör	4032248614561	10 Stück
<a href="#">8869610000</a>	RIM-I 3 24/60VUC	RIDERSERIES, Zubehör	4032248614554	10 Stück

**Datenblatt**

**RIDERSERIES  
RCI374AC4**

**Weidmüller Interface GmbH & Co. KG**  
 Klingenbergstraße 16  
 D-32758 Detmold  
 Germany  
 Fon: +49 5231 14-0  
 Fax: +49 5231 14-292083  
 www.weidmueller.com

**Zubehör**

[8869630000](#) RIM-I 3 6/24VUC

RIDERSERIES, Zubehör 4032248614578 10 Stück

**Schutzvaristor**



Steckbare Schutzmodule für die RIDERSERIES RCI / RCM Relaissockel mit optionalen Schutzfunktionen.

- mit Schutzvaristor
- für UC Versorgungsspannung

**Allgemeine Bestelldaten**

Best.-Nr.	Typ	Ausführung	GTIN (EAN)	VPE
<a href="#">8869710000</a>	RIM-I 4 24VUC VAR	RIDERSERIES, Zubehör	4032248606344	10 Stück



**RIDERSERIES  
RCI374AC4**

**Weidmüller Interface GmbH & Co. KG**  
 Klingenbergstraße 16  
 D-32758 Detmold  
 Germany  
 Fon: +49 5231 14-0  
 Fax: +49 5231 14-292083  
 www.weidmueller.com

**Zeichnungen**

<b>Type code</b>	<b>RCI</b>				
<b>Type</b>	<b>RIDER Control Industrial</b>				
<b>Type of construction</b>	3 1-pole, 16 A 4 2-pole, 8 A				
<b>Type of contact</b>	1 1 CO contact without test button 2 2 CO contacts without test button 7 1 CO contact with test button 8 2 CO contacts with test button				
<b>Contact material</b>	4 AgNi 90/10				
				<b>Coil</b>	
				012	12 V DC
				024	24 V DC
				048	48 V DC
				110	110 V DC
				524	24 V AC
				615	115 V AC
				730	230 V AC
				AB2	12 V DC+LED+diode
				AC4	24 V DC+LED+diode
				AE8	48 V DC+LED+diode
				BB0	110 V DC+LED+diode
				R24	24 V AC+LED
				S15	115 V AC+LED
				T30	230 V AC+LED