


TMR 48 TMR 48 U Bestell-Nr 88886016


- Multifunktional oder monofunktional
- Mehrere Zeitbereiche 0,02 bis 300 h
- Mehrere Spannungen: 12 bis 240 V \ DC, 24 bis 240 V AC
- Direktes Ablesen der Zeit
- 2 Wechsler-Relais 5 A / 250 V AC
- Zustandsanzeige mittels 2 LEDs
- Gehäuse 48 x 48 mm

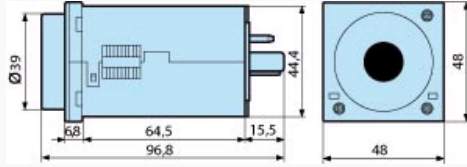
	Typ	Max. Schaltstrom	Funktionen	Befestigung	Relaisausgang	Versorgungsspannung
88886016	TMR 48 U	5 A / 250 V AC	A, B, C, W, G, Ac, Bw	Steckbar, 11-polig	2 verzögerte Wechsler	12 →240 V DC24 →240 V AC
88886106	TMR 48 A	5 A / 250 V AC	A	Steckbar, 8-polig	2 verzögerte Wechsler	12 →240 V DC24 →240 V AC
88886116	TMR 48 X	5 A / 250 V AC	A1, A2, H1, H2, Q1, Q2, D-Di	Steckbar, 8-polig	2 verzögerte Wechsler oder 1 verzögerter und 1 nicht verzögerter	12 →240 V DC24 →240 V AC
88886516	TMR 48 L	5 A / 250 V AC	L, Li, G, Gi	Steckbar, 11-polig	2 verzögerte Wechsler	12 →240 V DC24 →240 V AC

Versorgungsspannung Un

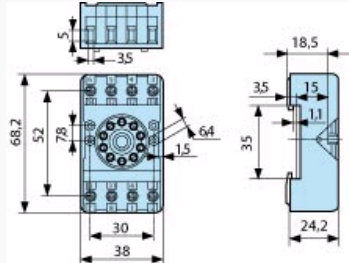
Spannungstoleranz	± 10% Un bei DC -15% / + 10% Un bei AC
Frequenz	50 / 60 Hz
Aufnahmeleistung	4,8 VA / 230 V AC 2,5 VA / 110 V AC 1,1 VA / 24 V AC 0,5 W / 24 V DC 0,8 W / 12 V DC
Zeitverzögerungsbereiche (14 umschaltbare Bereiche)	0,02 →1,2 s 0,05 →3 s 0,2 →12 s 0,5 →30 s 2 →120 s 5 →300 s 0,2 →12 min. 0,5 →30 min. 2 →120 min. 5 →300 min. 0,2 →12 h 0,5 →30 h 2 →120 h 5 →300 h
Wiederholgenauigkeit	± 0,5% des max. Anzeigewerts bei 25 °C (typisch bei konstanten Parametern)
Leistungsminderung bei Temperaturänderung gemäß IEC/EN 61812	± 0,05% des max. Anzeigewerts
Anzeigegegenauigkeit	± 5% des max. Anzeigewerts bei 25 °C
Mindestimpulsdauer START	25 ms
Mindestimpulsdauer GATE	60 ms
Mindestimpulsdauer RESET	60 ms
Rückstellzeit bei Spannungsunterbrechung (START gebrückt)	50 ms
Nennstrom	
Nennspannung	250 V AC
Max. Schaltvermögen (ohmsche Last)	2000 VA
Nennstrom min.	10 mA
Elektrische Lebensdauer bei 5A 250 V AC ohmsch (Schaltspiele)	10 ⁵
Mechanische Lebensdauer (Schaltspiele)	30 x 10 ⁶
Zustandsanzeige mittels 2 LEDs	
Umgebungstemperatur Betrieb (°C)	-20 →+55
Umgebungstemperatur Lagerung (°C)	-40 →+70
Durchschlagsfestigkeit	2 KV
Schutzart (IEC 60529) - Frontseite	IP 50
Schutzart (IEC 60529) - Gehäuse	IP 40
Gehäusewerkstoff	Selbstverlöschend
Gewicht (g)	140

Zubehör	Bestell-Nr.
Sockel, 11-polig	25622080
Sockel, 8-polig	25622130

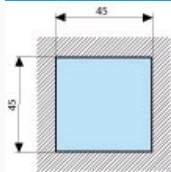
Abmessungsschema : TMR 48 U / A / X / L



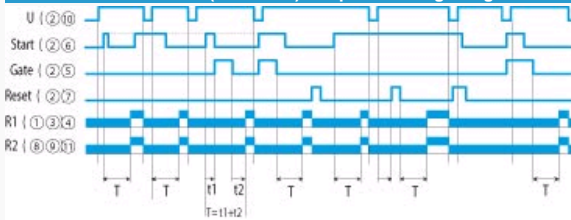
Abmessungsschema : Stecksocket



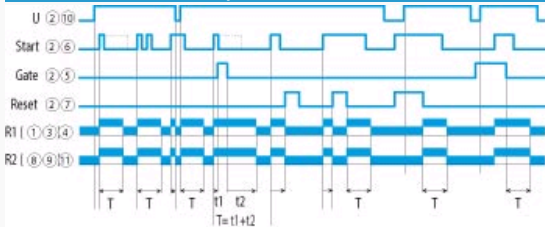
Abmessungsschema : Schalttafelausschnitt



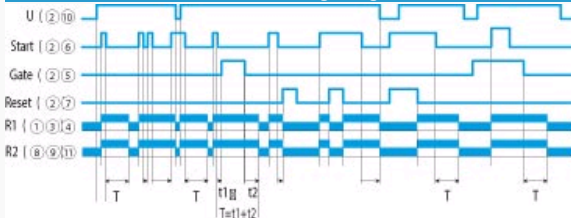
Kennlinien : Funktion A (TMR 48 U) Ansprechverzögerung



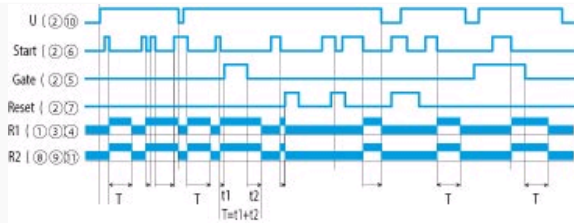
Kennlinien : Funktion B Impulsformer



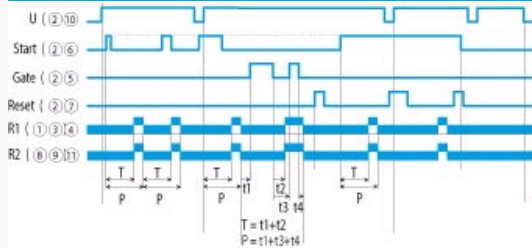
Kennlinien : Funktion CRückfallverzögerung



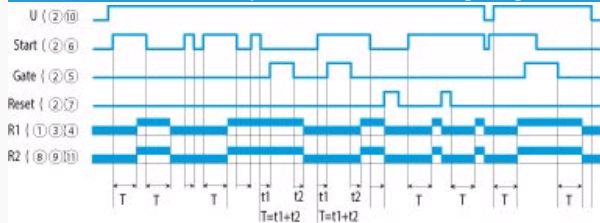
Kennlinien : Funktion WRückfallverzögerung bei Öffnen des Steuerkontakts



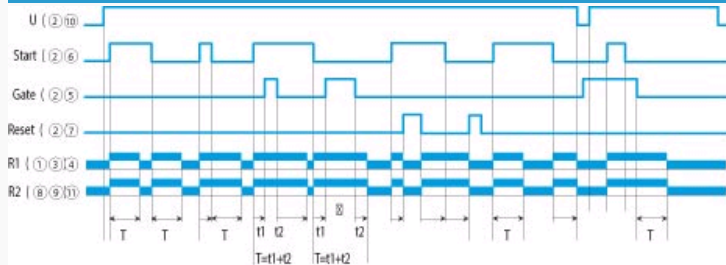
Kennlinien : Funktion GZyklische Funktion



Kennlinien : Funktion AcAnsprech- und Rückfallverzögerung



Kennlinien : Funktion BwWischrelais



: TMR48U

