

Relaiskoppler – Hand / Auto mit mechan. Relais oder Solid-State-Relais

 Spezifikation:
 Federzugklemmen auf Wunsch Index -F

Relais für die Notbedienebene garantieren z.B. beim Ausfall einer SPS-Unterstation einen einwandfreien Handbetrieb zur Steuerung der Filter, Ventilatoren, Pumpen, Lüftungsklappen, Beleuchtung ect.

Denn gerade im Störfall ist ein rascher und sicherer „Handeingriff“ in eine Anlagensteuerung entscheidend. Neben der Notbedienung lassen sich diese Relaiskoppler auch vorteilhaft beim „Einfahren“ einer Anlage nutzen.

1003-SSR

Mit den Solid-State-Relais ist ein verschleißfreies Schalten von z.B. Ventilen bis 5A direkt möglich !!

Ein Schütz wird dadurch eingespart !

1004-P / 1003-SRP / 1003-P

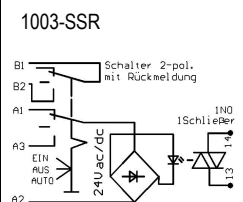
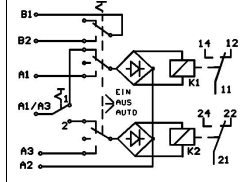
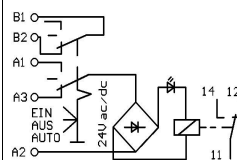
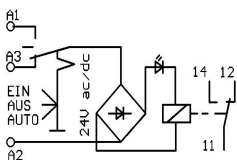
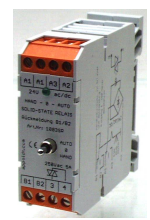
-A2 kann bei diesen Relais mittels einer steckbaren 50 cm langen Cu-Schiene gebrückt werden !

 Relais
 1 Wechsler mit Umschalter
 1-polig

 Relais
 1 Wechsler mit Umschalter
 und Rückmeldung


Bild: mit -A2 Querbrückung

 2 Relais
 2x1 Wechsler mit 2 Schalter
 mit Rückmeldung

 Solid-State-Relais
 1 Schließer mit Umschalter
 mit Rückmeldung


Typ : / Type

RM-1W / Hand/Auto einstufig

RM-1W / Hand/Auto/Rück

RM-2DA

RM22-SSR

Bestell Nr: / Cat. no.

1004

1003

1005-1

1003-SSR

-A2 Brückmöglichkeit

1004-P

1003-P

1003-SRP

Eingangsdaten / Input data

Eingangsspannung / Rated voltage

24Vac/dc an A1/A2 für Handbetrieb und an A2/A3 für Automatikbetrieb

15 - 32 V/dc

Schalter

1-polig Kontakt: Gold plat. Nickel 2-polig E-A-E 1-pol./2-pol. 1-pol./3-pol.

2-polig

Schaltleistung Schalter max./min

48V /50mA ac/dc20mV/1µa

48V/50mA ac/dc

48V /50mA ac/dc

Statusanzeige / LED indicates

LED grün

2xgrün

LED grün

Ausgangsdaten / Output data

Relaiskontakte

TRIAC / Alternistor

Ausgangsspannung /Switching voltage max.

250V ac/dc

24 - 250Vac

Dauerstrom / Continious current max.

8 A

6A

5A

Leckstrom / Leakage current

10µA

Schutzbeschaltung

TVS-Dioden

Schaltleistung ohmsch /Power rating (ohmic)

2000 VA / 192 W

Ansprech/Abfallzeit/Response/Releasetime

max. 20ms/20ms

Lebensdauer elektr. / Electrical life span

100000 Schaltspiele unter max. Schaltlast

unbegrenzt

Kontaktmaterial / Contact material

AgSnO

Allgemeine Daten / General data

DIN/VDE-Bestimmungen/ Specification

VDE 0106-101 „Sichere Trennung“ Isolationskoordinaten nach EN 50178

Kriech-/Luftstrecken / creepage distance

Eingang / Ausgang > 5,5 mm

> 5,5mm

Betriebstemperatur /Operating temperatur

-20.....+50 °C siehe Derating Kurve

Querschnitt / Conductors cross section

2,5 mm f Schraubklemmen und für Federzugklemmen Index -F hinter der Bestell. Nr.

Montage auf TS35 / Rail mount on TS 35

TS 35 ohne Abstand anreihbar

Derating beachten

Abmessungen BxTxH /Size WxDxH

17mm x 62mm x 62mm

22,5x62x62mm

22,5mm 62mmx 62mm

Zubehör

Cu-Endlosbrücke blau 50cm lang ablängbar STB-blau Art:Nr: 6012