



SITOP MODULAR 5 GEREGLTE STROMVERSORGUNG  
EINGANG: AC 120/230-500 V AUSGANG: DC 24 V/5 A

Technische Daten	
Produkt	SITOP modular
Stromversorgung, Typ	24 V/5 A
Eingang	
Eingang	1- und 2-phasig AC
Versorgungsspannung / 1 / bei AC	120 ... 230 V
Versorgungsspannung / 2 / bei AC	230 ... 500 V
Spannungsbereich	
• Anmerkung	Einstellung durch Umschalter am Gerät; Anlauf ab $U_e > 90/180$ V
Eingangsspannung / 1 / bei AC	85 ... 264 V
Eingangsspannung / 2 / bei AC	176 ... 550 V
Weitbereichseingang	Ja
Überspannungsfestigkeit	1300 V <sub>peak</sub> , 1,3 ms
Netzausfallüberbrückung bei $I_a$ Nenn, min.	25 ms
Netzausfallüberbrückung	bei $U_e = 120/230$ V, typ. 150 ms bei $U_e = 400$ V
Netzfrequenznennwert	50 / 60 Hz
Netzfrequenzbereich	47 ... 63 Hz
Eingangsstrom / bei Nennwert der Eingangsspannung 120 V	2,2 A
Eingangsstrom / bei Nennwert der Eingangsspannung 230 V	1,2 A
Eingangsstrom / bei Nennwert der Eingangsspannung 500 V	0,61 A
Einschaltstrombegrenzung (+ 25 °C), max.	35 A

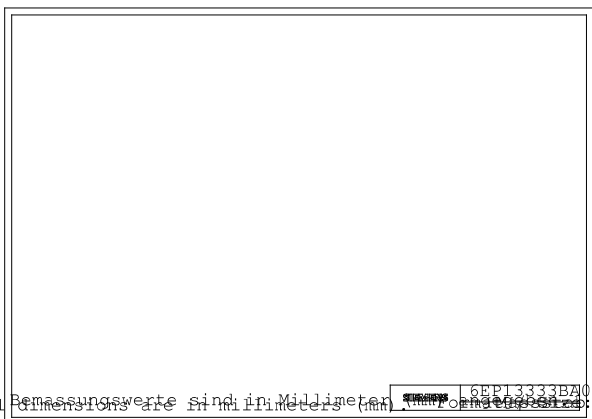
I <sup>2</sup> t, max.	1,7 A <sup>2</sup> ·s
Eingebaute Eingangssicherung	T 3,15 A (nicht zugänglich)
Absicherung in der Netzzuleitung (IEC 898)	empfohlener LS-Schalter bei einphasigem Betrieb: ab 6 A (10 A), Charakteristik C (B); erforderlich bei zweiphasigem Betrieb: LS-Schalter zweipolig gekoppelt oder Leistungsschalter 3RV2011-1EA10 (Einstellung 3,8 A) oder 3RV2711-1ED10 (UL 489) bei 230 V; 3RV2011-1DA10 (Einstellung 3 A) oder 3RV2711-1DD10 (UL 489) bei 400/500 V
<b>Ausgang</b>	
Ausgang	geregelte, potentialfreie Gleichspannung
Spannungsnennwert U <sub>a</sub> Nenn DC	24 V
Gesamttoleranz, statisch ±	3 %
statische Netzausregelung, ca.	0,1 %
statische Lastausregelung, ca.	0,1 %
Restwelligkeit Spitze-Spitze, max.	50 mV
Spikes Spitze-Spitze, max. (Bandbreite ca. 20 MHz)	200 mV
Einstellbereich	24 ... 28,8 V
Produktfunktion / Ausgangsspannung ist einstellbar	Ja
Einstellung der Ausgangsspannung	über Potentiometer
Betriebsanzeige	LED grün für 24 V O.K.
Signalisierung	über Meldemodul (6EP1961-3BA10) möglich
Ein-/Ausschaltverhalten	Überschwingen von U <sub>a</sub> ca. 3 %
Anlaufverzögerung, max.	1 s
Spannungsanstieg, typ.	50 ms
Stromnennwert I <sub>a</sub> Nenn	5 A
Strombereich	0 ... 5 A
• Anmerkung	> 60 °C Derating
abgegebene Wirkleistung / typisch	120 W
konstanter Überlaststrom / bei Kurzschluss während Hochlauf / typisch	5,5 A
kurzzeitiger Überlaststrom / bei Kurzschluss während Betrieb / typisch	15 A
Dauer der Überlastfähigkeit Überstrom / bei Kurzschluss während Betrieb	25 ms
Parallelschaltbarkeit zur Leistungserhöhung	Ja
• Anmerkung	umschaltbare Kennlinie
Anzahl parallel schaltbarer Geräte zur Leistungserhöhung, Stück	2
<b>Wirkungsgrad</b>	
Wirkungsgrad bei U <sub>a</sub> Nenn, I <sub>a</sub> Nenn, ca.	87 %
Verlustleistung bei U <sub>a</sub> Nenn, I <sub>a</sub> Nenn, ca.	18 W
<b>Regelung</b>	
Netzausregelung dyn. (U <sub>e</sub> Nenn ±15 %), max.	0,1 %

Lastausregelung dyn. (Ia: 50/100/50 %), Ua ± typ.	3 %
Ausregelzeit Lastsprung 50 auf 100 %, typ.	2 ms
Ausregelzeit Lastsprung 100 auf 50 %, typ.	2 ms
Ausregelzeit / maximal	5 ms
<b>Schutz und Überwachung</b>	
Ausgangsüberspannungsschutz	< 35 V
Strombegrenzung, typ.	5,5 A
Eigenschaft des Ausgangs / kurzschlussfest	Ja
Kurzschlusschutz	wahlweise Konstantstromkennlinie ca. 5,5 A oder speichernde Abschaltung
Dauerkurzschlussstrom / Effektivwert / typisch	5,5 A
Überlast-/Kurzschlussanzeige	LED gelb für "Überlast", LED rot für "speichernde Abschaltung"
<b>Sicherheit</b>	
Potenzialtrennung primär/sekundär	Ja
Potenzialtrennung	SELV-Ausgangsspannung Ua nach EN 60950-1 und EN 50178
Schutzklasse	Klasse I
Ableitstrom / maximal	3,5 mA
Ableitstrom / typisch	0,25 mA
CE-Kennzeichnung	Ja
UL/CSA-Zulassung	Ja
UL/cUL (CSA)-Zulassung	cULus-Listed (UL 508, CSA C22.2 No. 107.1), File E197259
Explosionsschutz	in Vorbereitung
FM-Zulassung	-
CB-Zulassung	Nein
Schiffbauapprobation	GL, ABS
Schutzart (EN 60529)	IP20
<b>EMV</b>	
Störaussendung (Emission)	EN 55022 Klasse B
Netzoberwellenbegrenzung	EN 61000-3-2
Störfestigkeit (Immunität)	EN 61000-6-2
<b>Betriebsdaten</b>	
Umgebungstemperatur / während Betrieb	-25 ... +70 °C
• Anmerkung	bei natürlicher Konvektion (Eigenkonvektion)
Umgebungstemperatur / während Transport	-40 ... +85 °C
Umgebungstemperatur / während Lagerung	-40 ... +85 °C
Feuchtklasse nach EN 60721	Klimaklasse 3K3, ohne Betauung
<b>Mechanik</b>	
Anschlusstechnik	Schraubanschluss
Anschlüsse / Netzeingang	L, N, PE: je 1 Schraubklemme für 0,2 ... 2,5 mm <sup>2</sup> ein-/feindrätig

Anschlüsse / Ausgang	L+, M: je 2 Schraubklemmen für 0,2 ... 2,5 mm <sup>2</sup>
Anschlüsse / Hilfskontakte	-
Breite / des Gehäuses	70 mm
Höhe / des Gehäuses	125 mm
Tiefe / des Gehäuses	125 mm
Einbaubreite	70 mm
Einbauhöhe	225 mm
Gewicht, etwa	1,2 kg
Produkteigenschaft / des Gehäuses / anreihbares Gehäuse	Ja
Art der Befestigung / Wand-Montage	Nein
Art der Befestigung / Hutschienenmontage	Ja
Art der Befestigung / S7-300-Profilschienenmontage	Nein
Montage	auf Normprofilschiene EN 60715 35x7,5/15 aufschnappbar
elektrisches Zubehör	Puffermodul, Meldemodul

sonstige Hinweise

Technische Daten gelten bei Eingangsspannungs-Nennwerten und +25 °C Umgebungstemperatur (wenn nicht anders angegeben)



letzte Änderung:

10.09.2012