



- Hohe MTBF über 900.000 Stunden
- Betriebstemperatur bis zu 70°C
- Hoher Wirkungsgrad bis 87%
- Niedrige Kosten
- Kompakt
- Überspannungsfest bis 300VAC für 5 Sekunden
- 3 Jahre Garantie

## LS Serie

Single-Ausgang universell einsetzbare Stromversorgung

### Marktsegmente & Anwendungen

- Prüf- & Messtechnik
- Automatisierungstechnik
- Fabrikautomatisierung
- Universeller Einsatz
- LED Beleuchtung & Display

### LS Merkmale und Vorteile

#### Merkmale

- Hohe MTBF
- Hoher Wirkungsgrad
- -25 to +70°C Betriebstemperatur
- Geringes Derate über 50°C (bis 70% Last verfügbar bei 70°C)
- EMV Kurve B

#### Vorteile

- Höhere Zuverlässigkeit
- Einfachere Kühlung
- Geeignet für Indoor/Outdoor
- Ökonomisches System-Design
- Einfache Systemintegration

#### Spezifikationen

Begriffe		LS25	LS35	LS50	LS75	LS100	LS150	
AC Eingangsspannung (300VAC für 5s)	VAC	88 - 264VAC (siehe Hinweis (2) für LS100)					88-132/176-264VAC(1)	
Eingangsfrequenz	Hz	47 - 63Hz						
DC Eingangsspannung	VDC	125 - 373VDC			248 - 273VDC			
Einschaltstrom (230VAC, Kaltstart)	A	30	40	40	40	60	40	
Leistungsfaktor	-	erfüllt EN61000-3-2, -3						
Eingangsstrom (115/230VAC)	A	0.7 / 0.4	0.8 / 0.55	1.3 / 0.8	1.6 / 1.0	2.2 / 1.2	3.5 / 2	
Temperaturkoeffizient	-	<0.02%/°C (0 - 50°C)						
Überstromschutz	-	> 110%						
Überspannungsschutz	V	3.3V: 3.8-4.45V, 5V: 5.75-6.75V, 12V: 13.8-16.2V, 15V: 17.25-20.25V, 24V: 27.6-32.4V, 36V: 41.4-48.6V, 48V: 55.2-64.8V						
Hold Up Time (115 / 230V Eingang)	ms	14 / 80	12 / 80	14 / 60	14 / 60	25 / 150	20 / 28	
Erdableitstrom (230VAC 60Hz)	mA	-			<1mA		<1mA	
Spannungsnachführung	-	Nein						
LED	-	Grün LED = Ein						
Betriebstemperatur	-	-25 bis +70°C. Derate linear bis 50% Last von +50 to +70°C (2)						
Lagertemperatur	°C	-40 bis +85						
Luftfeuchtigkeit (Betrieb)	-	20 - 90% RH (nicht kondensierend)						
Luftfeuchtigkeit (Lager)	-	10 - 95% RH (nicht kondensierend)						
Kühlung	-	Konvektion						
Spannungsfestigkeit	-	Eingang zu Masse 1.5kVAC, Eingang zu Ausgang 3kVAC, Ausgang zu Masse 500VAC für 1 min.						
Isolationswiderstand	-	>100M bei 25°C & 70%RH, Ausgang zu Masse 500VDC						
Vibrationsfestigkeit	-	10 - 55Hz: 19.6m/s <sup>2</sup> konstante Abtastung 1 min X, Y, Z für 1 Stunde						
Schockfestigkeit	-	< 196.1 m/s <sup>2</sup> (20G)						
Störfestigkeit	-	IEC61000-4-2, -3, -4, -5, -6, -8, -11						
Zulassungen	-	UL60950-1, EN60950-1, IEC60950-1, CE-Zeichen						
Leitungsgebundene / abgestrahlte EMV	-	EN55011/EN55022-B, FCC-B						
MTBF (MIL-HDBK-217F)	Std.	906,997	706,464	712,890	648,786	545,375	505,393	
Gewicht (Typ)	g	170	270	350	410	600	700	
Größe (HxBxT)	mm	79 x 51 x 28	99 x 82 x 36	99 x 97 x 36	130 x 97 x 38	160 x 97 x 38	198 x 99 x 38	
Garantie	Jahre	3 Jahre						



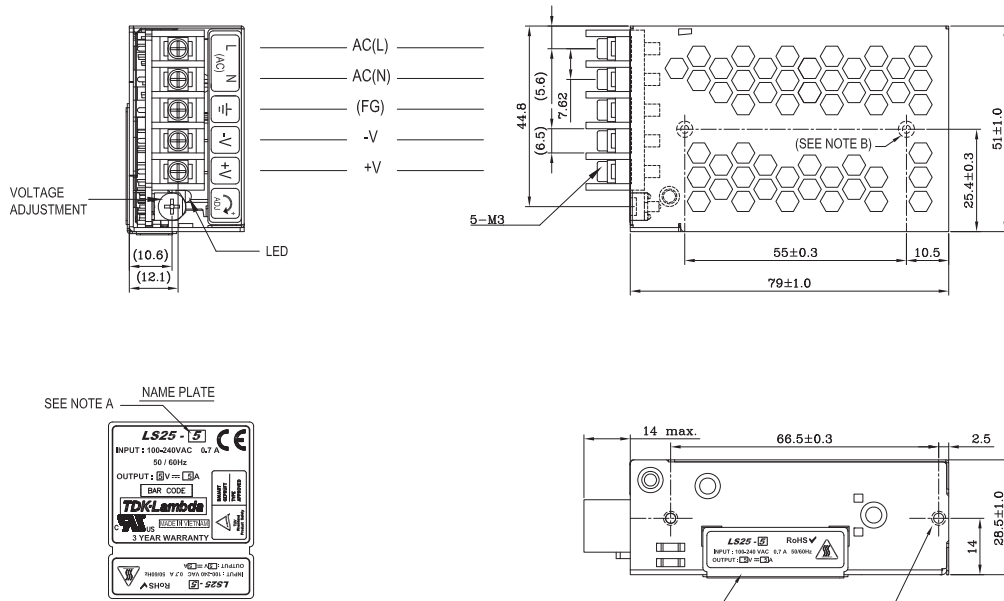
Modell-Auswahl							
Modell	Spannung	Einstellbereich (V)	Max. Strom (A)	Last Regelung (mV)	Netz Regelung (mV)	Restwelligkeit (mV)	Wirkungsgrad (typ) %
LS25-3.3	3.3V	3.0 - 3.3	6	66	16.5	80	72
LS25-5	5V	4.75 - 5.5	5	50	25	80	77
LS25-12	12V	10.8 - 13.2	2.1	60	60	120	79
LS25-15	15V	13.5 - 16.5	1.7	75	75	120	82
LS25-24	24V	22 - 27.2	1.1	120	120	120	84
LS25-36	36V	32 - 40	0.75	150	150	150	85
LS25-48	48V	42 - 54	0.57	180	180	200	85
LS35-3.3	3.3V	3.0 - 3.3	7	66	16.5	80	73
LS35-5	5V	4.75 - 5.5	7	50	25	80	77
LS35-12	12V	10.8 - 13.2	3	60	60	120	81
LS35-15	15V	13.5 - 16.5	2.4	75	75	120	83
LS35-24	24V	22 - 27.2	1.5	120	120	120	84
LS35-36	36V	32 - 40	1	150	150	150	84
LS35-48	48V	42 - 54	0.8	180	180	200	84
LS50-3.3	3.3V	3.0 - 3.6	10	40	20	80	75
LS50-5	5V	4.75 - 5.5	10	40	20	80	80
LS50-12	12V	10.8 - 13.2	4.2	96	48	120	84
LS50-15	15V	13.5 - 16.5	3.4	120	60	120	85
LS50-24	24V	22 - 27.2	2.2	192	96	120	86
LS50-36	36V	32 - 40	1.4	288	144	150	86
LS50-48	48V	42 - 54	1.1	384	192	200	86
LS75-3.3	3.3V	3.0 - 3.6	15	40	20	80	75
LS75-5	5V	4.75 - 5.5	12	40	20	80	79
LS75-12	12V	10.8 - 13.2	6	96	48	120	84
LS75-15	15V	13.5 - 16.5	5	120	60	120	85
LS75-24	24V	22 - 27.2	3.2	192	96	120	86
LS75-36	36V	32 - 40	2.1	288	144	150	86
LS75-48	48V	42 - 54	1.6	384	192	200	87
LS100-3.3	3.3V	3.0 - 3.3	20	66	16.5	80	74
LS100-5	5V	4.75 - 5.5	16	50	25	80	77
LS100-12	12V	10.8 - 13.2	8.5	60	60	120	81
LS100-15	15V	13.5 - 16.5	7	75	75	120	82
LS100-24	24V	22 - 27.2	4.5	120	120	120	84
LS100-36	36V	32 - 40	3	150	150	150	84
LS100-48	48V	42 - 54	2.3	180	180	200	84
LS150-3.3	3.3V	3.0 - 3.3	30	66	16.5	80	74
LS150-5	5V	4.75 - 5.5	26	50	25	80	78
LS150-12	12V	10.8 - 13.2	12.5	60	60	120	83
LS150-15	15V	13.5 - 16.5	10	75	75	120	84
LS150-24	24V	22 - 27.2	6.5	120	120	120	86
LS150-36	36V	32 - 40	4.3	150	150	150	86
LS150-48	48V	42 - 54	3.3	180	180	200	87

Hinweise: Siehe Seite 1

- (1) Für 115 oder 230 VAC umschaltbar
- (2) LS50, LS75-3.3 & -5: Derate linear bis 70% Last von +50°C bis +70°C.  
 LS75-12,-15,-24,-36,-48 Derate linear bis 60% Last von +50°C bis +70°C.  
 LS100-3.3 & 5 Derate linear bis 60% Last von +45V bis +70°C. Derate linear bis 80% Last von 115V bis 88VAC Eingang.  
 LS100-12,-15,-24,-36,-48 Derate linear bis 60% Last von +50°C bis +70°C. Derate linear bis 80% Last von 115V bis 88VAC Eingang.  
 LS150-3.3 & 5 Derate linear bis 50% Last von +40°C bis +70°C.  
 LS150-12,-15,-24,-36,-48 Derate linear bis 70% Last von +50°C bis +70°C.



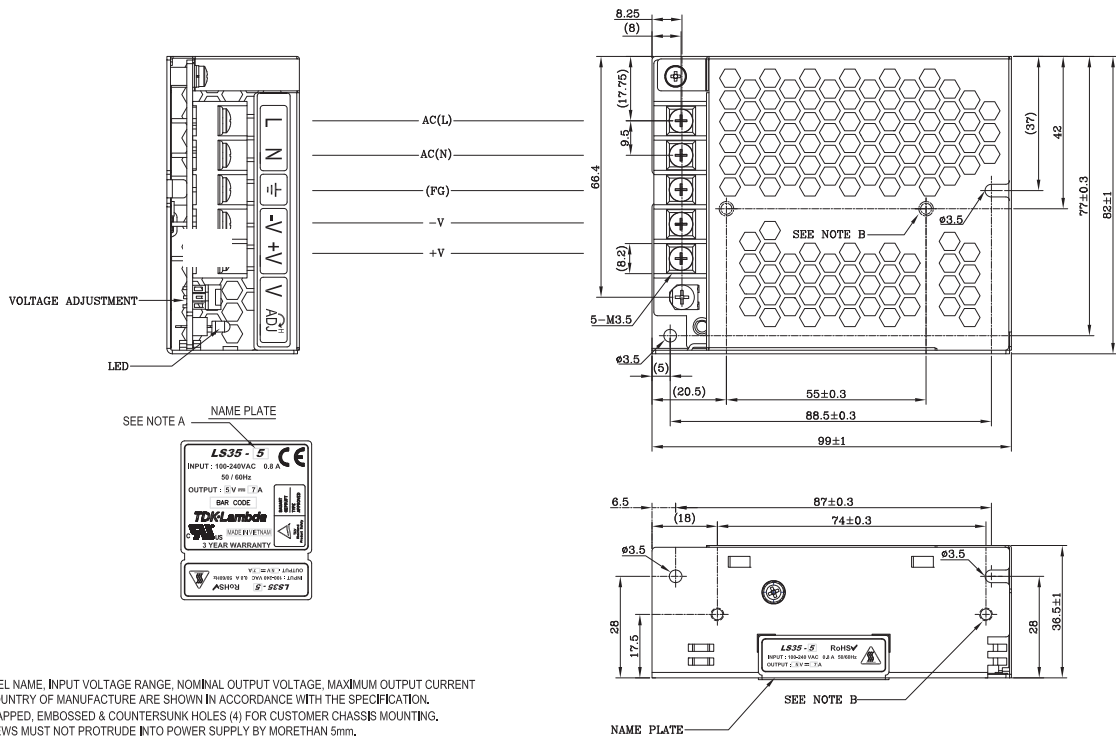
LS25



NOTES

- A. MODEL NAME , INPUT VOLTAGE RANGE , NOMINAL OUTPUT VOLTAGE , MAXIMUM OUTPUT CURRENT & COUNTRY OF MANUFACTURE ARE SHOWN IN ACCORDANCE WITH THE SPECIFICATION.
- B. M3 TAPPED , EMBOSSED & COUNTERSUNK HOLES (4) FOR CUSTOMER CHASSIS MOUNTING. SCREWS MUST NOT PROTRUDE INTO POWER SUPPLY BY MORE THAN 4mm.
- C. UNLESS OTHERWISE SPECIFIED, DIMENSION TOLERANCE = ±0.3mm.

LS35

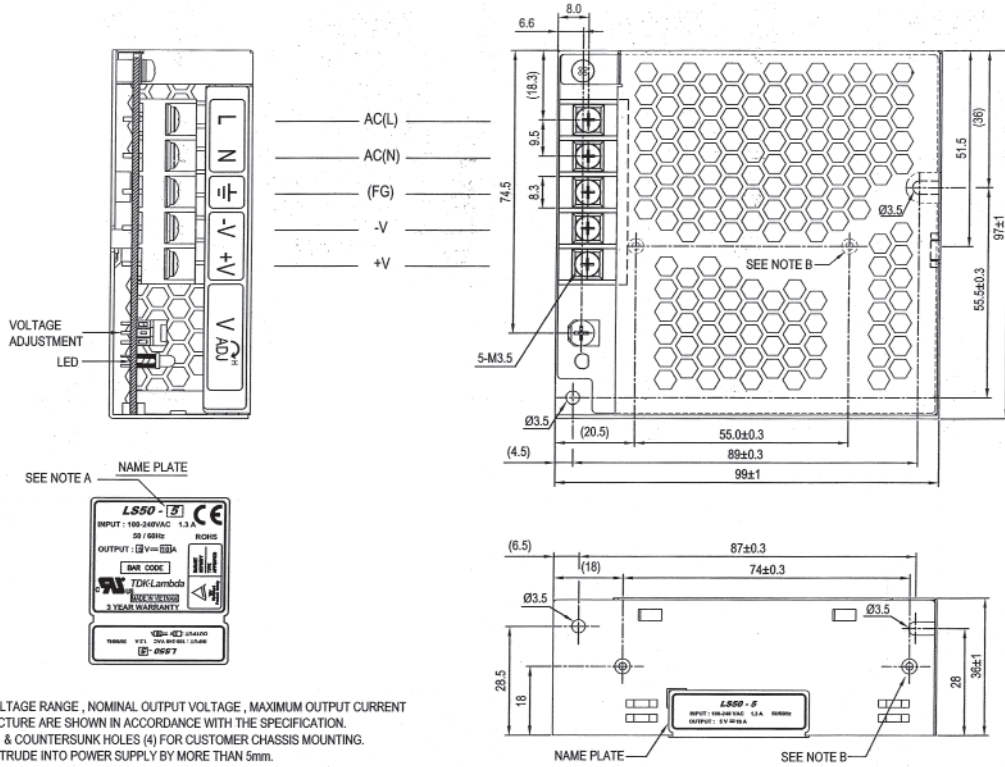


NOTES

- A. MODEL NAME , INPUT VOLTAGE RANGE , NOMINAL OUTPUT VOLTAGE , MAXIMUM OUTPUT CURRENT & COUNTRY OF MANUFACTURE ARE SHOWN IN ACCORDANCE WITH THE SPECIFICATION.
- B. M3 TAPPED , EMBOSSED & COUNTERSUNK HOLES (4) FOR CUSTOMER CHASSIS MOUNTING. SCREWS MUST NOT PROTRUDE INTO POWER SUPPLY BY MORE THAN 5mm.
- C. UNLESS OTHERWISE SPECIFIED, DIMENSION TOLERANCE = ±0.3mm.



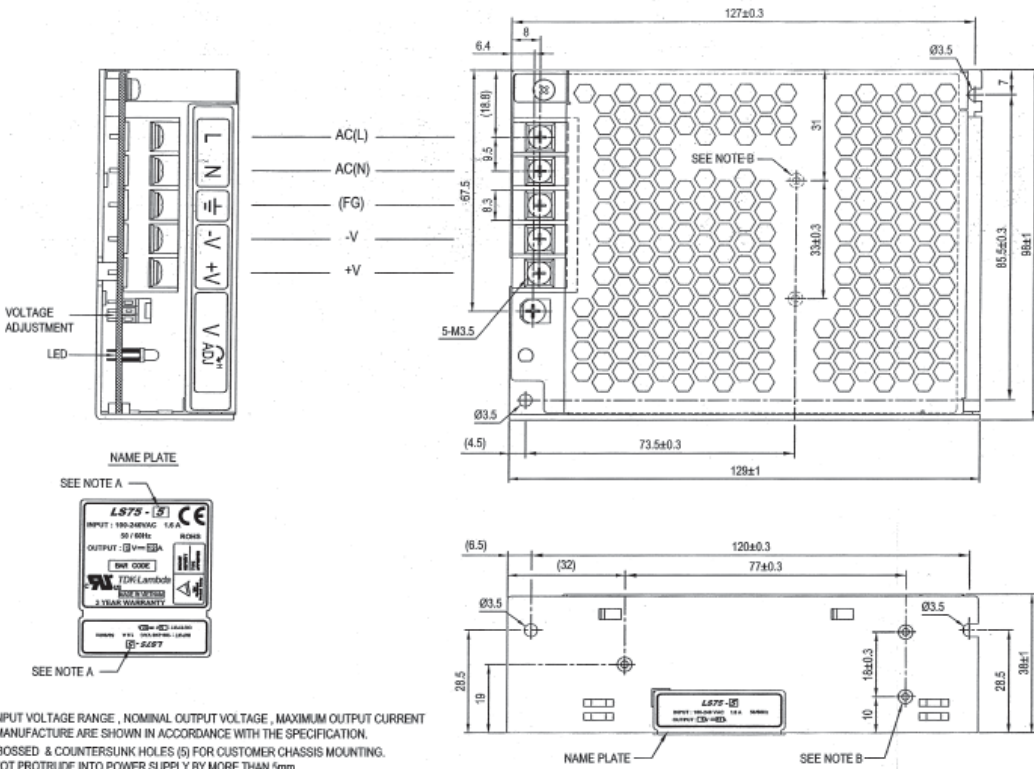
LS50



NOTES

- A. MODEL NAME, INPUT VOLTAGE RANGE, NOMINAL OUTPUT VOLTAGE, MAXIMUM OUTPUT CURRENT & COUNTRY OF MANUFACTURE ARE SHOWN IN ACCORDANCE WITH THE SPECIFICATION.
- B. M3 TAPPED, EMBOSSED & COUNTERSUNK HOLES (4) FOR CUSTOMER CHASSIS MOUNTING. SCREWS MUST NOT PROTRUDE INTO POWER SUPPLY BY MORE THAN 5mm.

LS75

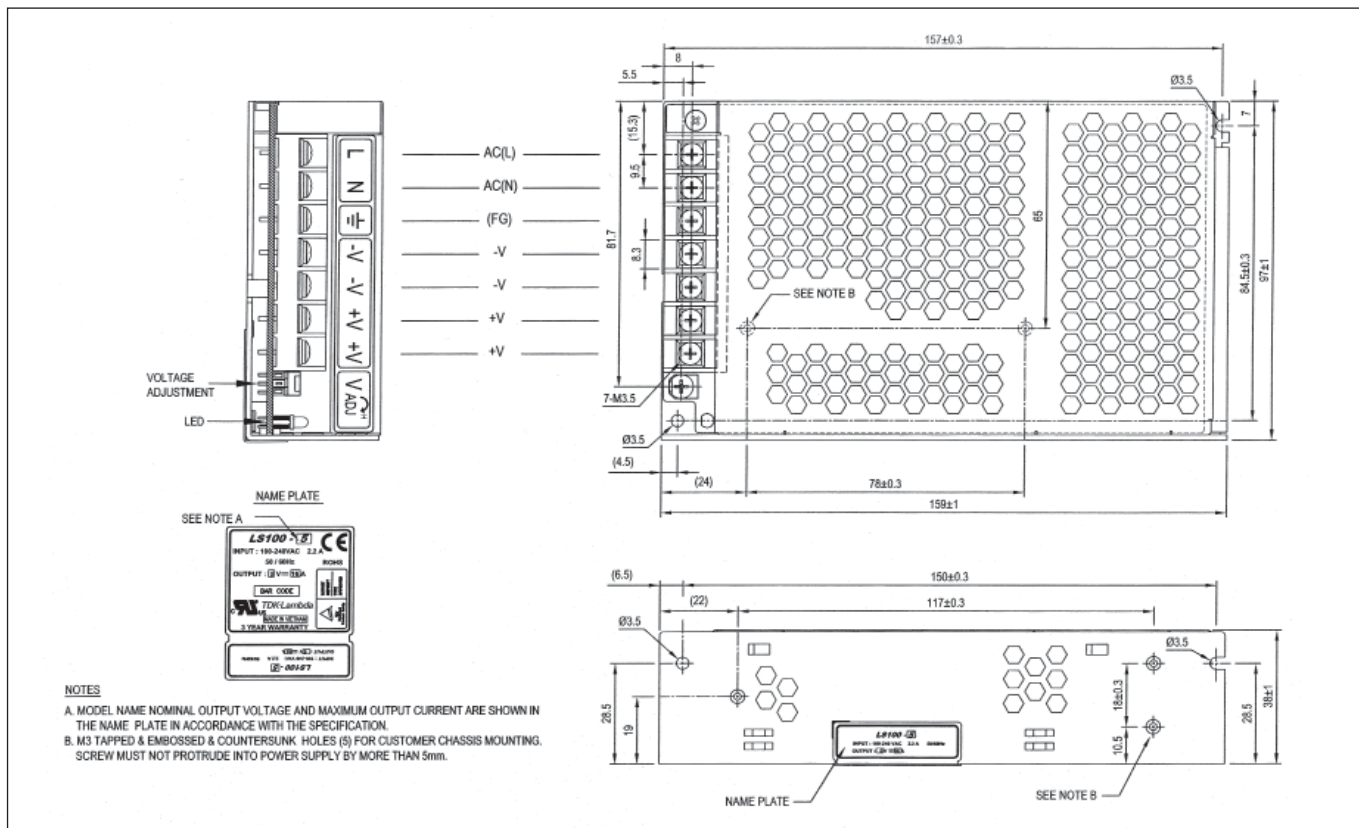


NOTES

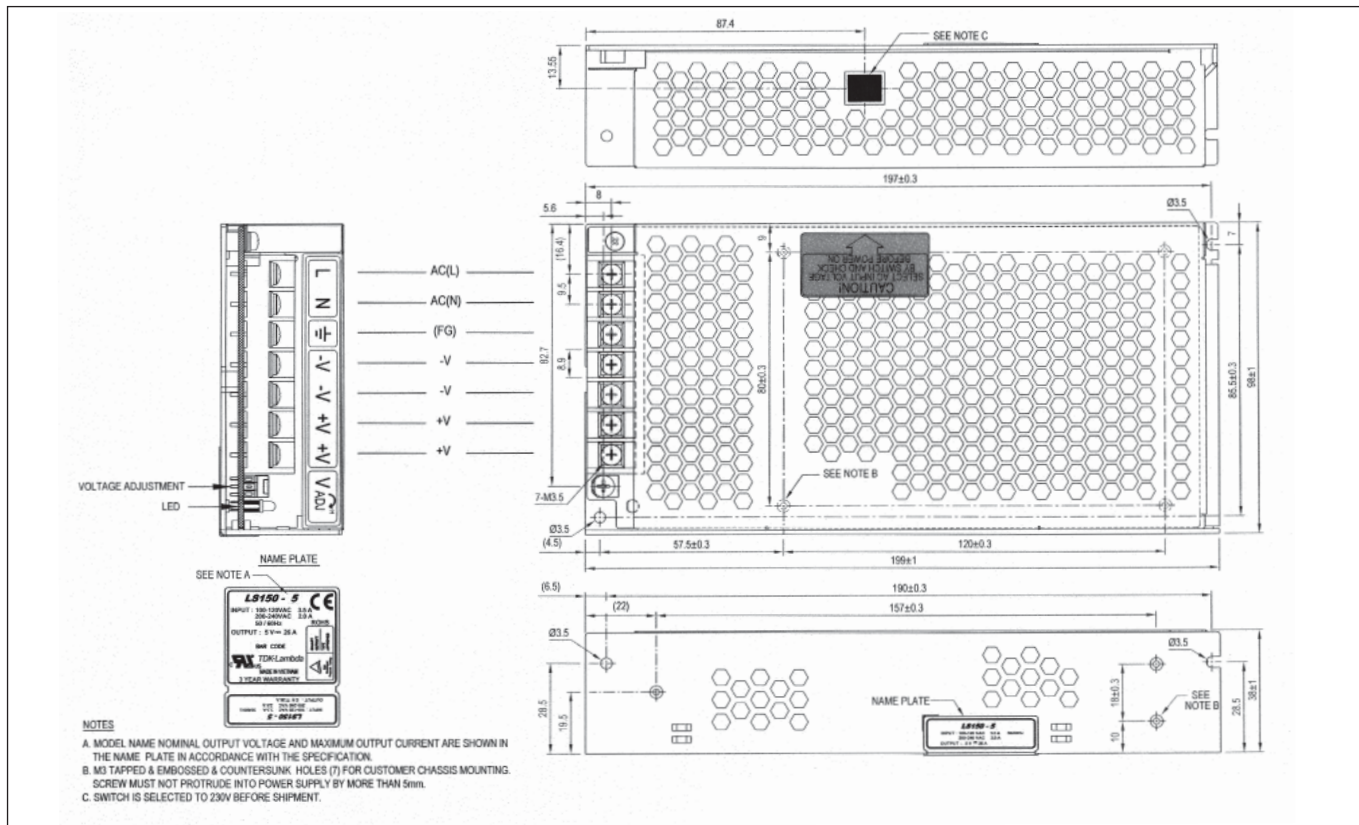
- A. MODEL NAME, INPUT VOLTAGE RANGE, NOMINAL OUTPUT VOLTAGE, MAXIMUM OUTPUT CURRENT & COUNTRY OF MANUFACTURE ARE SHOWN IN ACCORDANCE WITH THE SPECIFICATION.
- B. M3 TAPPED, EMBOSSED & COUNTERSUNK HOLES (5) FOR CUSTOMER CHASSIS MOUNTING. SCREWS MUST NOT PROTRUDE INTO POWER SUPPLY BY MORE THAN 5mm.



LS100



LS150



Mehr Informationen zu unseren Produkten finden Sie im Internet [www.de.tdk-lambda.com](http://www.de.tdk-lambda.com)



**TDK-LAMBDA GERMANY**

[www.de.tdk-lambda.com](http://www.de.tdk-lambda.com)



**TDK-Lambda Germany GmbH**

Karl-Bold-Strasse 40  
77855 Achern  
Germany  
Tel: +49 7841 666 0  
Fax: +49 7841 5000  
[info.germany@de.tdk-lambda.com](mailto:info.germany@de.tdk-lambda.com)  
[www.de.tdk-lambda.com](http://www.de.tdk-lambda.com)



**TDK-Lambda Italy**

Via dei Lavoratori 128/130  
20092 Cinisello Balsamo (MI)  
Italy  
Tel: +39 02 61 29 38 63  
Fax: +39 02 61 29 09 00  
[info.italia@it.tdk-lambda.com](mailto:info.italia@it.tdk-lambda.com)  
[www.it.tdk-lambda.com](http://www.it.tdk-lambda.com)



**Austria Sales Office**

Aredstrasse 22  
2544 Leobersdorf  
Austria  
Tel: +43 2256 655 84  
Fax: +43 2256 645 12  
[info.germany@de.tdk-lambda.com](mailto:info.germany@de.tdk-lambda.com)  
[www.de.tdk-lambda.com](http://www.de.tdk-lambda.com)



**TDK-Lambda UK Ltd.**

Kingsley Avenue  
Ilfracombe  
Devon EX34 8ES  
United Kingdom  
Tel: +44 (0) 12 71 85 66 66  
Fax: +44 (0) 12 71 86 48 94  
[powersolutions@uk.tdk-lambda.com](mailto:powersolutions@uk.tdk-lambda.com)  
[www.uk.tdk-lambda.com](http://www.uk.tdk-lambda.com)



**TDK-Lambda France SAS**

ZAC des Delaches  
BP 1077-Gometz-le-Chatel  
91940 Les Ulis  
France  
Tel: +33 1 60 12 71 65  
Fax: +33 1 60 12 71 66  
[france@fr.tdk-lambda.com](mailto:france@fr.tdk-lambda.com)  
[www.fr.tdk-lambda.com](http://www.fr.tdk-lambda.com)



**Nemic Lambda Ltd.**

Kibbutz Givat  
Hashlosha 48800  
Israel  
Tel: +9 723 902 4333  
Fax: +9 723 902 4777  
[info@nemic.co.il](mailto:info@nemic.co.il)  
[www.nemic.co.il](http://www.nemic.co.il)

**LOKALE DISTRIBUTION**

