



12 Volt DC

Modell	Mat.Nr	Abmessungen B x H x L in mm	Gewicht in g	Ausgangsleistung in Watt	Lieferumfang
CLS 300-12	777-030-12-S-D	108 x 60 x 220	1200	300	B
CLS 600-12	777-060-12-S-D	108 x 60 x 255	1600	600	B

24 Volt DC

Modell	Mat.Nr	Abmessungen B x H x L in mm	Gewicht in g	Ausgangsleistung in Watt	Lieferumfang
CLS 300-24	777-030-24-S-D	108 x 60 x 220	1200	300	B
CLS 600-24	777-060-24-S-D	108 x 60 x 255	1600	600	B

12 Volt DC

Modell	Mat.Nr	Abmessungen B x H x L in mm	Gewicht in g	Ausgangsleistung in Watt	Lieferumfang
HPLS 1000-12	777-100-12-S-D	135 x 72 x 335	2900	1000	C
HPLS 1500-12	777-150-12-S-D	200 x 75 x 370	5000	1500	C
HPLS 2000-12	777-200-12-S-D	200 x 75 x 395	6000	2000	C

24 Volt DC

Modell	Mat.Nr	Abmessungen B x H x L in mm	Gewicht in g	Ausgangsleistung in Watt	Lieferumfang
HPLS 1000-24	777-100-24-S-D	135 x 72 x 335	2900	1000	C
HPLS 1500-24	777-150-24-S-D	200 x 75 x 370	5000	1500	C
HPLS 2000-24	777-200-24-S-D	200 x 75 x 395	6000	2000	C

Die E-ast Line Wechselrichter

Aus 12 oder 24 V Gleichspannung
230 V Wechselfspannung

Modifizierter und
echter Sinus



CLS 300-12/24

Wechselrichter mit reiner Sinusspannung

- Produktgruppen CLS und HPLS
- je nach Typ 300 bis 2000 W Leistung
- jeder Typ mit 12 oder 24 V Eingang

Die 230 V Wechselfspannung wird ganz einfach aus einer 12 oder 24 V Gleichspannungsquelle (z.B. Fahrzeugbatterie) erzeugt.



CLS 600-12/24

Elektrische Verbraucher mit empfindlicher Elektronik wie z.B. Sat-Anlagen, DVD-Recorder, Kaffee-Pad-Maschinen, elektrische Zahnbürsten, Messgeräte, medizinische Geräte ect. benötigen eine reine Sinusspannung – diese entspricht der Spannung aus dem öffentlichen Netz.

Diese Wechselrichter erzeugen sofort und überall aus einer DC Batteriespannung eine AC Ausgangsspannung für höchste Ansprüche ohne Lärm, Abgase und ohne jeglichen Aufwand. Einfach einschalten und loslegen, mobiler Strom ist somit überall verfügbar.



HPLS 1000-12/24



HPLS 1500-12/24



HPLS 2000-12/24



Echter Sinus

A = Anschlusskabel für Zigarettenanzünder, fest am Gehäuse
B = Anschlusskabel für Zigarettenanzünder, Batteriekabel mit Krokoklemmen
C = Batteriekabel mit Ösen

Ihr Fachhändler

heicko Schraubenvertriebs GmbH
Käthe-Kollwitz-Straße 15
D-51545 Waldbröl
www.e-ast.de

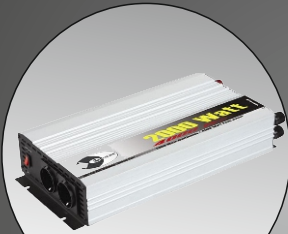
HighPower Line

12 Volt DC

Modell	Mat.Nr	Abmessungen B x H x L in mm	Gewicht in g	Ausgangsleistung in Watt	Lieferumfang
HPL 1200-12	777-120-12-D-D	155 x 70 x 335	2410	1200	C
HPL 2000-12	777-200-12-D	200 x 70 x 420	4680	2000	C
HPL 3000-12	777-300-12-D	200 x 140 x 400	6600	3000	C

24 Volt DC

Modell	Mat.Nr	Abmessungen B x H x L in mm	Gewicht in g	Ausgangsleistung in Watt	Lieferumfang
HPL 1200-24	777-120-24-D-D	155 x 70 x 335	2410	1200	C
HPL 2000-24	777-200-24-D	200 x 70 x 420	4680	2000	C
HPL 3000-24	777-300-24-D	200 x 140 x 400	6600	3000	C



HPL 2000-12/24

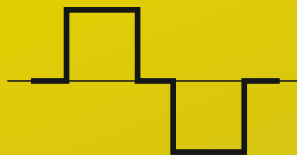


HPL 1200-12*/24

*nur HPL1200-12



HPL 3000-12/24



Modifizierte Sinuswelle

Smart Line

12 Volt DC

Ausgangsleistung in W	Mat.Nr	Abmessungen B x H x L in mm	Gewicht in g	Ausgangsleistung in Watt	Lieferumfang
SL 120-12	777-012-12-D	74 x 24 x 135	260	120	A
SL 150-A-12	777-015-12-D-A	70 x 70x 197	430	150	A

Wechselrichter mit modifizierter Sinusspannung

- Produktgruppen SL, CL und HPL
- je nach Typ 120 bis 3000 W Leistung
- jeder Typ mit 12 oder 24 V Eingang

Die 230 V Wechselspannung wird ganz einfach aus einer 12 oder 24 V Gleichspannungsquelle (z.B. Fahrzeugbatterie) erzeugt.

Es können daran Verbraucher wie z.B. Laptop, Computer, Ladegeräte,



SL 120-12



SL 150-A-12

Beleuchtung, Kleinmaschinen, Kühlgeräte und vieles mehr betrieben werden.

Verbraucher die über elektronische Steuerung und Regelung verfügen erfordern hingegen den Einsatz eines Wechselrichters mit reiner Sinusspannung.

Die erzeugte Ausgangsspannung ist präzise geregelt, die Ausgangsfrequenz ist quarzstabilisiert.

Der modifizierte Sinus bildet die Sinuskurve in einer treppenform nach.

Classic Line

12 Volt DC

Modell	Mat.Nr	Abmessungen B x H x L in mm	Gewicht in g	Ausgangsleistung in Watt	Lieferumfang
CL 300-12	777-030-12-D	100 x 55 x 195	860	300	B
CL 500-12	777-050-12-D	100 x 55 x 235	1170	500	B
CL 700-12	777-070-12-D-D	150 x 70 x 225	1810	700	B

24 Volt DC

Modell	Mat.Nr	Abmessungen B x H x L in mm	Gewicht in g	Ausgangsleistung in Watt	Lieferumfang
CL 300-24	777-030-24-D	100 x 55 x 195	860	300	B
CL 500-24	777-050-24-D	100 x 55 x 235	1170	500	B
CL 700-24	777-070-24-D-D	150 x 70 x 225	1810	700	B

Diese Wechselrichter erzeugen sofort und überall aus einer DC Batteriespannung eine AC Ausgangsspannung für höchste Ansprüche ohne Lärm, Abgase und ohne jeglichen Aufwand. Einfach einschalten und loslegen, mobiler Strom ist somit überall verfügbar.



CL 300-12*/24

*nur CL300-12



CL 500-12/24



CL 700-D-12/24



A = Anschlusskabel für Zigarettenanzünder, fest am Gehäuse
 B = Anschlusskabel für Zigarettenanzünder, Batteriekabel mit Krokodellenden
 C = Batteriekabel mit Oesen