

EMG 30-SPK-10K LIN

Artikelnummer: 2942137

Abbildung zeigt die Variante EMG 30-SPK- 1K LIN




<http://eshop.phoenixcontact.de/phoenix/treeViewClick.do?UID=2942137>

Sollwertpotenziometer kaskadierbar, zur Auswahl voreinstellbarer Sollwerte über ein 24 V Steuersignal, Widerstandswert 10 k Ω



Kaufmännische Daten

GTIN (EAN)	 4 017918 080624
Verkaufsgruppe	H561
VPE	10 stk.
Zolltarif	85334010
Katalogseitenangabe	Seite 323 (IF-2002)

Produkthinweise

WEEE/RoHS konform seit:
02.01.2006



<http://download.phoenixcontact.de>
Bitte beachten Sie, dass die hier angegebenen Daten dem Online-Katalog entnommen sind. Die vollständigen Informationen und Daten entnehmen Sie bitte der Anwenderdokumentation. Es gelten die Allgemeinen Nutzungsbedingungen für Internet-Downloads.

Technische Daten

Eingangsdaten

Potenziometer	10 k Ω
Widerstandstoleranz	± 20 %
Belastbarkeit Potenziometer	0,5 W

Eingangsnennspannung U_N	24 V \pm 25 %
Eingangsstrom	20 mA
Ansprechzeit typisch	< 10 ms
Rückfallzeit typisch	< 10 ms
Schutzschaltung/-Bauteil	Freilaufdiode, Verpolschutzdiode
Betriebsspannungsanzeige	ja

Ausgangsdaten

Kontaktmaterial	feststehende Kontakte: Silber Palladium (AgPdAu), 3 μ m hartvergoldet
	mobile Kontakte: Silber Palladium (AgPd)
Schaltspannung maximal	10 V (einsatzabhängig)
Lebensdauer mechanisch	> 2 x 10 ⁷ Schaltspiele

Anschlussdaten

Leiterquerschnitt starr min	0,2 mm ²
Leiterquerschnitt starr max	4 mm ²
Leiterquerschnitt flexibel min	0,2 mm ²
Leiterquerschnitt flexibel max	2,5 mm ²
Leiterquerschnitt AWG/kcmil min	24
Leiterquerschnitt AWG/kcmil max	12
Abisolierlänge	8 mm
Schraubengewinde	M3
Anschlussart	Schraubanschluss

Allgemeine Daten

Breite	30 mm
Höhe	75 mm
Tiefe	68 mm
Prüfspannung Relaiswicklung/Relaiskontakt	1 kV AC
Umgebungstemperatur (Betrieb)	0 °C ... 40 °C
Einbaulage	beliebig
Material Gehäuse	Polycarbonat PC-F faserverstärkt
Farbe	grün

Approbationen

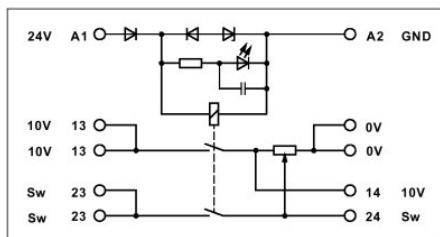


Approbationen

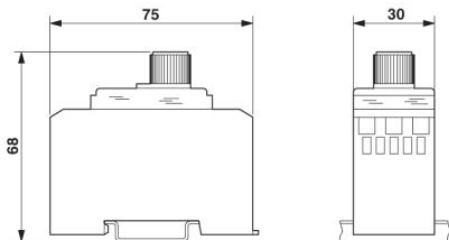
GOST

Zeichnungen

Blockschaltbild



Maßzeichnung



Adresse

PHOENIX CONTACT Deutschland GmbH
Flachmarktstr. 8
32825 Blomberg, Germany
Tel +49 5235 3 12000
Fax +49 5235 3 41200
<http://www.phoenixcontact.de>



© 2012 Phoenix Contact
Technische Änderungen vorbehalten