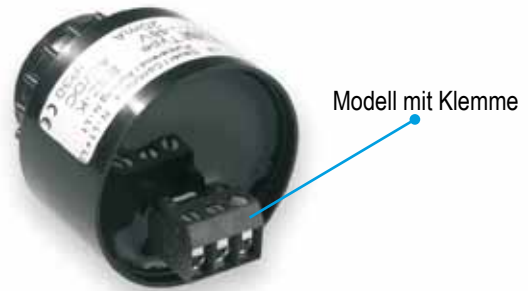




in eingebautem Zustand



Modell mit Klemme



Modelle mit Flachstecker

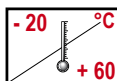


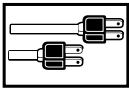
ESP 24 V:
Rückfahrwarner für Fahrzeuge
TÜV und ADR geprüft (Rn 225016) –



Merkmale

- Einbausummerreihe mit großem Spannungsbereich
- ~ 90 dB Schalldruck für universelle Anwendungen
- Tonarten:
Dauerton (ESD)
Pulston (ESP)
Dauer-/Pulston (ESZ)
- Modelle mit Stecker oder Klemme
- vergossene Elektronik
- für den Einbau in M28 Bohrlöcher
- geringe Stromaufnahme

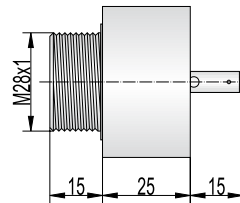




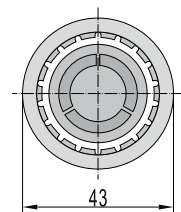
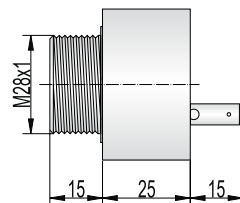
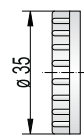
Technische Daten

Type	ESD	ESP	ESZ
Gehäuse, Farbe	ABS, grau RAL 7035 oder schwarz RAL 9005		
Montagearten	M28 - für Bohrungen 28 mm		
Tonart	Dauerton	Pulston	Dauer- und Pulston
Tonfrequenz	2.400 Hz		
Schalldruckpegel (regelbar)	90 dB		
Einschaltdauer	100 %		
Schutzart	IP 30, IP 68 (in eingebautem Zustand)		
Anschluss	Flachstecker		Flachstecker (S) oder Klemme (K)
Temperaturbereich	-20 °C bis +60 °C		
Gewicht	55 g		

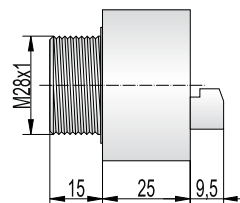
ESD-ESP



ESZ-S



ESZ-K



Bestelldaten

Type	Nennspannung (V)	Artikel-Nr.		Spannungsbereich (V)	Nennstrom (A)
		Gehäuse grau	Gehäuse schwarz		
ESD	24 V AC/DC	810 000 405	810 100 405	4 - 40	0,020
	48 V AC/DC	810 000 408	810 100 408	10 - 48	
	230/240 V AC	810 000 313	810 100 313	30 - 250	
ESP	24 V AC/DC	811 000 405	811 100 405	4 - 40	0,020
	48 V AC/DC	811 000 408	811 100 408	10 - 48	
	230/240 V AC	811 000 313	811 100 313	30 - 250	
ESZ-S	24 V AC/DC	809 000 405	809 100 405	6 - 28	0,020
	48 V AC/DC	809 000 408	809 100 408	10 - 48	
	110/120 V AC	809 000 310	809 100 310	20 - 140	
	230/240 V AC	809 000 313	809 100 313	50 - 250	
ESZ-K	24 V AC/DC	809 010 405	809 110 405	6 - 28	0,020
	48 V AC/DC	809 010 408	809 110 408	10 - 48	
	110/120 V AC	809 010 310	809 110 310	20 - 140	
	230/240 V AC	809 010 313	809 110 313	50 - 250	