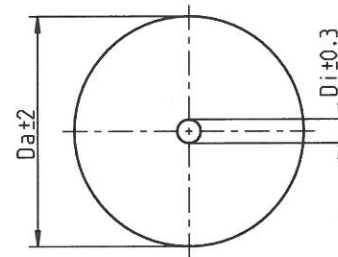
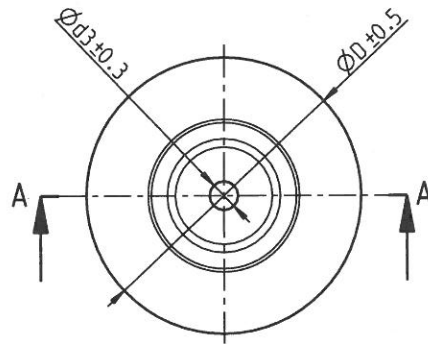
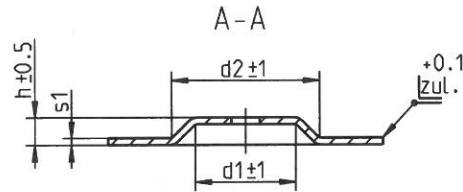


Lfd. Nr.	Artikel-Nr. CONRAD	Artikel-Nr. Sedlbauer AG	Befestigungsscheibe Werkstoff: EN 10143 DX52D+Z275-MB								Gummischeibe Werkstoff: GU hell			
			D Nenn ϕ	d1	d2	d3	h	s1	Rev.	Da	Di	s2	Rev.	
1	73 44 32	531707	50	15	25	4.2	5	1.0	01	50	5.2	1.0	01	
2	51 87 35	530241	60	15	25	5.2	5	1.0	01	60	5.2	1.0	01	
3	51 87 51	530214	70	18	30	6.2	5	1.0	01	75	5.2	1.0	01	
4	51 89 64	530215	90	22	35	6.2	6	1.5	01	90	6.2	1.0	01	
5	51 89 56	530216	110	22	35	8.2	6	1.5	01	110	6.2	1.5	01	



Montagezubehor bestehend aus:
1 Stuck Befestigungsscheibe u.
2 Stuck Gummischeiden

Zeichnung nur ueber CAD aendern!

CAD-Ablage unter: WS008

Ohne schriftliche Zustimmung der SEDLBAUER AG darf diese technische Unterlage weder vervielfaltigt noch Dritten mitgeteilt oder zuganglich gemacht oder in sonstiger Weise mibrauchlich verwendet werden. Zuwiderhandlungen werden urheberrechtlich verfolgt.

relaessige Abweichung \pm in mm nach ISO 2768						freimass- toleranz	Oberflaeche	Maßstab 1:1	Original Format: A3
	0-3	3-6	6-30	30-120	120-400	400-1000		Werkstoff	
m	0,1	0,1	0,2	0,3	0,5	0,8		S.O.	
c	0,2	0,3	0,5	0,8	1,2	2		Benennung	Befestigungsmaterial für Ringkerntrafos
							Datum	Name	
							Bearb.	24.11.14	Putz
							Gepr.		
							Norm		
							SEDLBAUER AG		Zeichng. Nr. WS 008-03
									Blatt 2
03			02.12.14	Putz			Teile Nr.	S.O.	
Zust.	Änderung/Änd. Nr.	Datum	Name	Urspr.			Ersatz fuer Zeichng. v.	04.03.04	