

Rittal – Das System.

Schneller – besser – überall.

Klemmenkästen KL Edelstahl – KL 1524.010

Stand: 30.04.2013

SCHALTSCHRÄNKE

STROMVERTEILUNG

KLIMATISIERUNG

IT-INFRASTRUKTUR

SOFTWARE & SERVICE

FRIEDHELM LOH GROUP



Klemmenkästen KL Edelstahl – KL 1524.010

erstellt am : 30.04.2013 auf www.rittal.com/de-de



Produkt-Beschreibung

Material:	Gehäuse: Edelstahl 1.4301 (AISI 304) Deckel: Edelstahl 1.4301 (AISI 304), umlaufend eingeschäumte PU-Dichtung
------------------	--

Oberfläche:	Gehäuse und Deckel: Strichschliff, Korn 180
--------------------	---

Schutzart IP nach IEC 60 529:	IP 66
--------------------------------------	-------

Lieferumfang:	Gehäuse mit Deckel Schnellverschluss inkl. Kunststoffbuchsen
----------------------	---

Verpackungseinheit:	1 St.
----------------------------	-------

EAN:	4028177008502
-------------	---------------

Zolltarifnummer:	94032080
-------------------------	----------

Produkt-Merkmale








Abmessungen:	Breite: 300 mm Höhe: 200 mm Tiefe: 80 mm
---------------------	--

Anzahl Schnellverschlüsse:	4
-----------------------------------	---

Gewicht:	2,4 kg
-----------------	--------

Approbationen

Approbationen

-  Bureau Veritas (EN)
-  Russian Maritime Register of Shipping (RU, EN)
-  TUV (DE)
-  TUV (EN)
-  VDE (EN, DE)
-  Bureau Veritas (EN)
-  Germanischer Lloyd (EN)

Erklärungen


-  Herstellererklärung (DE)
-  Konformitätserklärung (EN, DE)

Zertifikate

-  Zertifikate (EN)

Downloads

Dokumentationen

-  Anleitung (DE, EN)

Videos

Zurzeit stehen hier keine Informationen zur Verfügung.

CAD-Zeichnungen

Anfordern

Datenblätter

-  Technisches Datenblatt (DE)

Kennlinien

Zurzeit stehen hier keine Informationen zur Verfügung.

Ausschreibungstext

Edelstahl-Klemmgehäuse ohne Flansch

(80/120 mm tief), Schutzart IP 66
Gehäuse: in 1,25 mm Edelstahlausführung 1.4301
rostfrei, Korpus aus einem Stück gekantet und
geschweißt, mit umlaufender Schutzrinne an der
Deckelöffnung. Deckel aus 1,25 mm Edelstahl,
aufliegend, mit eingeschäumter Spezialdeckeldichtung,
mit Schutzleiteranschluß im Deckel und Gehäuse, mit
beidseitigen Querleisten, mit Montagebohrungen. Gehäuse
mit Spezial-Kunststoffbuchsen für Unverlierbarkeit der
Deckelschrauben und als Führung des Schraubendrehers.
Zubehör: Gehäuseschnellverschluß, Deckelhalterung,
Kunststoffkabelflanschplatte, Deckelscharniere,
Montageplatte
Oberflächenausführung: Strichschliff
Abmessungen (B x H x T): 300 x 200 x 80 mm

Bitte beachten Sie auch folgende Alternativ-Produkte:



Klemmenkästen KL ohne Flansch

Weitere Informationen zu diesem Produkt

» www.rittal.com/de-de/Klemmenkästen_KL_ohne_Flansch



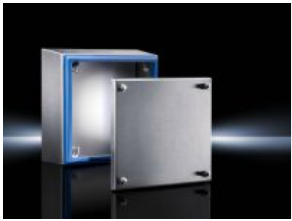
Ex-Gehäuse Edelstahl, mit verschraubtem Deckel

Weitere Informationen zu diesem Produkt

» www.rittal.com/de-de/Ex_Gehäuse_Edelstahl,_mit_verschraubtem_Deckel



Klemmenkästen KL ohne Flansch



Hygienic Design Klemmenkästen HD



Ex-Gehäuse Edelstahl, mit verschraubtem Deckel

Rittal – Das System.

Schneller – besser – überall.

- Schaltschränke
- Stromverteilung
- Klimatisierung
- IT-Infrastruktur
- Software & Service

Rittal GmbH & Co. KG
Postfach 1662 · D-35726 Herborn
Phone +49(0)2772 505-0 · Fax +49(0)2772 505-2319
E-Mail: info@rittal.de · www.rittal.de

SCHALTSCHRÄNKE

STROMVERTEILUNG

KLIMATISIERUNG

IT-INFRASTRUKTUR

SOFTWARE & SERVICE

FRIEDHELM LOH GROUP

