

# Rittal – Das System.

Schneller – besser – überall.

## ► Klemmenkästen KL Edelstahl – KL 1528.010

Stand: 03.05.2013

SCHALTSCHRÄNKE

STROMVERTEILUNG

KLIMATISIERUNG

IT-INFRASTRUKTUR

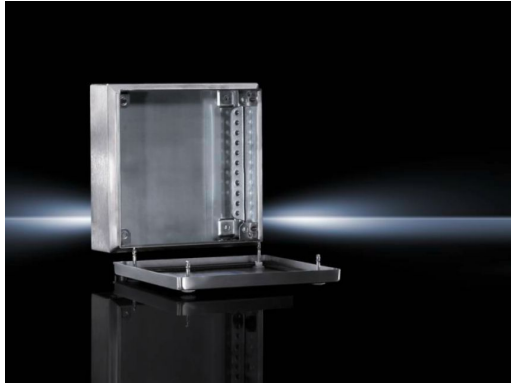
SOFTWARE & SERVICE

FRIEDHELM LOH GROUP



# Klemmenkästen KL Edelstahl – KL 1528.010

erstellt am : 03.05.2013 auf www.rittal.com/de-de







## Produkt-Beschreibung


|                                      |  |
|--------------------------------------|--|
| <b>Material:</b>                     | Gehäuse: Edelstahl 1.4301 (AISI 304)<br>Deckel: Edelstahl 1.4301 (AISI 304), umlaufend eingeschäumte PU-Dichtung |
| <b>Oberfläche:</b>                   | Gehäuse und Deckel: Strichschliff, Korn 180  |
| <b>Schutzart IP nach IEC 60 529:</b> | IP 66  |
| <b>Lieferumfang:</b>                 | Gehäuse mit Deckel<br>Schnellverschluss inkl. Kunststoffbuchsen  |
| <b>Verpackungseinheit:</b>           | 1 St.  |
| <b>EAN:</b>                          | 4028177663336  |

## Produkt-Merkmale

|                                   |   |
|-----------------------------------|---|
| <b>Abmessungen:</b>               | Breite: 200 mm<br>Höhe: 200 mm<br>Tiefe: 120 mm |
| <b>Anzahl Schnellverschlüsse:</b> | 4   |
| <b>Gewicht:</b>                   | 2,2 kg  |

## Approbationen

|                      |   |
|----------------------|---|
| <b>Approbationen</b> |  Bureau Veritas (EN)<br> Russian Maritime Register of Shipping (RU, EN)<br> TUV (DE)<br> TUV (EN) |
|----------------------|---|

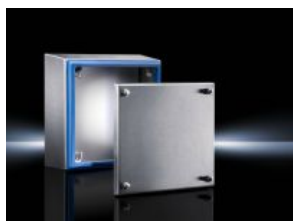
|                        |  |
|------------------------|--|
| <b>Erklärungen</b>     |  Herstellererklärung (DE)<br> Konformitätserklärung (EN, DE) |
| <b>Zertifikate</b>     |  Zertifikate (EN)   |
| <b>Downloads</b>       |  |
| <b>Dokumentationen</b> | Zurzeit stehen hier keine Informationen zur Verfügung.   |
| <b>Videos</b>          | Zurzeit stehen hier keine Informationen zur Verfügung.   |
| <b>CAD-Zeichnungen</b> | Zurzeit stehen hier keine Informationen zur Verfügung.   |
| <b>Datenblätter</b>    |  Technisches Datenblatt (DE)  |
| <b>Kennlinien</b>      | Zurzeit stehen hier keine Informationen zur Verfügung.   |

**Bitte beachten Sie auch folgende Alternativ-Produkte:**



**Klemmenkästen KL ohne Flansch**

Weitere Informationen zu diesem Produkt  
» [www.rittal.com/de-de/Klemmenkästen\\_KL\\_ohne\\_Flansch](http://www.rittal.com/de-de/Klemmenkaesten_KL_ohne_Flansch)

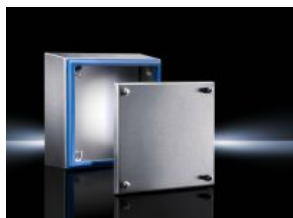


**Hygienic Design Klemmenkästen HD**

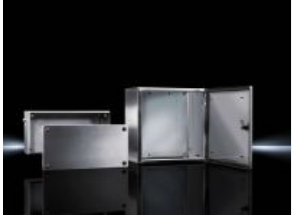
Weitere Informationen zu diesem Produkt  
» [www.rittal.com/de-de/Hygienic\\_Design\\_Klemmenkästen\\_HD](http://www.rittal.com/de-de/Hygienic_Design_Klemmenkaesten_HD)



**Klemmenkästen KL ohne Flansch**



**Hygienic Design Klemmenkästen HD**



Ex-Gehäuse Edelstahl, mit verschraubtem Deckel

# Rittal – Das System.

---

**Schneller – besser – überall.**

- Schaltschränke
- Stromverteilung
- Klimatisierung
- IT-Infrastruktur
- Software & Service

Rittal GmbH & Co. KG  
Postfach 1662 · D-35726 Herborn  
Phone +49(0)2772 505-0 · Fax +49(0)2772 505-2319  
E-Mail: [info@rittal.de](mailto:info@rittal.de) · [www.rittal.de](http://www.rittal.de)



SCHALTSCHRÄNKE

STROMVERTEILUNG

KLIMATISIERUNG

IT-INFRASTRUKTUR

SOFTWARE & SERVICE

FRIEDHELM LOH GROUP