

# Rittal – Das System.

Schneller – besser – überall.

## ► Klemmenkästen KL Edelstahl – KL 1529.010

Stand: 02.05.2013

SCHALTSCHRÄNKE

STROMVERTEILUNG

KLIMATISIERUNG

IT-INFRASTRUKTUR

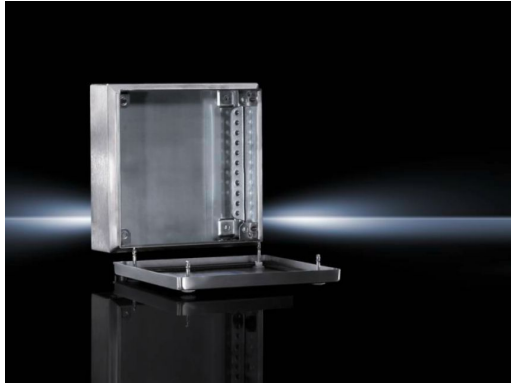
SOFTWARE & SERVICE

FRIEDHELM LOH GROUP



# Klemmenkästen KL Edelstahl – KL 1529.010

erstellt am : 02.05.2013 auf www.rittal.com/de-de



## Produkt-Beschreibung

<b>Material:</b>	Gehäuse: Edelstahl 1.4301 (AISI 304) Deckel: Edelstahl 1.4301 (AISI 304), umlaufend eingeschäumte PU-Dichtung
<b>Oberfläche:</b>	Gehäuse und Deckel: Strichschliff, Korn 180
<b>Schutzart IP nach IEC 60 529:</b>	IP 66
<b>Lieferumfang:</b>	Gehäuse mit Deckel Schnellverschluss inkl. Kunststoffbuchsen
<b>Verpackungseinheit:</b>	1 St.
<b>EAN:</b>	4028177663343





## Produkt-Merkmale

<b>Abmessungen:</b>	Breite: 300 mm Höhe: 200 mm Tiefe: 120 mm
<b>Anzahl Schnellverschlüsse:</b>	4
<b>Gewicht:</b>	2,9 kg

## Approbationen

### Approbationen



<b>Erklärungen</b>	 Herstellererklärung (DE)  Konformitätserklärung (EN, DE)
<b>Zertifikate</b>	 Zertifikate (EN)
<b>Downloads</b>	
<b>Dokumentationen</b>	Zurzeit stehen hier keine Informationen zur Verfügung.
<b>Videos</b>	Zurzeit stehen hier keine Informationen zur Verfügung.
<b>CAD-Zeichnungen</b>	Zurzeit stehen hier keine Informationen zur Verfügung.
<b>Datenblätter</b>	 Technisches Datenblatt (DE)
<b>Kennlinien</b>	Zurzeit stehen hier keine Informationen zur Verfügung.

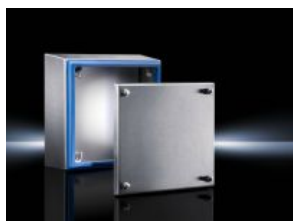
**Bitte beachten Sie auch folgende Alternativ-Produkte:**



### **Klemmenkästen KL ohne Flansch**

Weitere Informationen zu diesem Produkt

» [www.rittal.com/de-de/Klemmenkästen\\_KL\\_ohne\\_Flansch](http://www.rittal.com/de-de/Klemmenkästen_KL_ohne_Flansch)



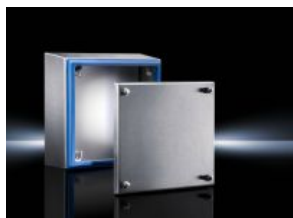
### **Hygienic Design Klemmenkästen HD**

Weitere Informationen zu diesem Produkt

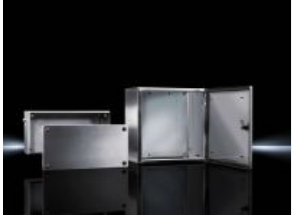
» [www.rittal.com/de-de/Hygienic\\_Design\\_Klemmenkästen\\_HD](http://www.rittal.com/de-de/Hygienic_Design_Klemmenkästen_HD)



[Klemmenkästen KL ohne Flansch](#)



[Hygienic Design Klemmenkästen HD](#)



Ex-Gehäuse Edelstahl, mit verschraubtem Deckel

# Rittal – Das System.

---

**Schneller – besser – überall.**

- Schaltschränke
- Stromverteilung
- Klimatisierung
- IT-Infrastruktur
- Software & Service

Rittal GmbH & Co. KG  
Postfach 1662 · D-35726 Herborn  
Phone +49(0)2772 505-0 · Fax +49(0)2772 505-2319  
E-Mail: [info@rittal.de](mailto:info@rittal.de) · [www.rittal.de](http://www.rittal.de)



SCHALTSCHRÄNKE

STROMVERTEILUNG

KLIMATISIERUNG

IT-INFRASTRUKTUR

SOFTWARE & SERVICE

FRIEDHELM LOH GROUP