

Rittal – Das System.

Schneller – besser – überall.

► Montageplatten für KL und KL-HD – KL 1568.700

Stand: 06.05.2013

SCHALTSCHRÄNKE

STROMVERTEILUNG

KLIMATISIERUNG

IT-INFRASTRUKTUR

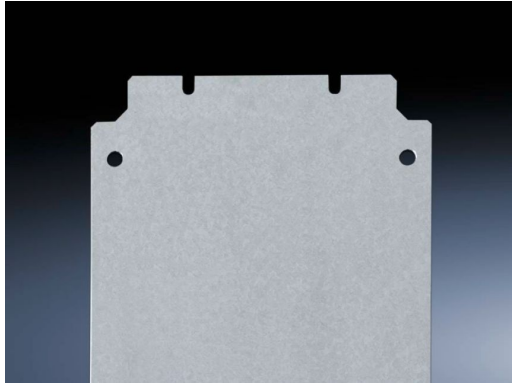
SOFTWARE & SERVICE

FRIEDHELM LOH GROUP



Montageplatten für KL und KL-HD – KL 1568.700

erstellt am : 06.05.2013 auf www.rittal.com/de-de



Produkt-Beschreibung

Beschreibung:	Für die Bestückung auch außerhalb des Gehäuses. Befestigungsschrauben im Zubehör des Gehäuses.
Material:	Stahlblech, 2,0 mm
Oberfläche:	verzinkt
Verpackungseinheit:	1 St.
EAN:	4028177010253
Zolltarifnummer:	94039010


Produkt-Merkmale

Passend für:	Gehäusotyp/Breite/Höhe KL/400/300 KL-HD
---------------------	---

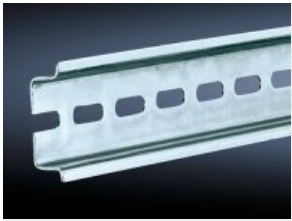
Approbationen

Approbationen	Zurzeit stehen hier keine Informationen zur Verfügung.
Erklärungen	Zurzeit stehen hier keine Informationen zur Verfügung.
Zertifikate	Zurzeit stehen hier keine Informationen zur Verfügung.

Downloads

Dokumentationen	Zurzeit stehen hier keine Informationen zur Verfügung.
Videos	Zurzeit stehen hier keine Informationen zur Verfügung.
CAD-Zeichnungen	Anfordern
Datenblätter	 Technisches Datenblatt (DE)
Kennlinien	Zurzeit stehen hier keine Informationen zur Verfügung.

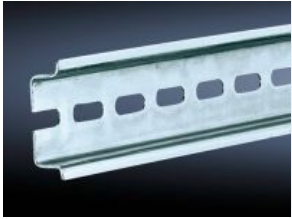
Bitte beachten Sie auch folgende Alternativ-Produkte:



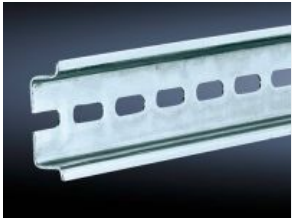
Tragschienen TS 35/7,5 nach EN 60 715 für KL, KL-HD, AE

Weitere Informationen zu diesem Produkt

» www.rittal.com/de-de/Tragschienen_TS_35/7,5_nach_EN_60_715_für_KL,_KL_HD,_AE



Tragschienen TS 35/7,5 nach EN 60 715 für KL, KL-HD, AE



Tragschienen TS 35/15 nach EN 60 715 für KL, AE

Rittal – Das System.

Schneller – besser – überall.

- Schaltschränke
- Stromverteilung
- Klimatisierung
- IT-Infrastruktur
- Software & Service

Rittal GmbH & Co. KG
Postfach 1662 · D-35726 Herborn
Phone +49(0)2772 505-0 · Fax +49(0)2772 505-2319
E-Mail: info@rittal.de · www.rittal.de



SCHALTSCHRÄNKE

STROMVERTEILUNG

KLIMATISIERUNG

IT-INFRASTRUKTUR

SOFTWARE & SERVICE

FRIEDHELM LOH GROUP