

Rittal – Das System.

Schneller – besser – überall.

► Hygienic Design Klemmenkästen HD – HD 1675.600

Stand: 02.05.2013

SCHALTSCHRÄNKE

STROMVERTEILUNG

KLIMATISIERUNG

IT-INFRASTRUKTUR

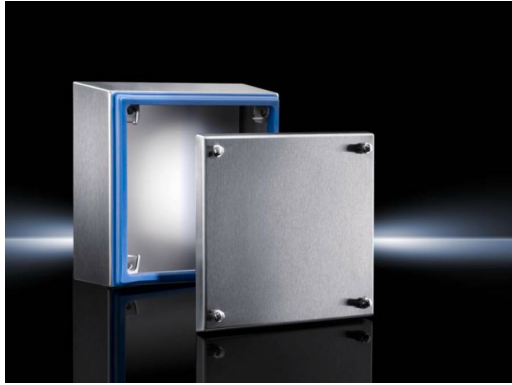
SOFTWARE & SERVICE

FRIEDHELM LOH GROUP



Hygienic Design Klemmenkästen HD – HD 1675.600

erstellt am : 02.05.2013 auf www.rittal.com/de-de










Produkt-Beschreibung

Material:	Gehäuse und Deckel: Edelstahl 1.4301 (AISI 304) 1,5 mm Einbauwinkel: Stahlblech, verzinkt, 2,0 mm Schnellverschlüsse: Edelstahl Dichtung: Silikon, konform zu FDA-Richtlinie 21 CFR 177.2600
Oberfläche:	Gehäuse und Deckel: Strichschliff, Korn 400, Rautiefe < 0,8 µm Dichtung: blau eingefärbt (RAL 5010) Montageplatte: verzinkt
Schutzart IP nach IEC 60 529:	IP 66
Lieferumfang:	Gehäuse rundum geschlossen Deckel Einbauwinkel (vormontiert) Dichtung und Schnellverschlüsse (beiliegend)
Verpackungseinheit:	1 St.
EAN:	4028177639775
Zolltarifnummer:	94032080

Produkt-Merkmale

Abmessungen:	Breite (vorne): 400 mm Breite (hinten): 427 mm Höhe (vorn): 200 mm Höhe (hinten): 227 mm Tiefe: 120 mm
---------------------	--

Approbationen

Approbationen	Zurzeit stehen hier keine Informationen zur Verfügung.
Erklärungen	 Herstellererklärung (EN, DE)  Konformitätserklärung (EN, DE)
Zertifikate	 DGUV (DE)  DGUV (FR)  DGUV (EN)
Downloads	
Dokumentationen	 Anleitung (DE, EN)
Videos	Zurzeit stehen hier keine Informationen zur Verfügung.
CAD-Zeichnungen	Zurzeit stehen hier keine Informationen zur Verfügung.
Datenblätter	 Technisches Datenblatt (DE)
Kennlinien	Zurzeit stehen hier keine Informationen zur Verfügung.

Bitte beachten Sie auch folgende Alternativ-Produkte:



Klemmenkästen KL ohne Flansch

Weitere Informationen zu diesem Produkt

» www.rittal.com/de-de/Klemmenkästen_KL_ohne_Flansch



Klemmenkästen KL Edelstahl

Weitere Informationen zu diesem Produkt

» www.rittal.com/de-de/Klemmenkästen_KL_Edelstahl



Ex-Gehäuse Edelstahl, mit verschraubtem Deckel

Weitere Informationen zu diesem Produkt

» www.rittal.com/de-de/Ex_Gehäuse_Edelstahl,_mit_verschraubtem_Deckel

Rittal – Das System.

Schneller – besser – überall.

- Schaltschränke
- Stromverteilung
- Klimatisierung
- IT-Infrastruktur
- Software & Service

Rittal GmbH & Co. KG
Postfach 1662 · D-35726 Herborn
Phone +49(0)2772 505-0 · Fax +49(0)2772 505-2319
E-Mail: info@rittal.de · www.rittal.de



SCHALTSCHRÄNKE

STROMVERTEILUNG

KLIMATISIERUNG

IT-INFRASTRUKTUR

SOFTWARE & SERVICE

FRIEDHELM LOH GROUP