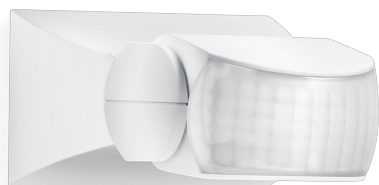


IS 1

weiß
EAN 4007841 600310



infrared sensor
120°



max. 10 m

500w

500 W max.



IP54



60° horizontal,
180° vertical



2 - 2000 lux



8 sec - 35 min



Ideal 2 m



energy saving



3 JAHRE
HERSTELLER
GARANTIE
steinel.de/garantie
manufacturer's
warranty
steinel.de/garantie

Funktionsbeschreibung

Gezielte Erfassung und günstiger Preis. Infrarot-Bewegungsmelder IS 1, für außen und innen, ideal für die gezielte Erfassung kleiner Flächen, 120° Erfassungswinkel, Reichweite bis 10 m, Zeit- und Dämmerungsschwelle einstellbar, Sensor horizontal um 30° und vertikal um 180° schwenkbar zur exakten Anpassung an den Erfassungsbereich.

Technische Daten

Ausführung	Bewegungsmelder
Abmessungen (L x B x H)	50 x 80 x 120 mm
Netzanschluss	230 – 240 V / 50 Hz
Sensortechnologie	Passiv Infrarot
Anwendung, Ort	Innenbereich, Außenbereich
Anwendung, Ort, Raum	Außenbereich, Hauseingang, Rund ums Haus, Terrasse / Balkon, Hof & Einfahrt
Montageort	Wand, Decke
Montageart	Aufputz
Schaltzonen	260 Schaltzonen
Elektronische Skalierbarkeit	Nein
Mechanische Skalierbarkeit	Nein
Montagehöhe	1,80 – 3,00 m
optimale Montagehöhe	2 m
Erfassungswinkel	120 °
Unterkriechschutz	Nein
segmentweise Ausblendung	Ja
Reichweite Radial	r = 3 m (9 m ²)
Reichweite Tangential	r = 10 m (105 m ²)

Dämmerungseinstellung Teach	Nein
Dämmerungseinstellung	2 – 2000 lx
Zeiteinstellung	8 s – 35 Min.
Schaltausgang 1, Ohmsch	500 W
Schaltausgang 1, Anzahl LED/Leuchtstofflampen	4 stk.
Konstantlichtregelung	Nein
Grundlichtfunktion	Nein
Einstellungen via	Potis
Mit Fernbedienung	Nein
Vernetzung	Ja
Schutzart	IP54
Werkstoff	Kunststoff
Umgebungstemperatur	-20 – 50 °C
Farbe	Weiß
Farbe, RAL	9001
Herstellergarantie	3 Jahre
Variante	weiß
VPE1, EAN	4007841600310

Bewegungsmelder

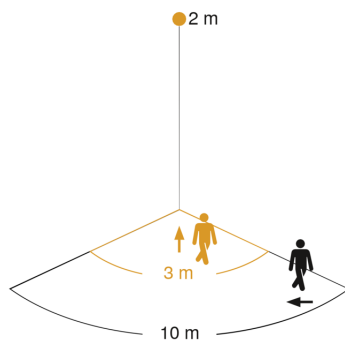
IS 1

weiß

EAN 4007841 600310

STEINEL[®]
Intelligent technology

Sensorerfassungsbereich



Mögliche Montagehöhe: 1,80 m – 3,00 m

Orange: radial

Schwarz: tangential

Maßzeichnung

