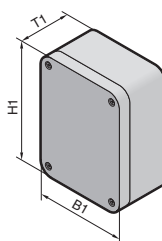
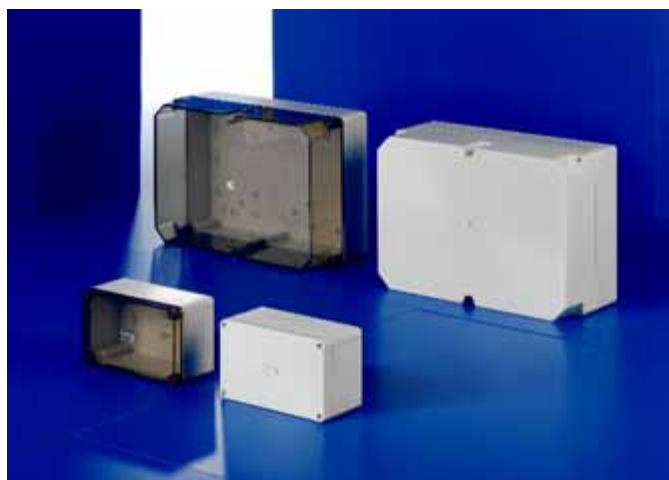


# Polycarbonat-Gehäuse PK



### Material:

Gehäuse und Deckel grau (Ausführung .000) aus glasfaser-verstärktem Polycarbonat, Deckel transparent (Ausführung .100) aus Polycarbonat, Deckelschrauben aus Polyamid, Isolierstopfen aus Polyethylen.

### Farbe:

RAL 7035

### Schutzart:

IP 66 nach EN 60 529/10.91

### Lieferumfang:

Gehäuse und Deckel, Deckelschrauben, Isolierstopfen für Wandbefestigungs-Schrauben, umlaufend eingeschäumte PU-Dichtung.

**Approbationen,**  
siehe Seite 22.

**Detailzeichnung,**  
siehe Seite 1079.

|  |                 |                 |                 |                 |                 |                 |       |
|--|-----------------|-----------------|-----------------|-----------------|-----------------|-----------------|-------|
| <b>Breite (B1) mm</b>                        | 180             | 180             | 180             | 182             | 182             | 182             | Seite |
| <b>Höhe (H1) mm</b>                          | 110             | 110             | 110             | 180             | 180             | 180             |       |
| <b>Tiefe (T1) mm</b>                         | 90              | 111             | 165             | 90              | 111             | 165             |       |
| <b>Best.-Nr. PK mit grauem Deckel</b>        | <b>9514.000</b> | <b>9515.000</b> | <b>9516.000</b> | <b>9517.000</b> | <b>9518.000</b> | <b>9519.000</b> |       |
| <b>Best.-Nr. PK mit transparentem Deckel</b> | <b>9514.100</b> | <b>9515.100</b> | <b>9516.100</b> | <b>9517.100</b> | <b>9518.100</b> | <b>9519.100</b> |       |
| VE   | 2 St.           | 2 St.           | 2 St.           | 1 St.           | 1 St.           | 1 St.           |       |

|                                   |  |          |  |  |          |  |     |
|-----------------------------------|--|----------|--|--|----------|--|-----|
| <b>Zubehör</b>                    |  |          |  |  |          |  |     |
| Montageplatte                     |  | 9547.000 |  |  | 9548.000 |  | 102 |
| VE                                |  | 10 St.   |  |  | 10 St.   |  |     |
| Tragschiene TS 35/7,5 (VE 12 St.) |  |          |  |  |          |  |     |
| Einbau in der Breite              |  | 9566.000 |  |  | 9566.000 |  | 103 |
| Einbau in der Höhe                |  | 9564.000 |  |  | 9566.000 |  | 103 |

|  |                 |                 |                 |                 |                 |       |
|--|-----------------|-----------------|-----------------|-----------------|-----------------|-------|
| <b>Breite (B1) mm</b>                        | 254             | 254             | 254             | 360             | 360             | Seite |
| <b>Höhe (H1) mm</b>                          | 180             | 180             | 180             | 254             | 254             |       |
| <b>Tiefe (T1) mm</b>                         | 90              | 111             | 165             | 111             | 165             |       |
| <b>Best.-Nr. PK mit grauem Deckel</b>        | <b>9520.000</b> | <b>9521.000</b> | <b>9522.000</b> | <b>9523.000</b> | <b>9524.000</b> |       |
| <b>Best.-Nr. PK mit transparentem Deckel</b> | <b>9520.100</b> | <b>9521.100</b> | <b>9522.100</b> | <b>9523.100</b> | <b>9524.100</b> |       |
| VE   | 1 St.           | 1 St.           | 1 St.           | 1 St.           | 1 St.           |       |

|                                   |  |          |  |  |          |  |     |
|-----------------------------------|--|----------|--|--|----------|--|-----|
| <b>Zubehör</b>                    |  |          |  |  |          |  |     |
| Montageplatte                     |  | 9549.000 |  |  | 9550.000 |  | 102 |
| VE                                |  | 8 St.    |  |  | 4 St.    |  |     |
| Tragschiene TS 35/7,5 (VE 12 St.) |  |          |  |  |          |  |     |
| Einbau in der Breite              |  | 9567.000 |  |  | 9568.000 |  | 103 |
| Einbau in der Höhe                |  | 9566.000 |  |  | 9567.000 |  | 103 |



### Scharniere,

Best.-Nr. siehe Seite 102.



### Drehverschluss,

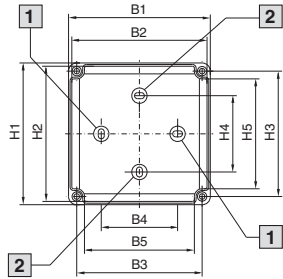
Best.-Nr. siehe Seite 102.

# Schaltschränke

## Kleingehäuse

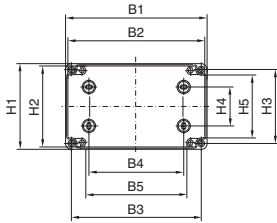
### Polycarbonat-Gehäuse PK

Ausführung A



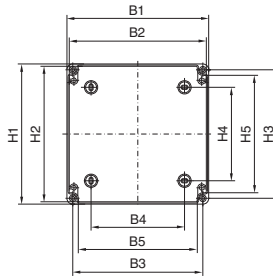
- 1 Entfällt bei PK 9500.XXX, 9501.XXX
- 2 Entfällt bei PK 9502.XXX, 9503.XXX

Ausführung B



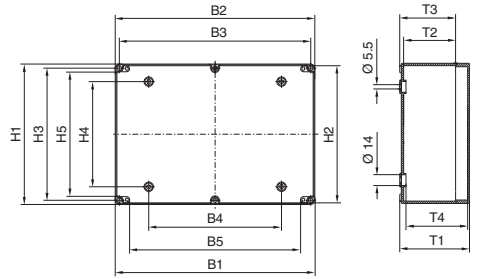
- B1 = Gehäusebreite
- B2 = Bestückbare Breite
- B3 = Mitte/Mitte Wandbefestigung außerhalb Dichtung
- B4 = Mitte/Mitte Wandbefestigung im Gehäuse
- B5 = Lichte Breite

Ausführung C



- H1 = Gehäusehöhe
- H2 = Bestückbare Höhe
- H3 = Mitte/Mitte Wandbefestigung außerhalb Dichtung
- H4 = Mitte/Mitte Wandbefestigung im Gehäuse
- H5 = Lichte Höhe

Ausführung D



- T1 = Gesamttiefe
- T2 = Bestückbare Gehäusetiefe
- T3 = Gehäusetiefe
- T4 = Lichte Aufbauhöhe

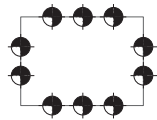
| Best.-Nr. PK           | Ausführung | Breitenmaße mm |     |     |     |     | Höhenmaße mm |     |     |     |     | Tiefenmaße mm |    |    |     |
|------------------------|------------|----------------|-----|-----|-----|-----|--------------|-----|-----|-----|-----|---------------|----|----|-----|
|                        |            | B1             | B2  | B3  | B4  | B5  | H1           | H2  | H3  | H4  | H5  | T1            | T2 | T3 | T4  |
| 9500.XXX               | A          | 65             | 59  | 50  | -   | 36  | 65           | 59  | 50  | 25  | 36  | 57            | 33 | 41 | 45  |
| 9502.XXX               | A          | 94             | 88  | 79  | 50  | 64  | 65           | 59  | 50  | -   | 36  | 57            | 33 | 41 | 45  |
| 9504.XXX               | A          | 94             | 88  | 79  | 50  | 64  | 94           | 88  | 79  | 50  | 64  | 57            | 33 | 41 | 45  |
| 9505.XXX               | A          | 94             | 88  | 79  | 50  | 64  | 94           | 88  | 79  | 50  | 64  | 81            | 33 | 41 | 69  |
| 9506.XXX               | A          | 110            | 104 | 95  | 65  | 80  | 110          | 104 | 95  | 65  | 80  | 66            | 42 | 50 | 53  |
| 9507.XXX               | A          | 110            | 104 | 95  | 65  | 80  | 110          | 104 | 95  | 65  | 80  | 90            | 42 | 50 | 77  |
| 9508.XXX               | A          | 130            | 124 | 115 | 90  | 101 | 94           | 88  | 79  | 50  | 64  | 57            | 33 | 41 | 45  |
| 9509.XXX               | A          | 130            | 124 | 115 | 90  | 101 | 94           | 88  | 79  | 50  | 64  | 81            | 33 | 41 | 69  |
| 9510.XXX               | A          | 130            | 124 | 115 | 70  | 101 | 130          | 124 | 115 | 70  | 101 | 75            | 51 | 59 | 63  |
| 9511.XXX               | A          | 130            | 124 | 115 | 70  | 101 | 130          | 124 | 115 | 70  | 101 | 99            | 51 | 59 | 87  |
| 9512.XXX               | B          | 180            | 174 | 165 | 120 | 150 | 94           | 88  | 79  | 50  | 64  | 57            | 33 | 41 | 45  |
| 9513.XXX               | B          | 180            | 174 | 165 | 120 | 150 | 94           | 88  | 79  | 50  | 64  | 81            | 33 | 41 | 69  |
| 9514.XXX               | B          | 180            | 173 | 165 | 120 | 128 | 110          | 103 | 95  | 50  | 80  | 90            | 63 | 71 | 75  |
| 9515.XXX               | B          | 180            | 173 | 165 | 120 | 128 | 110          | 103 | 95  | 50  | 80  | 111           | 63 | 71 | 97  |
| 9516.XXX <sup>1)</sup> | B          | 180            | 173 | 165 | 120 | 128 | 110          | 103 | 95  | 50  | 80  | 165           | 63 | 71 | 150 |
| 9517.XXX               | C          | 182            | 175 | 167 | 120 | 152 | 180          | 173 | 165 | 120 | 128 | 90            | 63 | 71 | 75  |
| 9518.XXX               | C          | 182            | 175 | 167 | 120 | 152 | 180          | 173 | 165 | 120 | 128 | 111           | 63 | 71 | 97  |
| 9519.XXX <sup>1)</sup> | C          | 182            | 175 | 167 | 120 | 152 | 180          | 173 | 165 | 120 | 128 | 165           | 63 | 71 | 150 |
| 9520.XXX               | C          | 254            | 247 | 239 | 190 | 224 | 180          | 173 | 165 | 120 | 128 | 90            | 63 | 71 | 75  |
| 9521.XXX               | C          | 254            | 247 | 239 | 190 | 224 | 180          | 173 | 165 | 120 | 128 | 111           | 63 | 71 | 97  |
| 9522.XXX <sup>1)</sup> | C          | 254            | 247 | 239 | 190 | 224 | 180          | 173 | 165 | 120 | 128 | 165           | 63 | 71 | 150 |
| 9523.XXX               | D          | 361            | 355 | 346 | 240 | 309 | 254          | 248 | 239 | 190 | 224 | 111           | 63 | 71 | 97  |
| 9524.XXX <sup>1)</sup> | D          | 361            | 355 | 346 | 240 | 309 | 254          | 248 | 239 | 190 | 224 | 165           | 63 | 71 | 150 |

<sup>1)</sup> Ausführung .000, .100 mit abgeschrägtem Deckel

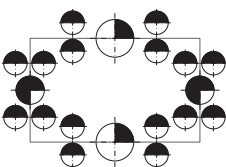
### Mit metrischen Vorprägungen

Gehäuselochbild:

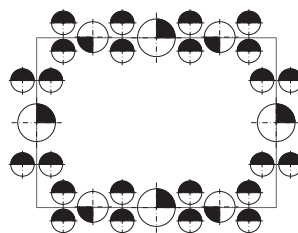
PK 9508.050



PK 9514.050



PK 9521.050



- M16/20
- M20
- M20/25
- M25/32
- M32/40