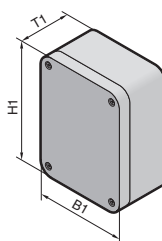
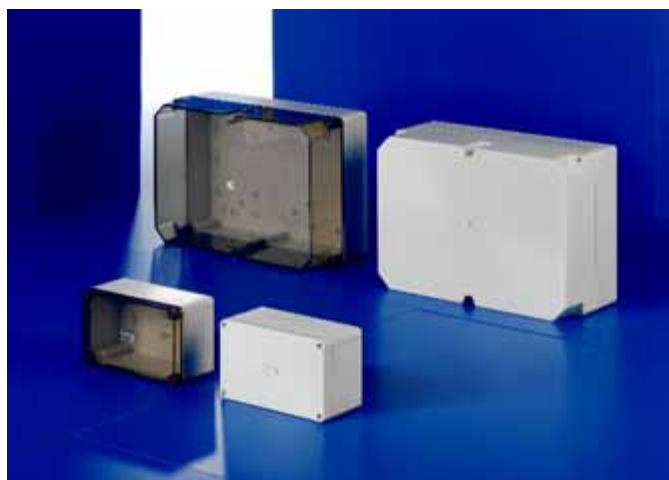


# Polycarbonat-Gehäuse PK



### Material:

Gehäuse und Deckel grau (Ausführung .000) aus glasfaser-verstärktem Polycarbonat, Deckel transparent (Ausführung .100) aus Polycarbonat, Deckelschrauben aus Polyamid, Isolierstopfen aus Polyethylen.

### Farbe:

RAL 7035

### Schutzart:

IP 66 nach EN 60 529/10.91

### Lieferumfang:

Gehäuse und Deckel, Deckelschrauben, Isolierstopfen für Wandbefestigungs-Schrauben, umlaufend eingeschäumte PU-Dichtung.

**Approbationen,**  
siehe Seite 22.

**Detailzeichnung,**  
siehe Seite 1079.

<b>Breite (B1) mm</b>	180	180	180	182	182	182	Seite
<b>Höhe (H1) mm</b>	110	110	110	180	180	180	
<b>Tiefe (T1) mm</b>	90	111	165	90	111	165	
<b>Best.-Nr. PK mit grauem Deckel</b>	<b>9514.000</b>	<b>9515.000</b>	<b>9516.000</b>	<b>9517.000</b>	<b>9518.000</b>	<b>9519.000</b>	
<b>Best.-Nr. PK mit transparentem Deckel</b>	<b>9514.100</b>	<b>9515.100</b>	<b>9516.100</b>	<b>9517.100</b>	<b>9518.100</b>	<b>9519.100</b>	
VE	2 St.	2 St.	2 St.	1 St.	1 St.	1 St.	

<b>Zubehör</b>							
Montageplatte		9547.000		9548.000			102
VE		10 St.		10 St.			
Tragschiene TS 35/7,5 (VE 12 St.)							
Einbau in der Breite		9566.000		9566.000			103
Einbau in der Höhe		9564.000		9566.000			103

<b>Breite (B1) mm</b>	254	254	254	360	360	Seite
<b>Höhe (H1) mm</b>	180	180	180	254	254	
<b>Tiefe (T1) mm</b>	90	111	165	111	165	
<b>Best.-Nr. PK mit grauem Deckel</b>	<b>9520.000</b>	<b>9521.000</b>	<b>9522.000</b>	<b>9523.000</b>	<b>9524.000</b>	
<b>Best.-Nr. PK mit transparentem Deckel</b>	<b>9520.100</b>	<b>9521.100</b>	<b>9522.100</b>	<b>9523.100</b>	<b>9524.100</b>	
VE	1 St.	1 St.	1 St.	1 St.	1 St.	

<b>Zubehör</b>							
Montageplatte		9549.000		9550.000			102
VE		8 St.		4 St.			
Tragschiene TS 35/7,5 (VE 12 St.)							
Einbau in der Breite		9567.000		9568.000			103
Einbau in der Höhe		9566.000		9567.000			103



### Scharniere,

Best.-Nr. siehe Seite 102.



### Drehverschluss,

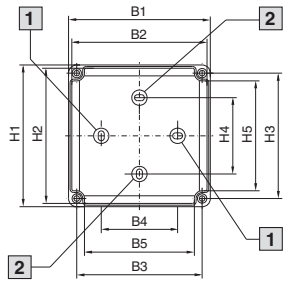
Best.-Nr. siehe Seite 102.

# Schaltschränke

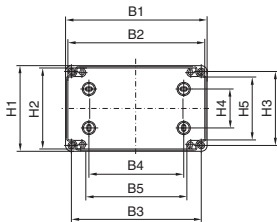
## Kleingehäuse

### Polycarbonat-Gehäuse PK

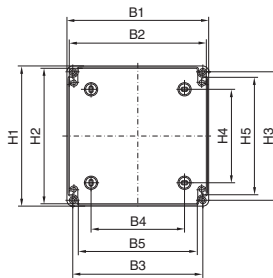
Ausführung A



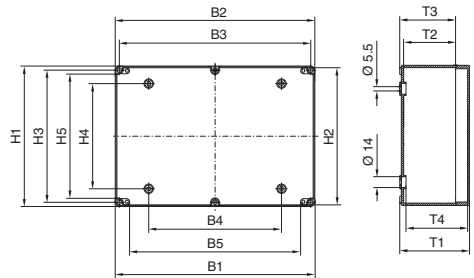
Ausführung B



Ausführung C



Ausführung D



- 1 Entfällt bei PK 9500.XXX, 9501.XXX  
 2 Entfällt bei PK 9502.XXX, 9503.XXX

B1 = Gehäusebreite  
 B2 = Bestückbare Breite  
 B3 = Mitte/Mitte Wandbefestigung außerhalb Dichtung  
 B4 = Mitte/Mitte Wandbefestigung im Gehäuse  
 B5 = Lichte Breite

H1 = Gehäusehöhe  
 H2 = Bestückbare Höhe  
 H3 = Mitte/Mitte Wandbefestigung außerhalb Dichtung  
 H4 = Mitte/Mitte Wandbefestigung im Gehäuse  
 H5 = Lichte Höhe

T1 = Gesamttiefe  
 T2 = Bestückbare Gehäusetiefe  
 T3 = Gehäusetiefe  
 T4 = Lichte Aufbauhöhe

Best.-Nr. PK	Ausführung	Breitenmaße mm					Höhenmaße mm					Tiefenmaße mm			
		B1	B2	B3	B4	B5	H1	H2	H3	H4	H5	T1	T2	T3	T4
9500.XXX	A	65	59	50	-	36	65	59	50	25	36	57	33	41	45
9502.XXX	A	94	88	79	50	64	65	59	50	-	36	57	33	41	45
9504.XXX	A	94	88	79	50	64	94	88	79	50	64	57	33	41	45
9505.XXX	A	94	88	79	50	64	94	88	79	50	64	81	33	41	69
9506.XXX	A	110	104	95	65	80	110	104	95	65	80	66	42	50	53
9507.XXX	A	110	104	95	65	80	110	104	95	65	80	90	42	50	77
9508.XXX	A	130	124	115	90	101	94	88	79	50	64	57	33	41	45
9509.XXX	A	130	124	115	90	101	94	88	79	50	64	81	33	41	69
9510.XXX	A	130	124	115	70	101	130	124	115	70	101	75	51	59	63
9511.XXX	A	130	124	115	70	101	130	124	115	70	101	99	51	59	87
9512.XXX	B	180	174	165	120	150	94	88	79	50	64	57	33	41	45
9513.XXX	B	180	174	165	120	150	94	88	79	50	64	81	33	41	69
9514.XXX	B	180	173	165	120	128	110	103	95	50	80	90	63	71	75
9515.XXX	B	180	173	165	120	128	110	103	95	50	80	111	63	71	97
9516.XXX <sup>1)</sup>	B	180	173	165	120	128	110	103	95	50	80	165	63	71	150
9517.XXX	C	182	175	167	120	152	180	173	165	120	128	90	63	71	75
9518.XXX	C	182	175	167	120	152	180	173	165	120	128	111	63	71	97
9519.XXX <sup>1)</sup>	C	182	175	167	120	152	180	173	165	120	128	165	63	71	150
9520.XXX	C	254	247	239	190	224	180	173	165	120	128	90	63	71	75
9521.XXX	C	254	247	239	190	224	180	173	165	120	128	111	63	71	97
9522.XXX <sup>1)</sup>	C	254	247	239	190	224	180	173	165	120	128	165	63	71	150
9523.XXX	D	361	355	346	240	309	254	248	239	190	224	111	63	71	97
9524.XXX <sup>1)</sup>	D	361	355	346	240	309	254	248	239	190	224	165	63	71	150

<sup>1)</sup> Ausführung .000, .100 mit abgeschrägtem Deckel

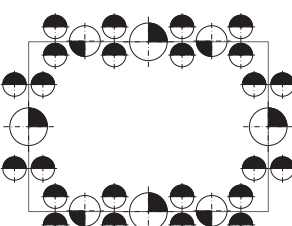
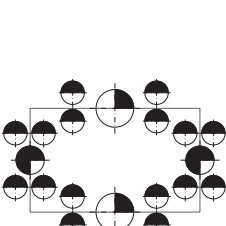
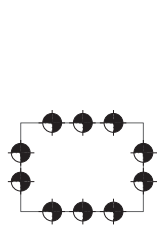
### Mit metrischen Vorprägungen

Gehäuselochbild:

PK 9508.050

PK 9514.050

PK 9521.050



- M16/20
- M20
- M20/25
- M25/32
- M32/40