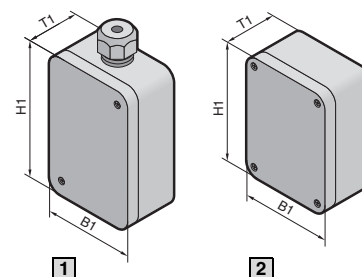


Polycarbonat-Gehäuse PK



Material:
Gehäuse und Deckel grau (Ausführung .000) aus glasfaser-verstärktem Polycarbonat, Deckel transparent (Ausführung .100) aus Polycarbonat, Deckelschrauben aus Polyamid, Isolierstopfen aus Polyethylen.

Farbe:
RAL 7035
Schutzart:
IP 66 nach EN 60 529/10.91

Lieferumfang:
Gehäuse und Deckel, Deckelschrauben, Isolierstopfen für Wandbefestigungs-Schrauben (nicht bei 9530.000 und 9531.000), umlaufend eingeschäumte PU-Dichtung.

Approbationen,
siehe Seite 22.
Detailzeichnung,
siehe Seite 1079.

Breite (B1) mm	50	50	65	65	94	94	94	94	Seite
Höhe (H1) mm	52	65	65	65	65	65	94	94	
Tiefe (T1) mm	35	35	57	81	57	81	57	81	
1 Best.-Nr. PK mit Kabelverschraubung	9530.000	9531.000	–	–	–	–	–	–	
2 Best.-Nr. PK mit grauem Deckel	–	–	9500.000	9501.000	9502.000	9503.000	9504.000	9505.000	
Best.-Nr. PK mit transparentem Deckel	–	–	–	–	–	–	9504.100	–	
VE	10 St.	10 St.	12 St.	12 St.	8 St.	8 St.	6 St.	6 St.	

Zubehör									
Montageplatte	9551.000	9552.000	9540.000	9541.000	9542.000	102			
VE	10 St.	10 St.	12 St.	12 St.	12 St.	12 St.			
Tragschiene (VE 12 St.)									
TS 15/5,5	Einbau in der Breite	–	–	9560.000	9561.000	9561.000	103		
	Einbau in der Höhe	–	–	–	9560.000	9561.000	103		
TS 35/7,5	Einbau in der Breite	–	–	–	–	9564.000	103		
	Einbau in der Höhe	–	–	–	–	9564.000	103		

Breite (B1) mm	110	110	130	130	130	130	180	180	Seite
Höhe (H1) mm	110	110	94	94	130	130	94	94	
Tiefe (T1) mm	66	90	57	81	75	99	57	81	
2 Best.-Nr. PK mit grauem Deckel	9506.000	9507.000	9508.000	9509.000	9510.000	9511.000	9512.000	9513.000	
Best.-Nr. mit transparentem Deckel	9506.100	9507.100	9508.100	9509.100	9510.100	9511.100	9512.100	9513.100	
VE	6 St.	6 St.	4 St.	4 St.	4 St.	4 St.	2 St.	2 St.	

Zubehör									
Montageplatte	9543.000	9544.000	9545.000	9546.000	102				
VE	12 St.	12 St.	10 St.	10 St.					
Tragschiene (VE 12 St.)									
TS 15/5,5	Einbau in der Breite	9562.000	9563.000	9563.000	–	103			
	Einbau in der Höhe	9562.000	9561.000	9563.000	9561.000	103			
TS 35/7,5	Einbau in der Breite	9564.000	9565.000	9565.000	9566.000	103			
	Einbau in der Höhe	9564.000	9564.000	9565.000	9564.000	103			



Kabelverschraubung Polyamid,
Best.-Nr. siehe Seite 972.



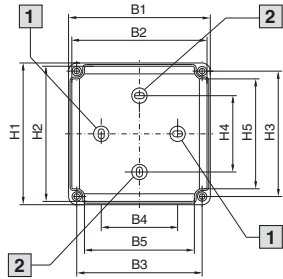
Wandbefestigungslasche,
Best.-Nr. siehe Seite 103.
Außenbefestigungslasche,
Best.-Nr. siehe Seite 102.

Schaltschränke

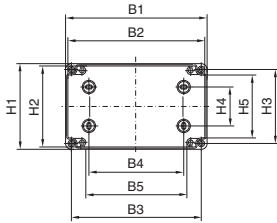
Kleingehäuse

Polycarbonat-Gehäuse PK

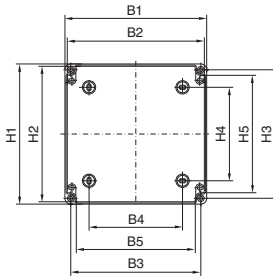
Ausführung A



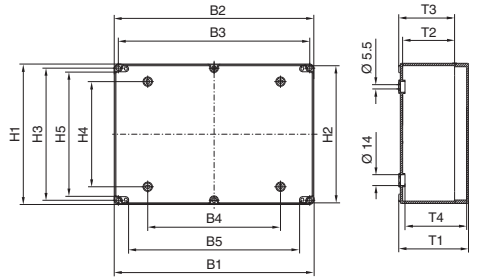
Ausführung B



Ausführung C



Ausführung D



- 1 Entfällt bei PK 9500.XXX, 9501.XXX
- 2 Entfällt bei PK 9502.XXX, 9503.XXX

B1 = Gehäusebreite
 B2 = Bestückbare Breite
 B3 = Mitte/Mitte Wandbefestigung außerhalb Dichtung
 B4 = Mitte/Mitte Wandbefestigung im Gehäuse
 B5 = Lichte Breite

H1 = Gehäusehöhe
 H2 = Bestückbare Höhe
 H3 = Mitte/Mitte Wandbefestigung außerhalb Dichtung
 H4 = Mitte/Mitte Wandbefestigung im Gehäuse
 H5 = Lichte Höhe

T1 = Gesamttiefe
 T2 = Bestückbare Gehäusetiefe
 T3 = Gehäusetiefe
 T4 = Lichte Aufbauhöhe

Best.-Nr. PK	Ausführung	Breitenmaße mm					Höhenmaße mm					Tiefenmaße mm			
		B1	B2	B3	B4	B5	H1	H2	H3	H4	H5	T1	T2	T3	T4
9500.XXX	A	65	59	50	-	36	65	59	50	25	36	57	33	41	45
9502.XXX	A	94	88	79	50	64	65	59	50	-	36	57	33	41	45
9504.XXX	A	94	88	79	50	64	94	88	79	50	64	57	33	41	45
9505.XXX	A	94	88	79	50	64	94	88	79	50	64	81	33	41	69
9506.XXX	A	110	104	95	65	80	110	104	95	65	80	66	42	50	53
9507.XXX	A	110	104	95	65	80	110	104	95	65	80	90	42	50	77
9508.XXX	A	130	124	115	90	101	94	88	79	50	64	57	33	41	45
9509.XXX	A	130	124	115	90	101	94	88	79	50	64	81	33	41	69
9510.XXX	A	130	124	115	70	101	130	124	115	70	101	75	51	59	63
9511.XXX	A	130	124	115	70	101	130	124	115	70	101	99	51	59	87
9512.XXX	B	180	174	165	120	150	94	88	79	50	64	57	33	41	45
9513.XXX	B	180	174	165	120	150	94	88	79	50	64	81	33	41	69
9514.XXX	B	180	173	165	120	128	110	103	95	50	80	90	63	71	75
9515.XXX	B	180	173	165	120	128	110	103	95	50	80	111	63	71	97
9516.XXX ¹⁾	B	180	173	165	120	128	110	103	95	50	80	165	63	71	150
9517.XXX	C	182	175	167	120	152	180	173	165	120	128	90	63	71	75
9518.XXX	C	182	175	167	120	152	180	173	165	120	128	111	63	71	97
9519.XXX ¹⁾	C	182	175	167	120	152	180	173	165	120	128	165	63	71	150
9520.XXX	C	254	247	239	190	224	180	173	165	120	128	90	63	71	75
9521.XXX	C	254	247	239	190	224	180	173	165	120	128	111	63	71	97
9522.XXX ¹⁾	C	254	247	239	190	224	180	173	165	120	128	165	63	71	150
9523.XXX	D	361	355	346	240	309	254	248	239	190	224	111	63	71	97
9524.XXX ¹⁾	D	361	355	346	240	309	254	248	239	190	224	165	63	71	150

¹⁾ Ausführung .000, .100 mit abgeschrägtem Deckel

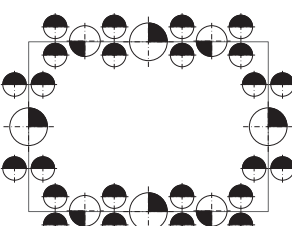
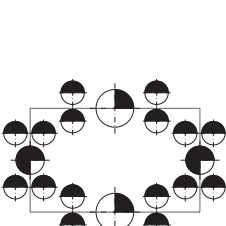
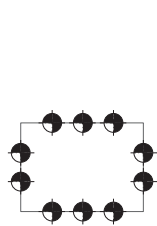
Mit metrischen Vorprägungen

Gehäuselochbild:

PK 9508.050

PK 9514.050

PK 9521.050



- M16/20
- M20
- M20/25
- M25/32
- M32/40