

Produktdatenblatt

PK 9522.100



Stammdaten:

Bestell-Nummer:	PK 9522.100
Bezeichnung:	Klemmgehäuse aus Polycarbonat, IP 66, mit transparentem Deckel, glasfaserverstärkt, geeignet bis 100 °
Variante:	transparenter Deckel
VE:	1 ST
B x H x T:	245 mm x 180 mm x 165 mm
Montage-Fläche:	k.A.
Volumen:	7,52 dm ³
Gewicht:	1,03 kg
EAN:	4028177139831
Zoll-Nummer:	85381000
Schutzarten:	IP 66

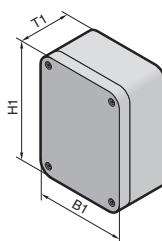
[Sie finden dieses Produkt im Handbuch 31, Seite 101](#)

Artikeleigenschaften:

Technische Daten	Material und Lieferumfang: Gehäuse und Deckel grau (Ausführung .000) aus glasfaserverstärktem Polycarbonat, Deckel transparent (Ausführung .100) aus Polycarbonat, 4 Deckelschrauben aus Polyamid, Isolierstopfen für Wandbefestigungs-Schrauben aus Polyethylen. Dichtung: Umlaufend eingeschäumte PU-Dichtung
-------------------------	--

Farbe	Lichtgrau (RAL 7035)
--------------	----------------------

Polycarbonat-Gehäuse PK



Material:
 Gehäuse und Deckel grau (Ausführung .000) aus glasfaser-verstärktem Polycarbonat, Deckel transparent (Ausführung .100) aus Polycarbonat, Deckelschrauben aus Polyamid, Isolierstopfen aus Polyethylen.

Farbe:
 RAL 7035
Schutzart:
 IP 66 nach EN 60 529/10.91

Lieferumfang:
 Gehäuse und Deckel, Deckelschrauben, Isolierstopfen für Wandbefestigungs-Schrauben, umlaufend eingeschäumte PU-Dichtung.

Approbationen,
 siehe Seite 22.
Detailzeichnung,
 siehe Seite 1079.

Breite (B1) mm	180	180	180	182	182	182	Seite
Höhe (H1) mm	110	110	110	180	180	180	
Tiefe (T1) mm	90	111	165	90	111	165	
Best.-Nr. PK mit grauem Deckel	9514.000	9515.000	9516.000	9517.000	9518.000	9519.000	
Best.-Nr. PK mit transparentem Deckel	9514.100	9515.100	9516.100	9517.100	9518.100	9519.100	
VE	2 St.	2 St.	2 St.	1 St.	1 St.	1 St.	

Zubehör							
Montageplatte		9547.000		9548.000			102
VE		10 St.		10 St.			
Tragschiene TS 35/7,5 (VE 12 St.)							
Einbau in der Breite		9566.000		9566.000			103
Einbau in der Höhe		9564.000		9566.000			103

Breite (B1) mm	254	254	254	360	360	Seite
Höhe (H1) mm	180	180	180	254	254	
Tiefe (T1) mm	90	111	165	111	165	
Best.-Nr. PK mit grauem Deckel	9520.000	9521.000	9522.000	9523.000	9524.000	
Best.-Nr. PK mit transparentem Deckel	9520.100	9521.100	9522.100	9523.100	9524.100	
VE	1 St.	1 St.	1 St.	1 St.	1 St.	

Zubehör							
Montageplatte		9549.000		9550.000			102
VE		8 St.		4 St.			
Tragschiene TS 35/7,5 (VE 12 St.)							
Einbau in der Breite		9567.000		9568.000			103
Einbau in der Höhe		9566.000		9567.000			103



Scharniere,
 Best.-Nr. siehe Seite 102.

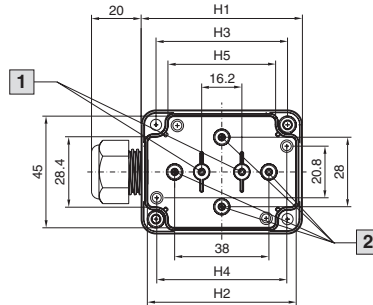
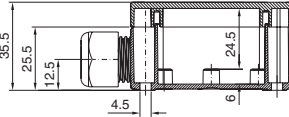


Drehverschluss,
 Best.-Nr. siehe Seite 102.

1.1 Polycarbonat-Gehäuse PK

mit Kabelverschraubung Seite 100

Best.-Nr. PK mit Kabelverschraubung	H1	H2	H3	H4	H5
9530.000	52	47	40	39,4	30,4
9531.000	65	60	53	52,4	43,4

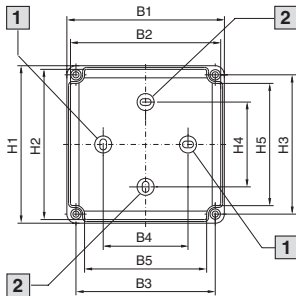


- 1 entfällt bei PK 9531.000
- 2 entfällt bei PK 9530.000

1.1 Polycarbonat-Gehäuse PK

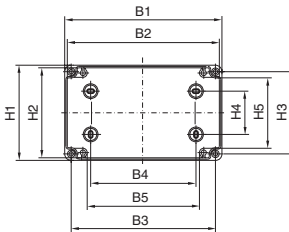
Seite 100 – 101

Ausführung A



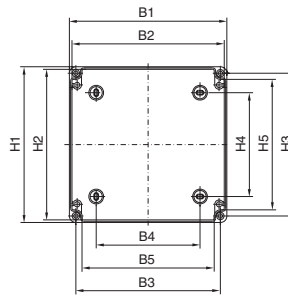
- 1 entfällt bei PK 9500.000, PK 9501.000
- 2 entfällt bei PK 9502.000, PK 9503.000

Ausführung B

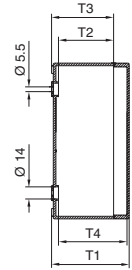


- B1 = Gehäusebreite
- B2 = Bestückbare Breite
- B3 = Mitte/Mitte Wandbefestigung außerhalb Dichtung
- B4 = Mitte/Mitte Wandbefestigung im Gehäuse
- B5 = Lichte Breite

Ausführung C



- H1 = Gehäusehöhe
- H2 = Bestückbare Höhe
- H3 = Mitte/Mitte Wandbefestigung außerhalb Dichtung
- H4 = Mitte/Mitte Wandbefestigung im Gehäuse
- H5 = Lichte Höhe



- T1 = Gesamttiefe
- T2 = Bestückbare Gehäusetiefe
- T3 = Gehäusetiefe
- T4 = Lichte Aufbauhöhe

Best.-Nr. PK		Ausführung	Breitenmaße mm					Höhenmaße mm					Tiefenmaße mm			
graue Deckel	transparente Deckel		B1	B2	B3	B4	B5	H1	H2	H3	H4	H5	T1	T2	T3	T4
9500.000	-	A	65	59	50	-	36	65	59	50	25	36	57	33	41	45
9501.000	-	A	65	59	50	-	36	65	59	50	25	36	81	33	41	69
9502.000	-	A	94	88	79	50	64	65	59	50	-	36	57	33	41	45
9503.000	-	A	94	88	79	50	64	65	59	50	-	36	81	33	41	69
9504.000	9504.100	A	94	88	79	50	64	94	88	79	50	64	57	33	41	45
9505.000	-	A	94	88	79	50	64	94	88	79	50	64	81	33	41	69
9506.000	9506.100	A	110	104	95	65	80	110	104	95	65	80	66	42	50	53
9507.000	9507.100	A	110	104	95	65	80	110	104	95	65	80	90	42	50	77
9508.000	9508.100	A	130	124	115	90	101	94	88	79	50	64	57	33	41	45
9509.000	9509.100	A	130	124	115	90	101	94	88	79	50	64	81	33	41	69
9510.000	9510.100	A	130	124	115	70	101	130	124	115	70	101	75	51	59	63
9511.000	9511.100	A	130	124	115	70	101	130	124	115	70	101	99	51	59	87
9512.000	9512.100	A	180	174	165	120	150	94	88	79	50	64	57	33	41	45
9513.000	9513.100	A	180	174	165	120	150	94	88	79	50	64	81	33	41	69
9514.000	9514.100	B	180	173	165	120	128	110	103	95	50	80	90	63	71	75
9515.000	9515.100	B	180	173	165	120	128	110	103	95	50	80	111	63	71	97
9516.000 ¹⁾	9516.100	B	180	173	165	120	128	110	103	95	50	80	165	63	71	150
9517.000	9517.100	C	182	175	167	120	152	180	173	165	120	128	90	63	71	75
9518.000	9518.100	C	182	175	167	120	152	180	173	165	120	128	111	63	71	97
9519.000 ¹⁾	9519.100	C	182	175	167	120	152	180	173	165	120	128	165	63	71	150
9520.000	9520.100	C	254	247	239	190	224	180	173	165	120	128	90	63	71	75
9521.000	9521.100	C	254	247	239	190	224	180	173	165	120	128	111	63	71	97
9522.000 ¹⁾	9522.100	C	254	247	239	190	224	180	173	165	120	128	165	63	71	150
9523.000	9523.100	B	360	355	346	240	309	254	248	239	190	224	111	63	71	97
9524.000 ¹⁾	9524.100	B	360	355	346	240	309	254	248	239	190	224	165	63	71	150

¹⁾ mit abgeschrägtem Deckel



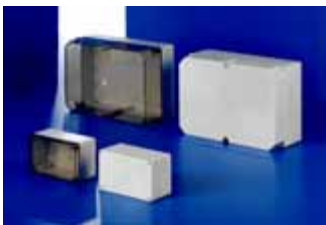
Schaltschrank-Systeme – der große Vorteil des umfangreichen Rittal Schaltschrank-Programms:

Perfekte und wirtschaftliche Lösungen für alle Fälle. Die Größenvielfalt, die einsatzorientierte Materialwahl, der Zuschnitt auf bestimmte Anwendungsbereiche, die modulare Ergänzung mit Systemzubehör und die Kompatibilität mit anderen Rittal Programmereichen bietet Rittal Kunden in der Summe besonderen Vorsprung aus einer Hand.

Ganzheitliche Lösungen in Perfektion:

- Kleingehäuse
- Kompakt-Schaltschränke
- Kompakt-Systemschränke
- Großschränke
- Industrial Workstations
- PC-Schranksysteme
- Pult-Systeme

Detaillierte Informationen finden Sie auf den Handbuch-Seiten 97 – 295 und im Internet unter www.rittal.de



1.1 Polycarbonat-Gehäuse PK

Abmessungen mm			Best.-Nr. PK		Seite
Breite	Höhe	Tiefe	Deckel		
			grau	transp.	
50	52	35	9530.000 ¹⁾	–	100
50	65	35	9531.000 ¹⁾	–	100
65	65	57	9500.000	–	100
65	65	81	9501.000	–	100
94	65	57	9502.000	–	100
94	65	81	9503.000	–	100
94	94	57	9504.000	9504.100	100
94	94	81	9505.000	–	100
110	110	66	9506.000	9506.100	100
110	110	90	9507.000	9507.100	100
130	94	57	9508.000	9508.100	100
130	94	81	9509.000	9509.100	100
130	130	75	9510.000	9510.100	100
130	130	99	9511.000	9511.100	100

¹⁾ mit Kabelverschraubung

Approbationen:

- Bureau Veritas

Abmessungen mm			Best.-Nr. PK		Seite
Breite	Höhe	Tiefe	Deckel		
			grau	transp.	
180	94	57	9512.000	9512.100	100
180	94	81	9513.000	9513.100	100
180	110	90	9514.000	9514.100	101
180	110	111	9515.000	9515.100	101
180	110	165	9516.000	9516.100	101
182	180	90	9517.000	9517.100	101
182	180	111	9518.000	9518.100	101
182	180	165	9519.000	9519.100	101
254	180	90	9520.000	9520.100	101
254	180	111	9521.000	9521.100	101
254	180	165	9522.000	9522.100	101
360	254	111	9523.000	9523.100	101
360	254	165	9524.000	9524.100	101



1.1 Aluminiumguss-Gehäuse GA

Abmessungen mm			Best.-Nr. GA	Seite
Breite	Höhe	Tiefe		
50	45	30	9100.210	104
58	64	36	9101.210	104
75	80	57	9104.210	104
98	64	36	9102.210	104
125	80	57	9105.210	104
122	120	80	9108.210	104
150	64	36	9103.210	104
160	160	90	9112.210	104
175	80	57	9106.210	104
200	230	110	9116.210	104

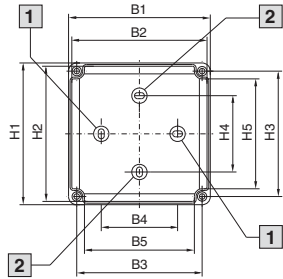
Abmessungen mm			Best.-Nr. GA	Seite
Breite	Höhe	Tiefe		
220	120	90	9110.210	104
250	80	57	9107.210	104
260	160	90	9113.210	104
280	230	110	9117.210	104
330	230	110	9118.210	104
330	230	180	9119.210	104
360	122	80	9111.210	104
360	160	90	9114.210	104

Schaltschränke

Kleingehäuse

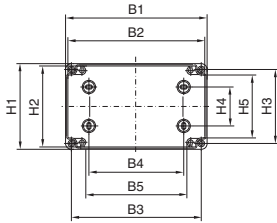
Polycarbonat-Gehäuse PK

Ausführung A



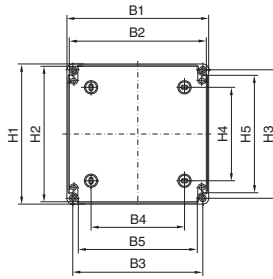
- 1 Entfällt bei PK 9500.XXX, 9501.XXX
- 2 Entfällt bei PK 9502.XXX, 9503.XXX

Ausführung B



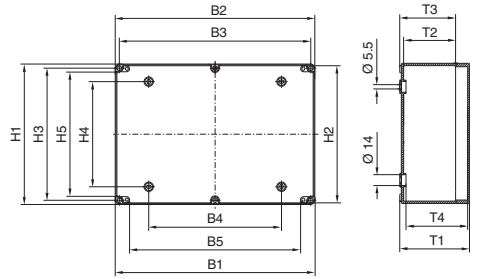
- B1 = Gehäusebreite
- B2 = Bestückbare Breite
- B3 = Mitte/Mitte Wandbefestigung außerhalb Dichtung
- B4 = Mitte/Mitte Wandbefestigung im Gehäuse
- B5 = Lichte Breite

Ausführung C



- H1 = Gehäusehöhe
- H2 = Bestückbare Höhe
- H3 = Mitte/Mitte Wandbefestigung außerhalb Dichtung
- H4 = Mitte/Mitte Wandbefestigung im Gehäuse
- H5 = Lichte Höhe

Ausführung D



- T1 = Gesamttiefe
- T2 = Bestückbare Gehäusetiefe
- T3 = Gehäusetiefe
- T4 = Lichte Aufbauhöhe

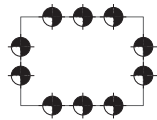
Best.-Nr. PK	Ausführung	Breitenmaße mm					Höhenmaße mm					Tiefenmaße mm			
		B1	B2	B3	B4	B5	H1	H2	H3	H4	H5	T1	T2	T3	T4
9500.XXX	A	65	59	50	-	36	65	59	50	25	36	57	33	41	45
9502.XXX	A	94	88	79	50	64	65	59	50	-	36	57	33	41	45
9504.XXX	A	94	88	79	50	64	94	88	79	50	64	57	33	41	45
9505.XXX	A	94	88	79	50	64	94	88	79	50	64	81	33	41	69
9506.XXX	A	110	104	95	65	80	110	104	95	65	80	66	42	50	53
9507.XXX	A	110	104	95	65	80	110	104	95	65	80	90	42	50	77
9508.XXX	A	130	124	115	90	101	94	88	79	50	64	57	33	41	45
9509.XXX	A	130	124	115	90	101	94	88	79	50	64	81	33	41	69
9510.XXX	A	130	124	115	70	101	130	124	115	70	101	75	51	59	63
9511.XXX	A	130	124	115	70	101	130	124	115	70	101	99	51	59	87
9512.XXX	B	180	174	165	120	150	94	88	79	50	64	57	33	41	45
9513.XXX	B	180	174	165	120	150	94	88	79	50	64	81	33	41	69
9514.XXX	B	180	173	165	120	128	110	103	95	50	80	90	63	71	75
9515.XXX	B	180	173	165	120	128	110	103	95	50	80	111	63	71	97
9516.XXX ¹⁾	B	180	173	165	120	128	110	103	95	50	80	165	63	71	150
9517.XXX	C	182	175	167	120	152	180	173	165	120	128	90	63	71	75
9518.XXX	C	182	175	167	120	152	180	173	165	120	128	111	63	71	97
9519.XXX ¹⁾	C	182	175	167	120	152	180	173	165	120	128	165	63	71	150
9520.XXX	C	254	247	239	190	224	180	173	165	120	128	90	63	71	75
9521.XXX	C	254	247	239	190	224	180	173	165	120	128	111	63	71	97
9522.XXX ¹⁾	C	254	247	239	190	224	180	173	165	120	128	165	63	71	150
9523.XXX	D	361	355	346	240	309	254	248	239	190	224	111	63	71	97
9524.XXX ¹⁾	D	361	355	346	240	309	254	248	239	190	224	165	63	71	150

¹⁾ Ausführung .000, .100 mit abgeschrägtem Deckel

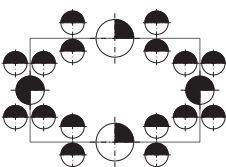
Mit metrischen Vorprägungen

Gehäuselochbild:

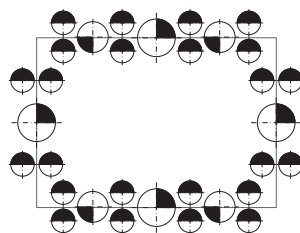
PK 9508.050



PK 9514.050



PK 9521.050



- M16/20
- M20
- M20/25
- M25/32
- M32/40