

Eigenschaften Kunststoffe

Anhang 8

Material:	PA 6.6 Basistyp/natur, UV-beständig/schwarz, halogenfrei, UV-beständig bis 150 Stunden QUV-B-Bestrahlung gemäß ISO 4892	Feuchtigkeitsaufnahme:	2,7% bei 50% rel. Luftfeuchtigkeit
Temperatur:	-40 °C bis +85 °C, kurzzeitig bis +110 °C	Brennbarkeitsklasse nach UL:	94-V2 (auf Anfrage -V0)
Material:	PA 6.6 hitzestabilisiert	Durchschlagfestigkeit:	50000 V/mm
Temperatur:	-40 °C bis +105 °C, kurzzeitig bis +145 °C	chemische Beständigkeiten:	beständig gegen Basen, Benzin, Benzol, Öle, Fette bedingt beständig gegen starke Laugen, schwache Säuren
Verarbeitungstemperatur:	-10 °C bis +60 °C	UL-File-No.:	E86244(M)
Schmelzpunkt:	+256 °C		

Anhang 9

Messing vernickelt

Material nach DIN 17660:	CuZn 39 Pb 3
Mindestzugfestigkeit:	430 N/mm ²
Oberflächenbehandlung nach DIN 267:	vernickelt (G 3 E)
Werkstoff-Nr. für Messing:	2.0401

Edelstahl

Material nach EN 10088:	X8CrNiS 18-9
Mindestzugfestigkeit:	750 N/mm ²
Werkstoff-Nr. für Stahl:	1.4305

Stahl verzinkt

Material nach DIN 176:	11 SMn Pb30
Mindestzugfestigkeit:	500 N/mm ²
Oberflächenbehandlung nach DIN 267:	verzinkt (A3 E)
Werkstoff-Nr. für Stahl:	1.0718

Aluminium

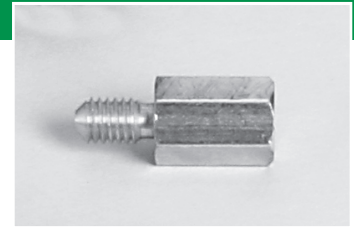
Material nach EN AW 2011:	AlCuBiPb
Mindestzugfestigkeit: (für SW gilt DIN 2768-m)	310 N/mm ²

Metall-Abstandsbolzen

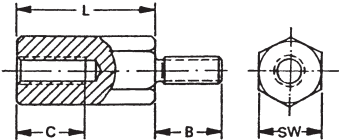
Stahl verzinkt M4 M5

Gewindefreistich nach DIN 76-B

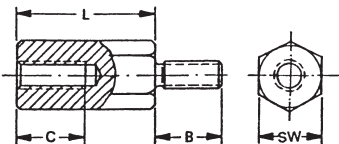
Materialdaten: s. Anhang 9



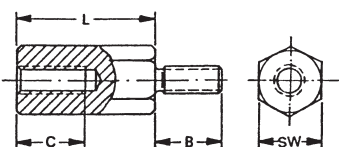
Innen-/Außengewinde



Artikel-Nr.	Gewinde	Maße SW	L*)	B	C	MOQ Stück
227x08	M4	8	8	8	5	500
227x10	M4	8	10	8	6	500
227x12	M4	8	12	8	7	500
227x15	M4	8	15	8	9	500
227x18	M4	8	18	8	9	500
227x20	M4	8	20	8	9	500
227x25	M4	8	25	8	9	500
227x27	M4	8	27	8	9	500
227x30	M4	8	30	8	9	500
227x35	M4	8	35	8	9	500
227x40	M4	8	40	8	9	500
227x45	M4	8	45	8	9	500
227x50	M4	8	50	8	9	500
227x55	M4	8	55	8	9	200
227x60	M4	8	60	8	9	200
227x70	M4	8	70	8	9	200
227x80	M4	8	80	8	9	200
227x100	M4	8	100	8	9	200



Artikel-Nr.	Gewinde	Maße SW	L*)	B	C	MOQ Stück
228x08	M5	8	8	10	5	500
228x10	M5	8	10	10	6	500
228x12	M5	8	12	10	8	500
228x14	M5	8	14	10	10	500
228x15	M5	8	15	10	11	500
228x16	M5	8	16	10	11	500
228x18	M5	8	18	10	11	500
228x20	M5	8	20	10	11	500
228x25	M5	8	25	10	11	500
228x30	M5	8	30	10	11	500
228x35	M5	8	35	10	11	500
228x40	M5	8	40	10	11	200
228x45	M5	8	45	10	11	200
228x50	M5	8	50	10	11	200
228x55	M5	8	55	10	11	200
228x60	M5	8	60	10	11	200
228x70	M5	8	70	10	11	200
228x80	M5	8	80	10	11	200
228x100	M5	8	100	10	11	200



Artikel-Nr.	Gewinde	Maße SW	L*)	B	C	MOQ Stück
4105015	M5	10	15	10	11	200
4105020	M5	10	20	10	11	200
4105025	M5	10	25	10	11	200
4105030	M5	10	30	10	11	200
4105035	M5	10	35	10	11	200
4105040	M5	10	40	10	11	200
4105045	M5	10	45	10	11	200
4105050	M5	10	50	10	11	200

*) Toleranz +/- 0,1 mm

Zwischenlängen und Sonderausführungen sind auf Anfrage lieferbar.

Alle Abmessungen in mm · MOQ = Mindestbestellmenge oder ein Vielfaches davon.