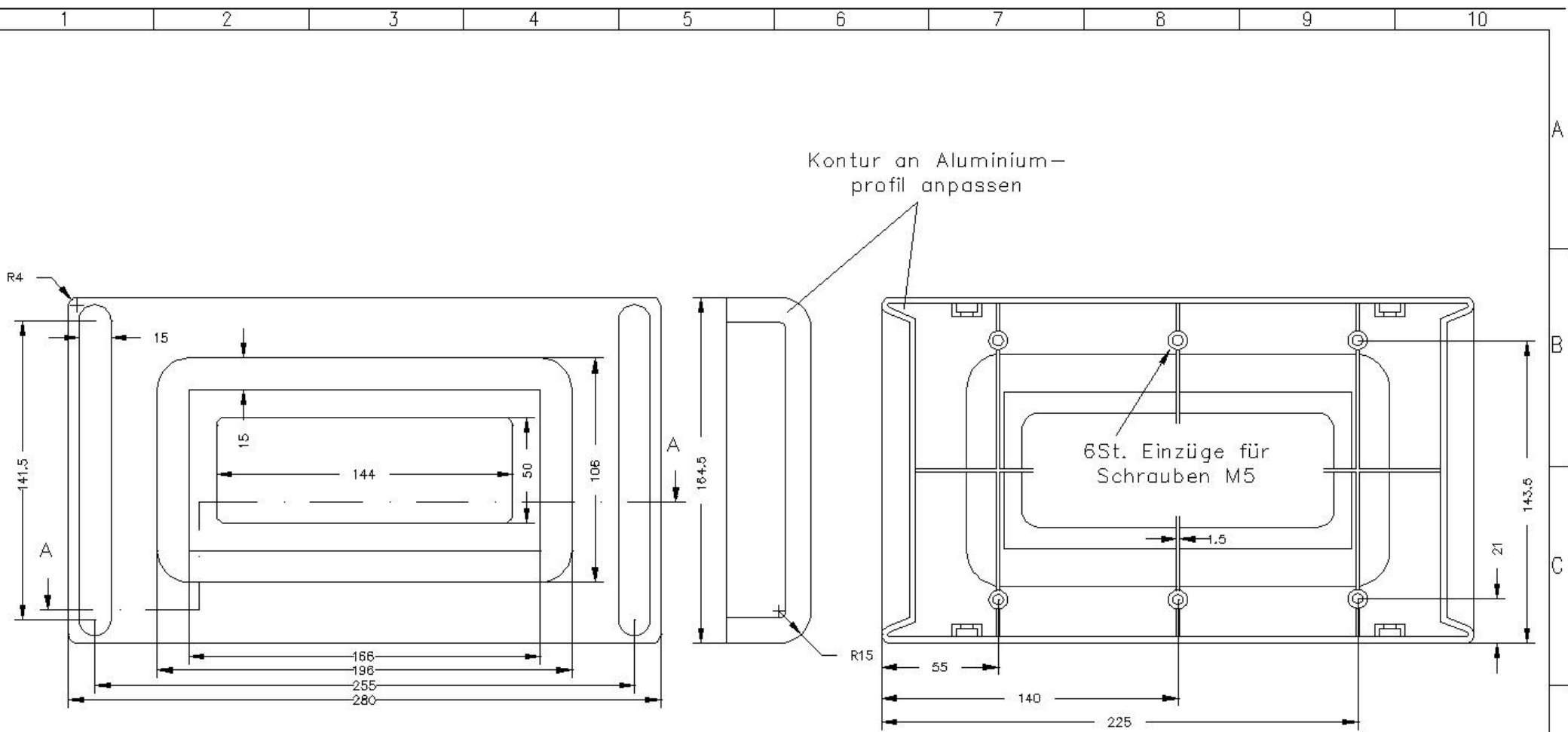
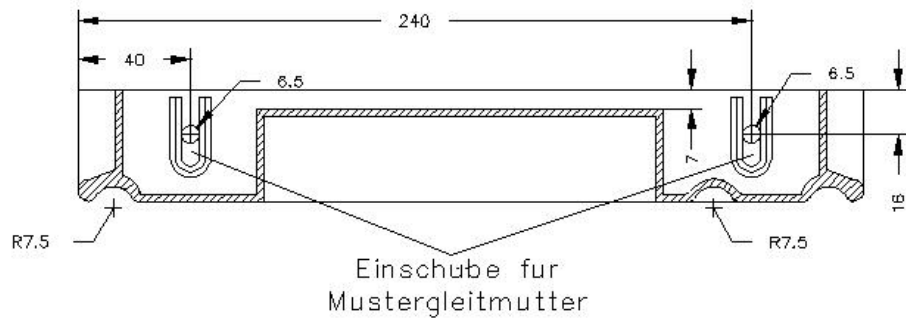


Einzelteile für Tischgehäuse
3 HE / 50 und 85 TE

- 1 19-Zoll-Gehäuseprofil
- 2 Alu-Saltenteile
- 3 Kunststoffabdeckungen
- 4 Innensechskantschrauben M 5 x 20
- 5 Lochrasterschienen R 5,08 mm
- 6 GummifüÙe m. Senkschrauben M 6 x 16
- 7 Linsenkopfschrauben M 6 x 8

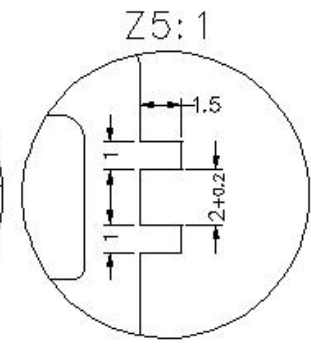
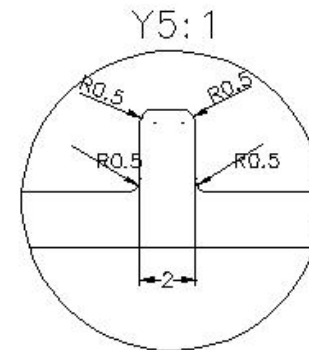
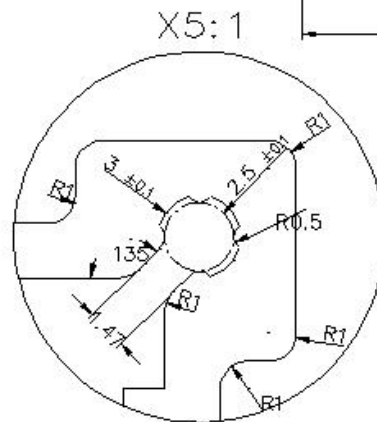
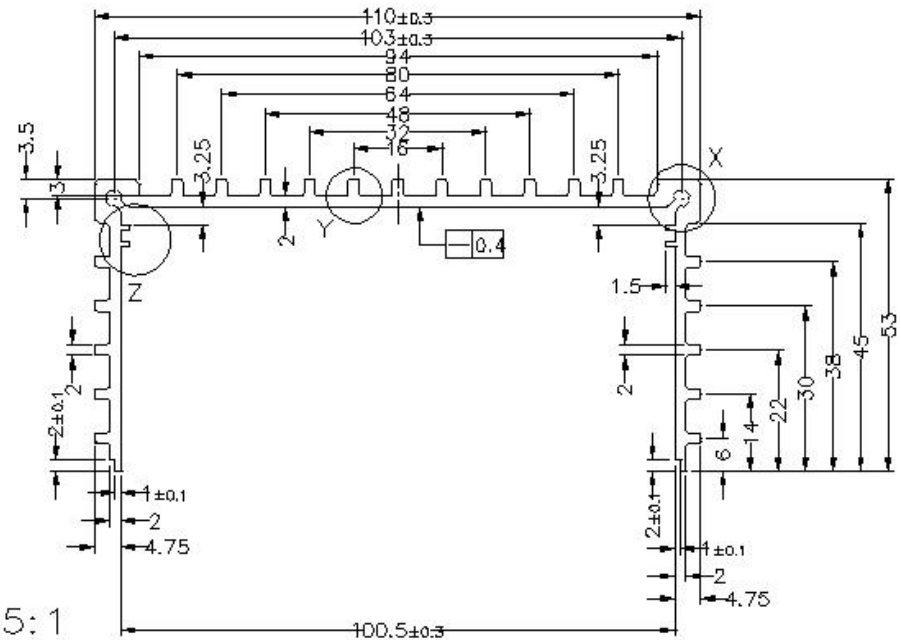
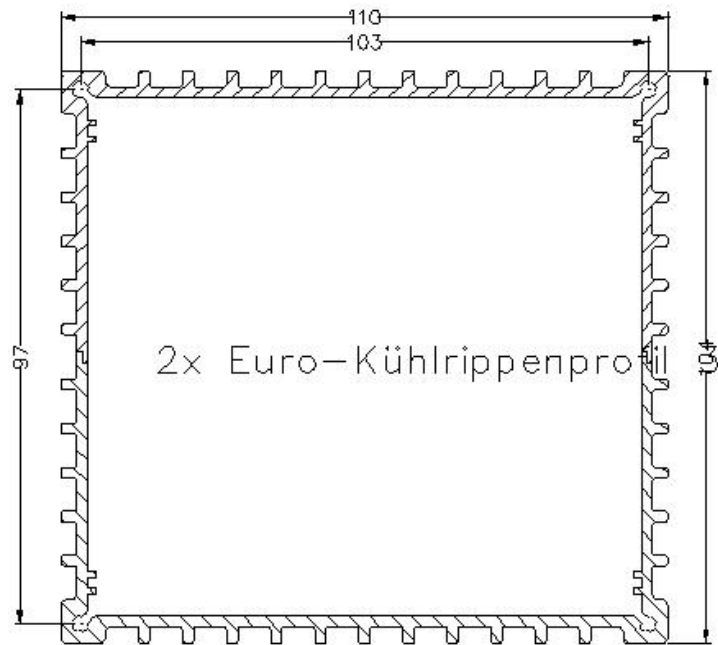
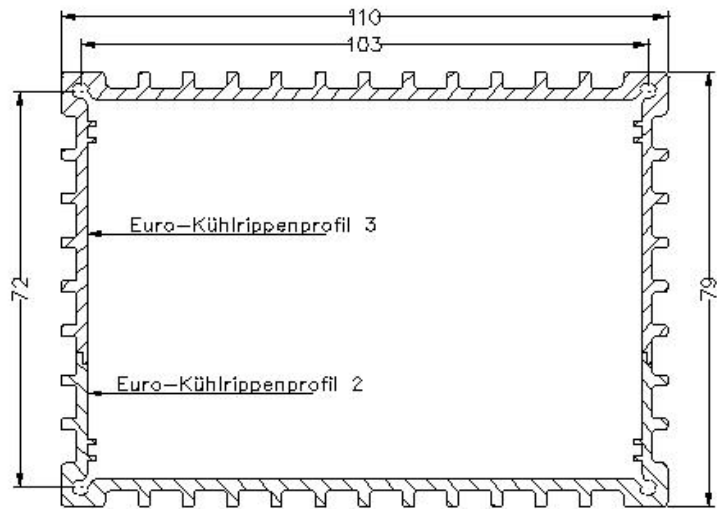


Schnitt A-A

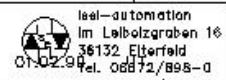


Einkaufsnr.: 738038>braun
Einkaufsnr.: 738018>schwarz

Das Urheberrecht dieser Zeichnung verbleibt der Firma isel automation. Vervielfältigungen sind ohne unsere Genehmigung nicht gestattet.		Toleranz DIN 16901-...		Maßstab 1:2		Gewicht	
		Bearb. 4.12.90 Gepr. Norm		Werkstoff ABS		Benennung 19" Seitenteil 3 HE	
2		Kontur		26.4.93		tt	
Zust. Änderung		Datum		Name		Blatt von	
				isel-automation Im Leibelzgraben 16 38132 Eiterfeld Tel. 06672/898-0 Fax 06672/898-668		Zeichnungsnummer TE0219-3	
						Artikelnummer 738018	



Das Urheberrecht dieser Zeichnung verbleibt der Firma Isel-automation. Vervielfältigungen sind ohne unsere Genehmigung nicht gestattet.			Toleranz DIN 17615		Oberfläche		Maßstab 1:1		Gewicht 1,575kg/m	
							Werkstoff AlMgSi0.5 F22		Halbzeug	
			Datum		Name		Benennung			
			Bearb. 17.11.89		Scheich		Euro-Kühlrippenprofil 3			
			Gepr.							
			Norm							
							Zeichnungsnummer FE0027-3		Blatt	
							Artikelnummer 120030		Bl	
2 Bemaßung geß.			Datum		Name		Dateiname T:\MEC\CAD\TE-0050\TE0026-3.dwg			
Zust. Änderung										



isel-automation
 im Leibolzgraben 16
 36132 Elterfeld
 Tel. 06872/898-0
 Fax 06872/898-888