

# Tischgehäuse PTG



*PTG-Tischgehäuse sind formschöne Aluminium-Profilgehäuse zum Einbau von Elektronikbaugruppen. Die äußerst robuste und geschlossene Konstruktion ermöglicht die Montage von Baugruppen nach DIN 41494, (3HE) ebenso, wie der Einbau von Baugruppen und Komponenten auf Trägerplatten.*

- Kunststoff-Seitenblech-Abdeckungen in schwarz oder braun
- Boden- und Deckelprofil wahlweise mit Lüftungsschlitzen oder geschlossen

- Abmessungen:
  - 10-Zoll Tischgehäuse (BxTxH) 332 x 280 x 175 mm
  - 19-Zoll Tischgehäuse (BxTxH) 510 x 280 x 175 mm

## Bestell Informationen

### Tischgehäuse PTG 10 (ohne Abbildung)

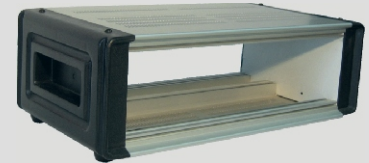
Gehäuseöffnung für Baugruppen:  
254x112,8 mm (50TE, 3HE),  
PVC-Seitenteil schwarz

**Art.-Nr.: 133041 0001**

PVC-Seitenteil braun

**Art.-Nr.: 133045 0001**

### Tischgehäuse PTG 19



Gehäuseöffnung für Baugruppen:  
431,8x112,8 mm (85TE, 3HE),  
PVC-Seitenteil schwarz

**Art.-Nr.: 133042 0001**

PVC-Seitenteil braun

**Art.-Nr.: 133046 0001**

### Lieferumfang Schnellbausatz

- 1x Alu-Profil, gelocht, (Boden)
- 1x Alu-Profil ungelocht, (Deckel)
- 2x Seitenteilblech aus Alu für 3HE Gehäuse
- 2x Kunststoff-Seitenteilabdeckung
- 4x Lochrasterschiene
- Montagematerial und Gerätefüße