

Kunststoffgehäuse

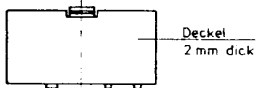
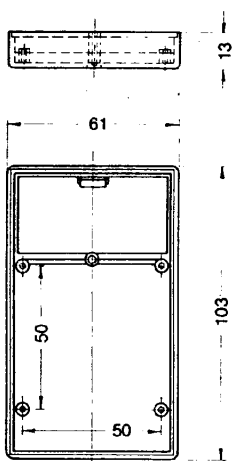
Zweischaliges Kunststoffgehäuse mit Batteriefach aus antistatischem ABS-Kunststoff.

In der unteren Halbschale befinden sich Abstandsrollen zur Befestigung von gedruckten Schaltungen. Batteriefach von außen zugänglich. Batteriefachgröße entsprechend einer 9 V-Blockbatterie oder 2 St. 1,5 V-Minizellen (z. B. UM3, Am3 oder AA-Format).

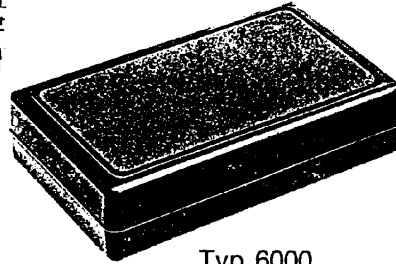
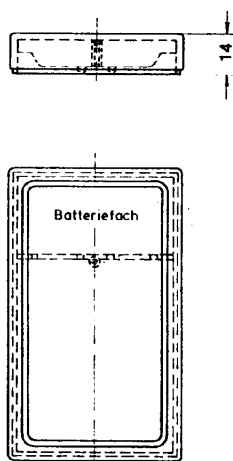
Verschraubung des Gehäuses durch eine in der Tennwand liegende Säule. Ideal für Uhren, Thermometer, Meßgeräte und kleine Halbleiterschaltung.

Abm. (B x H x T) 60 x 26 x 101 mm.

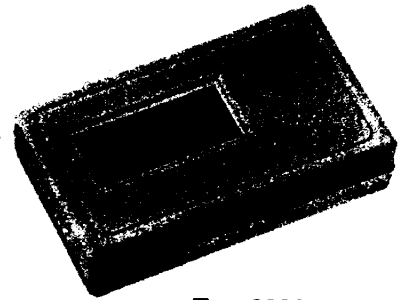
Unterteil



Oberteil



Typ 6000



Typ 6000-1 (TH)

TYP: 6000 mit Batteriefach

TYP: 6000-1 (TH) mit Batteriefach
mit Ausschnitt für 4stellige LED Displays

TYP: 6000-2
(mit Batteriefach und Clip)
Farbe: schwarz und grau

