

Produktdatenblatt

PK 9521.050



Stammdaten:

Bestell-Nummer:	PK 9521.050
Bezeichnung:	Klemmgehäuse aus Polycarbonat, mit grauem Deckel glasfaserverstärkt mit metrischen Vorprägungen
Variante:	grauer Deckel
VE:	1 ST
B x H x T:	245 mm x 180 mm x 111 mm
Montage-Fläche:	k.A.
Volumen:	6,18 dm ³
Gewicht:	0,86 kg
EAN:	4028177490215
Zoll-Nummer:	85381000
Schutzarten:	IP 66

Approbationen:

Artikeleigenschaften:

Material	Gehäuse und Deckel grau aus glasfaserverstärktem Polycarbonat, Deckelschrauben aus Polyamid, Isolierstopfen aus Polyethylen.
Farbe	RAL 7035
Lieferumfang	Gehäuse und Deckel, Deckelschrauben, Isolierstopfen für Wandbefestigung-Schrauben, umlaufend eingeschäumte PU-Dichtung
Technische Daten	Abmessungen

Produktdatenblatt

PK 9521.050



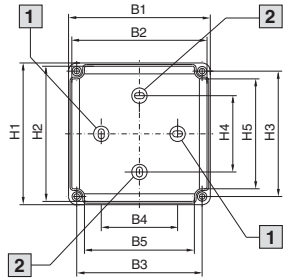
Breite: 254 mm
Höhe: 180 mm
Tiefe: 111 mm

Schaltschränke

Kleingehäuse

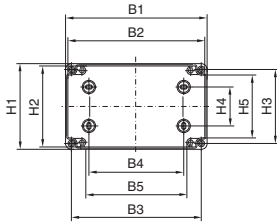
Polycarbonat-Gehäuse PK

Ausführung A



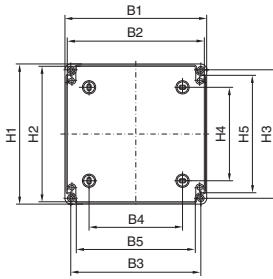
- 1 Entfällt bei PK 9500.XXX, 9501.XXX
- 2 Entfällt bei PK 9502.XXX, 9503.XXX

Ausführung B



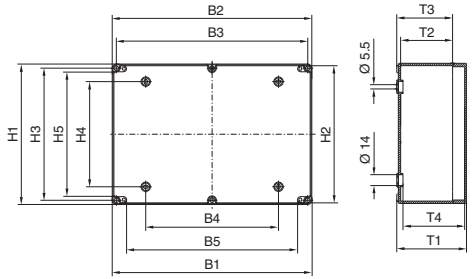
- B1 = Gehäusebreite
- B2 = Bestückbare Breite
- B3 = Mitte/Mitte Wandbefestigung außerhalb Dichtung
- B4 = Mitte/Mitte Wandbefestigung im Gehäuse
- B5 = Lichte Breite

Ausführung C



- H1 = Gehäusehöhe
- H2 = Bestückbare Höhe
- H3 = Mitte/Mitte Wandbefestigung außerhalb Dichtung
- H4 = Mitte/Mitte Wandbefestigung im Gehäuse
- H5 = Lichte Höhe

Ausführung D



- T1 = Gesamttiefe
- T2 = Bestückbare Gehäusetiefe
- T3 = Gehäusetiefe
- T4 = Lichte Aufbauhöhe

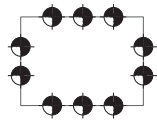
Best.-Nr. PK	Ausführung	Breitenmaße mm					Höhenmaße mm					Tiefenmaße mm			
		B1	B2	B3	B4	B5	H1	H2	H3	H4	H5	T1	T2	T3	T4
9500.XXX	A	65	59	50	-	36	65	59	50	25	36	57	33	41	45
9502.XXX	A	94	88	79	50	64	65	59	50	-	36	57	33	41	45
9504.XXX	A	94	88	79	50	64	94	88	79	50	64	57	33	41	45
9505.XXX	A	94	88	79	50	64	94	88	79	50	64	81	33	41	69
9506.XXX	A	110	104	95	65	80	110	104	95	65	80	66	42	50	53
9507.XXX	A	110	104	95	65	80	110	104	95	65	80	90	42	50	77
9508.XXX	A	130	124	115	90	101	94	88	79	50	64	57	33	41	45
9509.XXX	A	130	124	115	90	101	94	88	79	50	64	81	33	41	69
9510.XXX	A	130	124	115	70	101	130	124	115	70	101	75	51	59	63
9511.XXX	A	130	124	115	70	101	130	124	115	70	101	99	51	59	87
9512.XXX	B	180	174	165	120	150	94	88	79	50	64	57	33	41	45
9513.XXX	B	180	174	165	120	150	94	88	79	50	64	81	33	41	69
9514.XXX	B	180	173	165	120	128	110	103	95	50	80	90	63	71	75
9515.XXX	B	180	173	165	120	128	110	103	95	50	80	111	63	71	97
9516.XXX ¹⁾	B	180	173	165	120	128	110	103	95	50	80	165	63	71	150
9517.XXX	C	182	175	167	120	152	180	173	165	120	128	90	63	71	75
9518.XXX	C	182	175	167	120	152	180	173	165	120	128	111	63	71	97
9519.XXX ¹⁾	C	182	175	167	120	152	180	173	165	120	128	165	63	71	150
9520.XXX	C	254	247	239	190	224	180	173	165	120	128	90	63	71	75
9521.XXX	C	254	247	239	190	224	180	173	165	120	128	111	63	71	97
9522.XXX ¹⁾	C	254	247	239	190	224	180	173	165	120	128	165	63	71	150
9523.XXX	D	361	355	346	240	309	254	248	239	190	224	111	63	71	97
9524.XXX ¹⁾	D	361	355	346	240	309	254	248	239	190	224	165	63	71	150

¹⁾ Ausführung .000, .100 mit abgeschrägtem Deckel

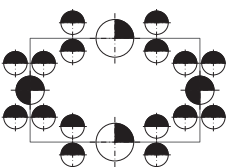
Mit metrischen Vorprägungen

Gehäuselochbild:

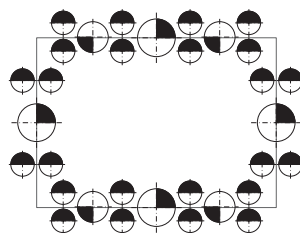
PK 9508.050



PK 9514.050



PK 9521.050



- M16/20
- M20
- M20/25
- M25/32
- M32/40