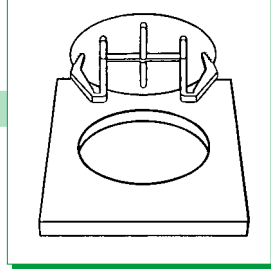
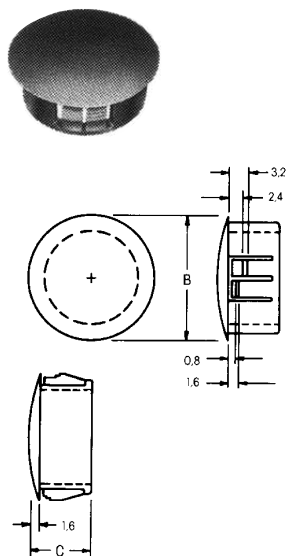


# Lochstopfen

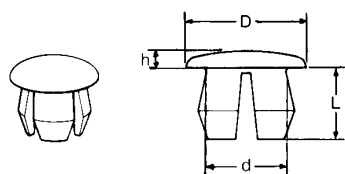
Material: PA 6.6 (HE-01)  
Farbe: schwarz



Abmessungen in mm



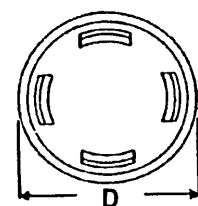
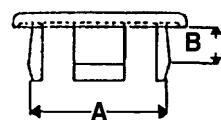
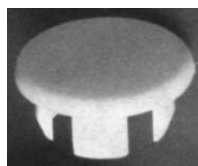
Artikel-Nr.	Loch- $\phi$	Platten- maß	B	C	VPE Stück
76048	4,8	1,6	6,4	6,2	100
76064	6,4	1,6	7,8	8,0	100
76080	8,0	1,6	9,5	8,0	100
76095	9,5	3,2	12,0	10,3	100
76110	11,0	3,2	13,5	10,3	100
76127	12,7	3,2	14,3	10,3	100
76143	14,3	3,2	16,7	10,3	100
76159	15,9	3,2	18,5	10,3	100
76175	17,5	3,2	20,1	10,3	100
76190	19,0	3,2	23,2	10,3	100
76206	20,6	3,2	22,5	10,3	100
76222	22,2	3,2	25,8	11,5	100
76255	25,5	3,2	30,5	11,5	100
76280	28,0	3,2	31,0	11,5	100
76300	30,0	3,2	33,8	11,5	100
76320	32,0	3,2	34,8	11,5	100
76350	35,0	3,2	38,0	11,5	100
76380	38,0	3,2	42,7	11,5	100
76450	45,0	3,2	48,4	11,5	100
76510	51,0	3,2	55,1	11,5	100
76640	64,0	6,4	70,0	19,0	100



Artikel-Nr.	Loch- $\phi$	Platten- maß	$\phi$ D	$\phi$ d	L	h	VPE Stück
307-2163-001	7,0	0,5-1,3	10,3	6,6	4,4	2,0	100

# Lochstopfen

Material: PA 6.6  
Farbe: natur, andere Farben auf Anfrage  
PP037: schwarz



Artikel-Nr.	Loch- $\phi$ A	Platten- maß B	D	H	VPE Stück
PP012	3,2	0,8-2,4	5,2	1,0	5000
PP015	3,8	0,8-2,4	6,4	1,0	5000
PP018	4,8	0,8-3,6	8,7	1,0	5000
PP025	6,4	0,8-1,6	10,7	1,0	5000
PP031	7,9	0,8-3,6	11,5	1,3	5000
PP037-BK	9,5	0,8-3,6	14,7	1,3	5000
PP043	11,1	0,8-4,3	15,5	1,3	5000
PP048	12,2	0,8-1,0	14,7	1,3	5000
PP050	12,7	0,8-3,6	17,1	1,6	5000
PP056	14,3	0,8-3,6	18,7	1,6	5000
PP062	15,9	0,8-1,8	20,2	1,6	5000
PP068	17,4	0,8-2,8	22,6	1,6	5000
PP075	19,1	0,8-2,8	25,0	1,6	5000
PP078	20,0	1,5-2,0	25,0	1,6	5000
PP087	22,2	0,8-2,8	27,4	1,6	5000
PP100	25,4	0,8-2,8	31,0	1,6	5000