
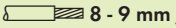
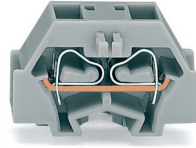
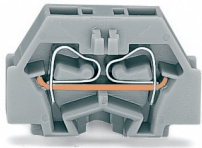








Anreihbare Einzelklemmen mit Befestigungsflansch oder Rastfuß 1,5 mm² Serie 260

0,08 - 1,5 mm ² 400 V/6 kV/3 ① I _N 18 A Klemmenbreite 5 mm / 0.197 in  8 - 9 mm / 0.33 in ②	AWG 28 - 16 300 V, 10 A ③ 300 V, 15 A ③	0,08 - 1,5 mm ² 400 V/6 kV/3 ① I _N 18 A Klemmenbreite 8 mm / 0.315 in  8 - 9 mm / 0.33 in ②	AWG 28 - 16 300 V, 10 A ③ 300 V, 15 A ③
--	---	--	---



- ① 400 V= Bemessungsspannung
6 kV= Bemessungsstoßspannung
3= Verschmutzungsgrad
(siehe auch Kapitel 14)
- ② Absisolierlänge siehe Verpackung bzw. Beipackzettel
- ③ Beachten Sie bitte die anwendungstechnischen Hinweise
Prüfsteckermodul Seite 454

Farbe	Bestellnr.	VPE	Farbe	Bestellnr.	VPE	Zubehör, Serie 260		
2-Leiter-Klemme mit Befestigungsflansch, für Schraub- u. ä. Befestigungsarten, Befestigungsloch Ø 3,2 mm, mit Montagefuß 209-123 auch auf TS 35			4-Leiter-Klemme mit Befestigungsflansch, für Schraub- u. ä. Befestigungsarten, Befestigungsloch Ø 3,2 mm, mit Montagefuß 209-123 auch auf TS 35			Beschriftungsmaterial siehe Kapitel 13		
grau	260-301	300 (6x50)	grau	260-331	300 (6x50)	 1000 mm lang, 18 mm breit, 7 mm hoch 210-154	1	
lichtgrau	260-303	300 (6x50)	lichtgrau	260-333	300 (6x50)	 für Alu-Schiene 210-154, 6 mm breit 209-122	25	
blau	260-304	300 (6x50)	blau	260-334	300 (6x50)	 für TS 35, an Klemmen mit Rastfuß anrastbar, 6,4 mm breit grau 209-120	25	
orange	260-306	300 (6x50)	orange	260-336	300 (6x50)	 Befestigungsflansch anschraubbar, 6,4 mm breit grau 209-123	25	
grün-gelb	260-307	300 (6x50)	grün-gelb	260-337	300 (6x50)	 für TS 35, als Endklammer verwendbar, 6,5 mm breit grau 209-137	25	
2-Leiter-Klemme mit Rastfuß, für Blechdicke 0,6 - 1,2 mm, Befestigungsloch Ø 3,5 mm, auch auf Alu-Schiene 210-154 oder mit Montagefuß 209-120 auf TS 35			4-Leiter-Klemme mit Rastfuß, für Blechdicke 0,6 - 1,2 mm, Befestigungsloch Ø 3,5 mm, auch auf Alu-Schiene 210-154 oder mit Montagefuß 209-120 auf TS 35			Prüfstecker, mit 500mm-Leitung, Ø 2 mm rot 210-136		50
grau	260-311	300 (6x50)	grau	260-341	300 (6x50)	 mit 500mm-Leitung, Ø 2,3 mm gelb 210-137	50	
lichtgrau	260-313	300 (6x50)	lichtgrau	260-343	300 (6x50)	Betätigungswerkzeug mit teilisoliertem Schaft, Typ 2, Klinge (3,5 x 0,5) mm 210-720		1
blau	260-314	300 (6x50)	blau	260-344	300 (6x50)	Zubehör, artikelspezifisch		
orange	260-316	300 (6x50)	orange	260-346	300 (6x50)	Prüfsteckermodul, anreihbar, 5 mm breit grau 249-135		100 (4x25)
grün-gelb	260-317	300 (6x50)	grün-gelb	260-347	300 (6x50)	Prüfsteckermodul mit Rastklinken, anreihbar, 5 mm breit grau 260-404		100 (4x25)
2-Leiter-Platzsparende Endklemme, ohne seitlich überstehenden Rastfuß, für Klemmenleisten mit Rastfüßen			4-Leiter-Platzsparende Endklemme, ohne seitlich überstehenden Rastfuß, für Klemmenleisten mit Rastfüßen			Zubehör, artikelspezifisch		
grau	260-321	300 (6x50)	grau	260-351	300 (6x50)	Prüfsteckermodul, anreihbar, 8 mm breit grau 249-138		100 (4x25)
lichtgrau	260-323	300 (6x50)	lichtgrau	260-353	300 (6x50)	Prüfsteckermodul mit Rastklinken, anreihbar, 8 mm breit grau 260-405		100 (4x25)
blau	260-324	300 (6x50)	blau	260-354	300 (6x50)	Zubehör, Serie 260		
orange	260-326	300 (6x50)	orange	260-356	300 (6x50)	Beschriftungsmaterial siehe Kapitel 13		
grün-gelb	260-327	300 (6x50)	grün-gelb	260-357	300 (6x50)	Abschlussplatte mit Befestigungsflansch grau 260-361		300 (6x50)
Zubehör, artikelspezifisch			Zubehör, artikelspezifisch			Einlegebrücke, isoliert, I_N 10 A, grau, reduziert den anschließbaren Querschnitt auf 1 mm² 2-fach 260-402		25
Prüfsteckermodul, anreihbar, 5 mm breit grau 249-135			Prüfsteckermodul mit Rastklinken, anreihbar, 5 mm breit grau 260-404			Betätigungswerkzeug, isoliert, zum Anschließen der Einlegebrücke 2-fach 209-132		1
Prüfsteckermodul mit Rastklinken, anreihbar, 5 mm breit grau 260-404			Prüfsteckermodul mit Rastklinken, anreihbar, 8 mm breit grau 260-405			Abschlussplatte mit Rastfuß grau 260-371		300 (6x50)