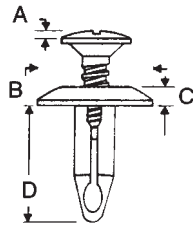
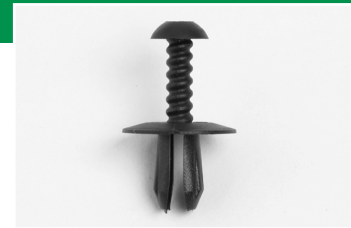


## Screw Push Rivet, Scrivets

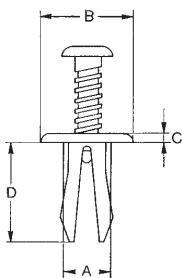
wiederlösbar - wiederverwendbar

Material: PA 6.6, Serie 0744...= Ax1

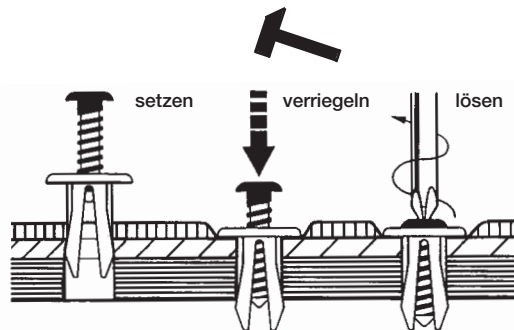
Farbe: schwarz



Form 1



Form 2



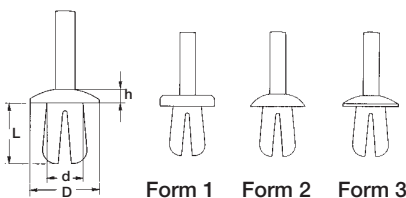
Artikel-Nr.	Form	Loch- $\phi$	Plattenmaß	Maße			MOQ Stück
				B	C	D	
346-9212-0010	1	4,5 - 4,8	8,4 - 10,0	9,7	1,5	18,3	100
346-9216-0010	1	5,0	2,5 - 3,5	11,0	3,0	17,5	100
255-2710-001	2	5,0	3,8 - 6,0	12,0	1,5	11,0	100
0744130	1	5,8 - 6,0	3,0 - 5,0	11,0	1,5	17,5	100
0744131	1	5,8 - 6,0	4,5 - 7,5	11,0	1,5	19,9	100
0744132 *)	1	5,8 - 6,0	3,0 - 5,0	11,0	1,5	17,5	100
0744133 *)	1	5,8 - 6,0	3,0 - 4,9	11,0	1,5	17,4	100
0744151	1	6,3 - 6,8	2,5 - 7,9	17,7	3,0	22,8	100
0744152	1	6,3 - 6,8	2,5 - 7,9	15,5	3,0	22,8	100
255-2384-001	2	6,5	4,0 - 6,0	16,0	1,5	11,0	100
0744171	1	7,0 - 7,3	16,5 - 19,5	12,7	3,0	30,8	100
246-3008-001	2	8,0	3,0 - 0,0	20,0	1,3	14,0	100
346-9232-0010	1	8,0	3,5 - 8,5	15,0	3,0	20,0	100
0744252	1	10,5 - 10,7	8,9 - 11,9	21,5	3,0	24,5	100

Weitere Abmessungen auf Anfrage.

\*) Torx Antrieb

## Spreiznieten – Rivets

Material: PA



Achtung:  
Die erforderlichen Loch- $\phi$  variieren mit Plattenstärken und -Material.  
Bei dickeren Platten ist ein größerer Loch- $\phi$  erforderlich.

Artikel-Nr.	Form	Farbe	Loch- $\phi$	Plattenmaß	Maße				SWZ-	MOQ Stück
					d	D	L	h		
301-2282-000	2	natur	3,0 - 3,2	1,0 - 3,5	3,0	4,7	5,0	1,2	6	100
201-0756-000	2	natur	3,4 - 3,6	3,2 - 4,8	3,5	6,3	6,6	1,8	6	100
201-0756-001	2	schwarz	3,4 - 3,6	3,2 - 4,8	3,5	6,3	6,6	1,8	6	100
301-0799-000	2	natur	3,8 - 4,0	2,0 - 5,0	3,5	8,0	7,0	2,0	5	100
301-0799-001	2	schwarz	3,8 - 4,0	2,0 - 5,0	3,5	8,0	7,0	2,0	5	100
331-7005-000	3	natur	4,0 - 4,2	4,0 - 6,5	3,8	7,5	8,2	1,3	5	100
331-7005-001	3	schwarz	4,0 - 4,2	4,0 - 6,5	3,8	7,5	8,2	1,3	5	100
331-7006-000	2	natur	4,8 - 5,0	1,5 - 5,0	4,7	7,2	7,5	1,9	5	100
331-0123-000	2	natur	4,8 - 5,4	1,6 - 4,8	4,7	8,7	7,9	2,0	3	100
301-1283-000	3	natur	4,8 - 5,4	4,0 - 8,7	4,8	7,1	11,1	1,2	3	100
301-1283-001	3	schwarz	4,8 - 5,4	4,0 - 8,7	4,8	7,1	11,1	1,2	3	100
301-1911-001	2	schwarz	5,0 - 5,5	2,5 - 8,0	4,9	10,0	11,4	2,0	3	100
201-0494-000	1	schwarz	6,0 - 6,3	3,0 - 7,0	6,0	11,0	10,0	2,0		100
301-0765-000	1	natur	6,4 - 7,0	5,5 - 9,5	6,2	11,0	12,3	2,0		100
231-0444-000	3	schwarz	7,0 - 7,2	4,0 - 7,0	6,9	18,0	17,5	2,5		100