

# Multifunktions- Netzeingangsmodule

## P-Serie

- IEC-Stecker mit/ohne Filter
- Netzschalter (2-polig / optional)
- Doppelspannungswähler
- Kombi -Sicherungshalter (verdrehungssicher)
- Netzfilter bis 10A/250 VAC (optional, auch für med. Applikationen)
- Montage-Ausbruch nur ca. 27 x 56 mm
- Filter auch im Feld nachrüstbar



erfüllt IEC 950



### Filterauswahltabelle

Filter typ	max.Strom UL/VDE	Ab-schirmung	Induktivität	Kondensator	
				C <sub>y</sub>	C <sub>x</sub>
S3A	3A	ja	2x 2,0mH	3nF	0,047µF
S30	3A	nein	2x 2,0mH	3nF	0,047µF
S6A	6A	ja	2x 0,66mH	3nF	0,047µF
S60	6A	nein	2x 0,66mH	3nF	0,047µF
SXA	10A	ja	2x 0,27mH	3nF	0,047µF
SX0	10A	nein	2x 0,27mH	3nF	0,047µF
Z6C	6A	ja	2x 6,2mH	3nF	1,0µF
ZXC	10A	ja	2x 4,0mH	3nF	1,0µF

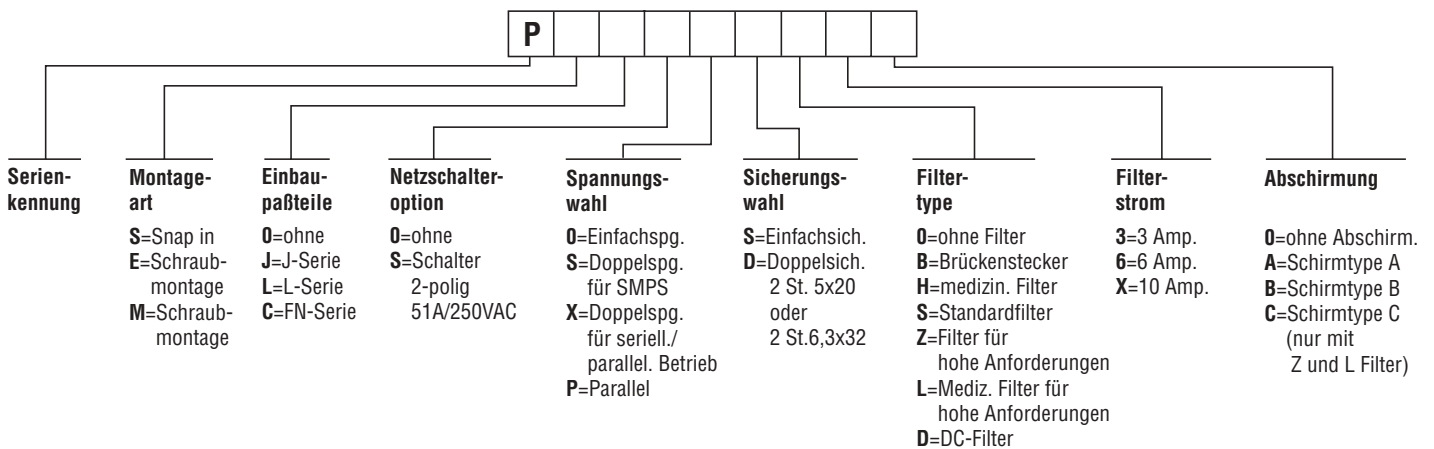
Max. Ableitstrom, Leitung gegen Masse bei 250 VAC/50 Hz 0,5 mA

### Filterauswahltabelle für medizinische Applikationen

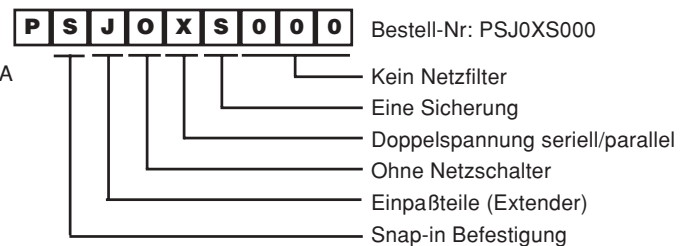
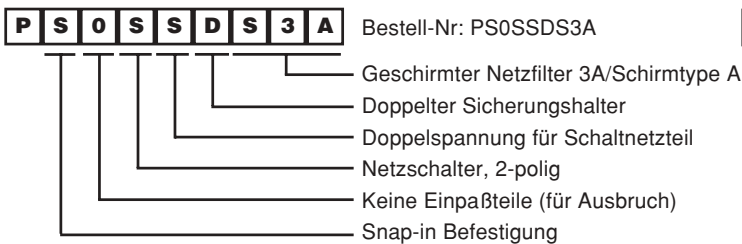
Filter typ	Max.Strom UL/VDE	Ab-schirmung	Induktivität	Kondensator	
				C <sub>y</sub>	C <sub>x</sub>
H3A	3A	ja	2x 2,0mH	-	0,047µF
H30	3A	nein	2x 2,0mH	-	0,047µF
H6A	6A	ja	2x 0,66mH	-	0,047µF
H60	6A	nein	2x 0,66mH	-	0,047µF
HXA	10A	ja	2x 0,27mH	-	0,047µF
HX0	10A	nein	2x 0,27mH	-	0,047µF
L6C	6A	ja	2x 6,2mH	-	1,0µF
LXC	10A	ja	2x 4,0mH	-	1,0µF

Max. Ableitstrom, Leitung gegen Masse bei 250 VAC/50 Hz 5 µA

### Bestellschema



#### Beispiel:

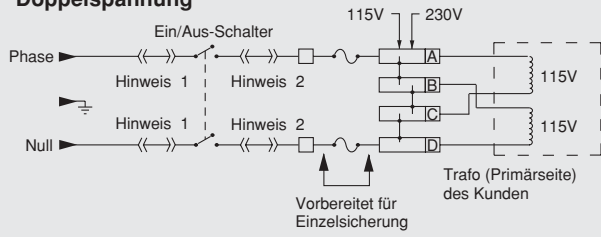


**Hinweis 1:** Bei Bestellungen ohne Filter maximaler Strom 10A

**Hinweis 2:** Z und L Versionen nur mit Schraubmontage erhältlich und ohne Spannungswähler (nur PE)

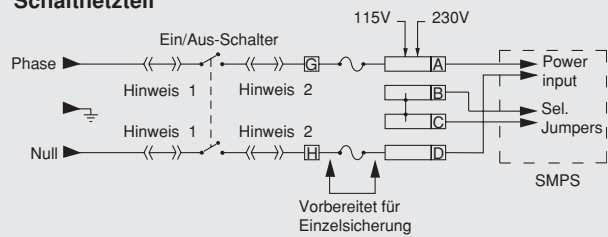
**Hinweis 3:** Bei Schraubmontage keine Extender-Option möglich (PE)

## Doppelspannung

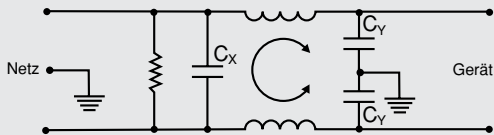


Hinweis 1: Bei Verwendung eines Filters oder Verbindungsmoduls sind keine Brücken notwendig  
Hinweis 2: Platz für Filter

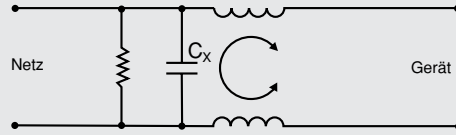
## Schaltnetzteil



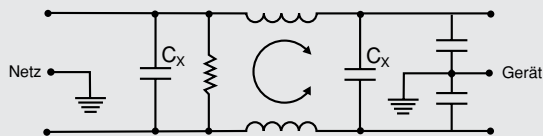
## Filter S3 / S6 / SX



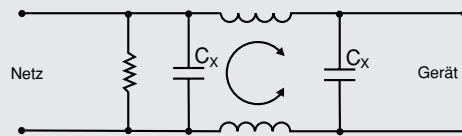
## Filter H3 / H6 / HX



## Filter Z6 / ZX

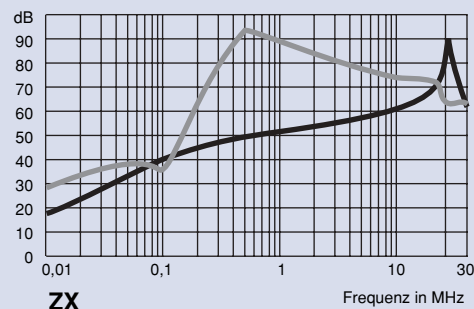
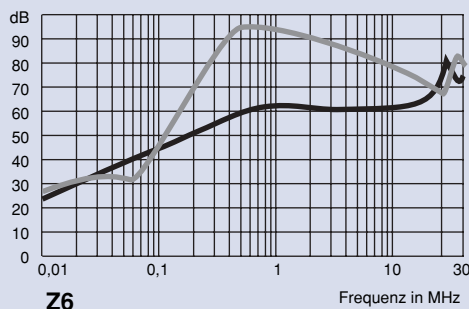
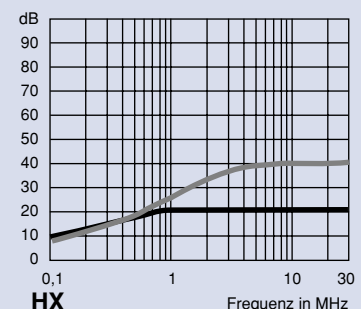
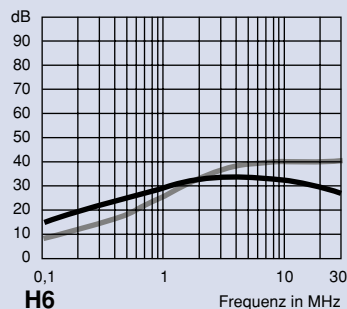
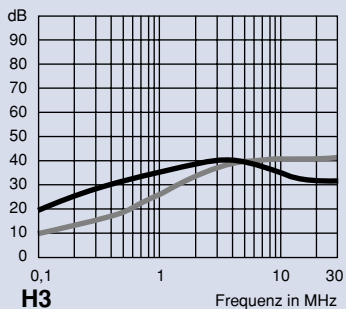
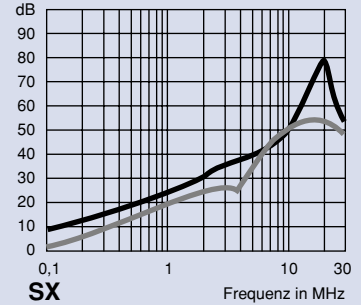
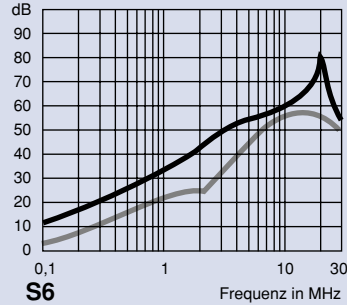
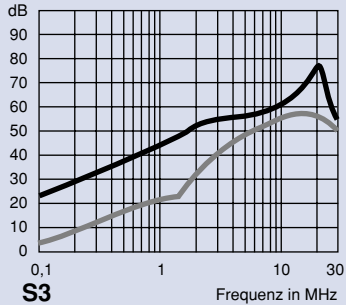


## Filter L6 / LX



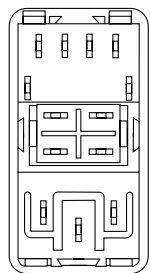
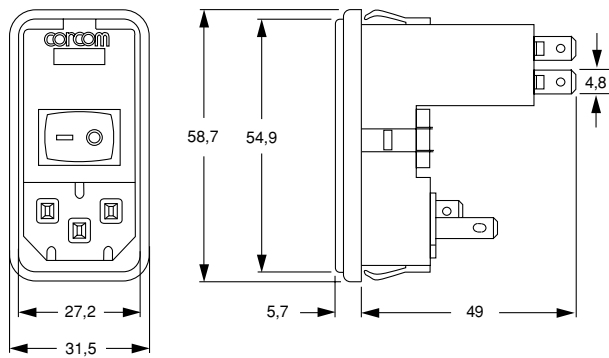
## Beispiel typischer Einfügungsdämpfung

asym. — sym. —

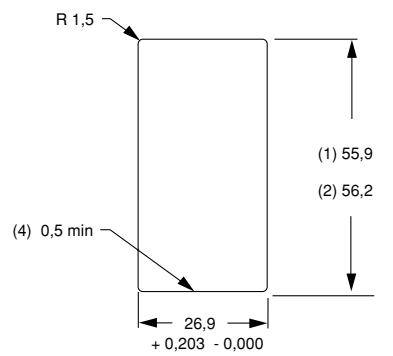


## Gehäuseformen und typ. Abmessungen

### PSO

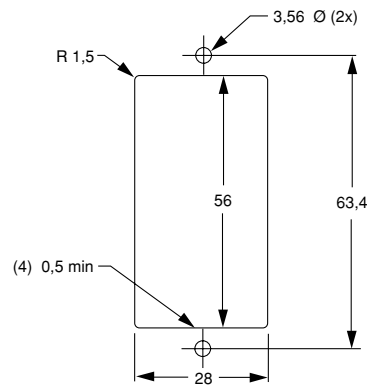
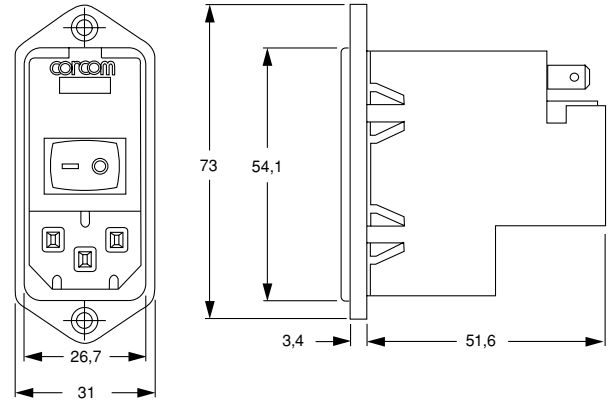


Rückseitenansicht



Gehäuseausschnitt ohne Abschirmung

### PMO



Gehäuseausschnitt mit Abschirmung und Filter

Hinweis 4:

Für die Snap-in-Version muß die 26.9 mm Seite des Ausschnittes eine Abrundung von 0,5mm auf der Frontseite haben

Montageplatten-Stärke: 1) 0,8 - 2,0 mm

2) 2,1 - 2,9 mm

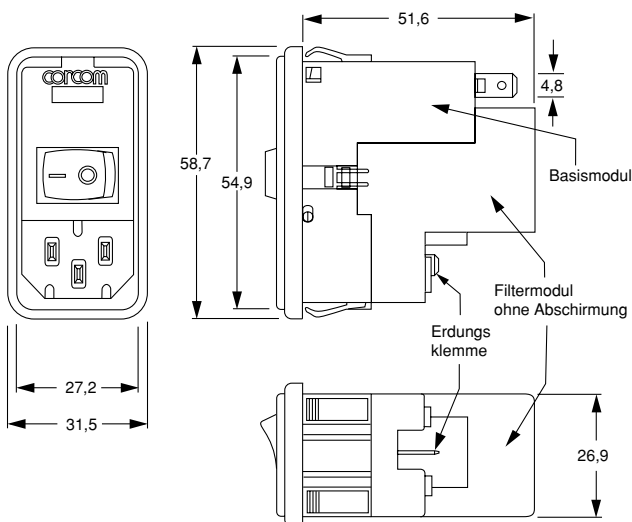
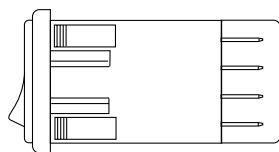
3) 1,5 - 2,3 mm

Hinweis 5:

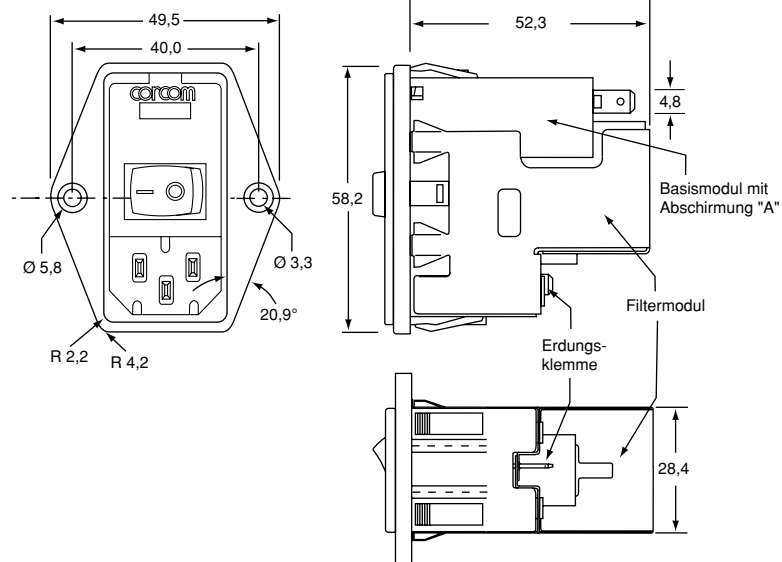
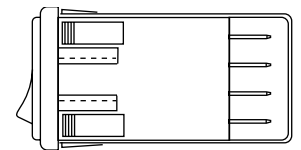
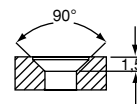
Anschlüsse = 4,8mm; außer Z und L Version = 6,3mm

## Gehäuseformen und typ. Abmessungen für Typen mit Filter

### PS mit Filter ohne Abschirmung



### PE mit Filter und Abschirmung Type A

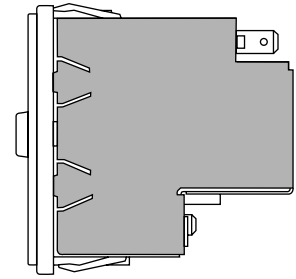
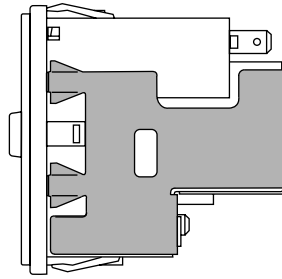
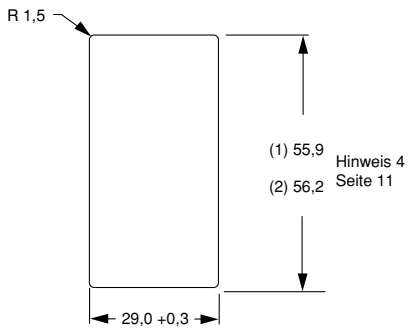


## Gehäuseformen und typ. Abmessungen für Typen mit geschirmtem Filter

Gehäuse-Ausschnitt für Abschirmung Type A und B

Abschirmung Type A (Teilabschirmung)

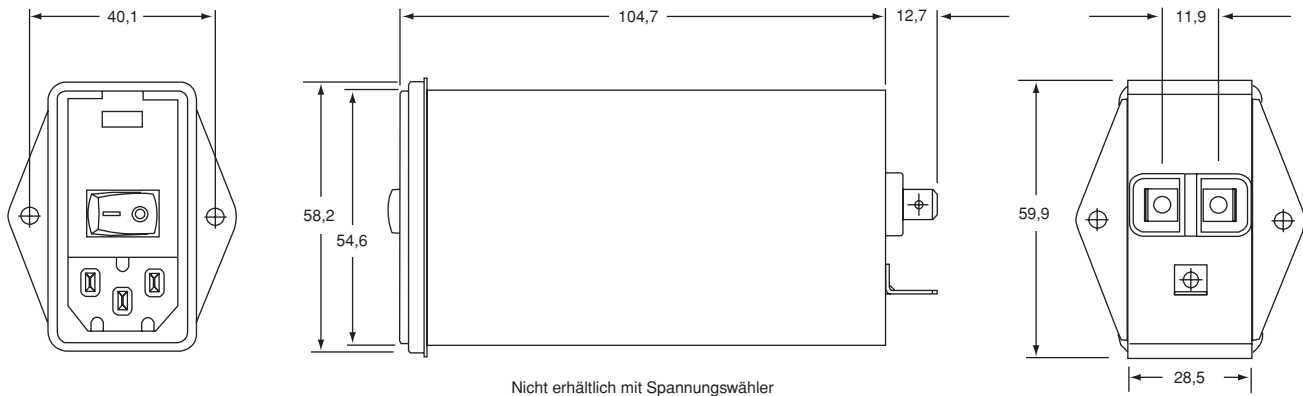
Abschirmung Type B (Vollabschirmung)



**Hinweis:** Bei Abschirmung Type B keine Extender-Möglichkeit

## Gehäuseformen und typ. Abmessungen

L / Z



## Ausstattungsöglichkeiten P-Serie

- PA 100** Anschluß-Stecker mit 4 x 150mm Kabel
- PA 105** Anschluß-Stecker mit 2 x 150mm Kabel



- PA 101** Stecker-Isolierkörper
- PA 102** Kontakte
- PA 103** Kontakte auf Rolle
- PA 200** Sicherungs-Clip
- PA 400** Verlängerung für J-Serien-Ausbruch
- PA 410** Verlängerung für L-Serien-Ausbruch (2 Stück erforderlich); nur ohne Abschirmung
- PA 420** Verlängerung für FN-Ausbruch (nur bei snap-Montage möglich)
- SPST** S-Spannungswahl für Schaltnetzteile
- PRSR** X-Spannungswahl für seriellen / parallelen Anschluß

## Darstellung der Auswahlmöglichkeiten

