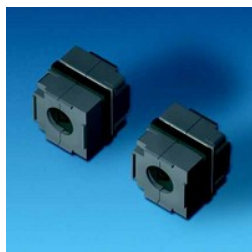


Produktdatenblatt

SZ 2400.930



Stammdaten:

Bestell-Nummer:	SZ 2400.930
Bezeichnung:	Steckerdurchführung - Dichtmodule 20 x 20, Dichtbereich 6 - 9 mm,
Variante:	k.A.
VE:	10 ST
BxHxT:	k.A.
Montage-Fläche:	k.A.
Volumen:	0,03 dm ³
Gewicht:	0,01 kg
EAN:	4028177534698
Zoll-Nummer:	39269097
Schutzarten:	k.A.

Approbationen:

Artikeleigenschaften:

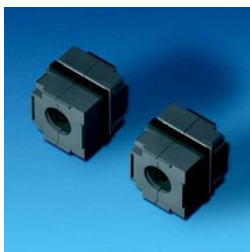
Verwendung Zum Abdichten von Kabeln und Leitungen in Verbindung mit dem Dichtrahmen.
Die Dichtmodule mit variablem Klemmbereich sind über Klemmbügel rüttelsicher im Rahmen fixiert.

Technische Daten

Dichtmodul in der Abmessung 20 x 20 mm
Für den Klemmbereich von 6 bis 9 mm
Schutzart:
IP 64 nach EN 60529, NEMA 12 wird erfüllt

Produktdatenblatt

SZ 2400.930



Material

Dichtmodule: Polyamid
Dichtung: LSE 2