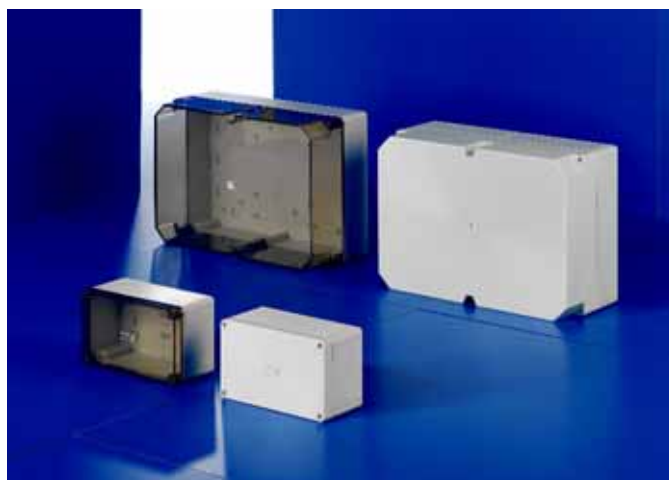
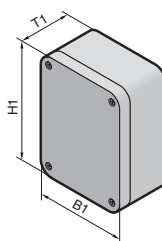


Polycarbonat-Gehäuse PK



fri040127000.tif



zri040736900.eps

Material:

Gehäuse und Deckel grau (Ausführung .000) aus glasfaser-verstärktem Polycarbonat, Deckel transparent (Ausführung .100) aus Polycarbonat, Deckelschrauben aus Polyamid, Isolierstopfen aus Polyethylen.

Farbe:

RAL 7035

Schutzart:

IP 66 nach EN 60 529

Lieferumfang:

Gehäuse und Deckel, Deckelschrauben, Isolierstopfen für Wandbefestigungs-Schrauben, umlaufend eingeschäumte PU-Dichtung.

Approbationen,
siehe Seite 24.

Detailzeichnung,
siehe Seite 1173.

Breite (B1) mm	180	180	180	182	182	182	Seite
Höhe (H1) mm	110	110	110	180	180	180	
Tiefe (T1) mm	90	111	165	90	111	165	
Best.-Nr. PK mit grauem Deckel	9514.000	9515.000	9516.000	9517.000	9518.000	9519.000	
Best.-Nr. PK mit transparentem Deckel	9514.100	9515.100	9516.100	9517.100	9518.100	9519.100	
VE	2 St.	2 St.	2 St.	1 St.	1 St.	1 St.	

Zubehör							
Montageplatte		9547.000		9548.000			113
VE		10 St.		10 St.			
Tragschiene TS 35/7,5 (VE 12 St.)							
Einbau in der Breite		9566.000		9566.000			113
Einbau in der Höhe		9564.000		9566.000			113

Breite (B1) mm	254	254	254	360	360	Seite
Höhe (H1) mm	180	180	180	254	254	
Tiefe (T1) mm	90	111	165	111	165	
Best.-Nr. PK mit grauem Deckel	9520.000	9521.000	9522.000	9523.000	9524.000	
Best.-Nr. PK mit transparentem Deckel	9520.100	9521.100	9522.100	9523.100	9524.100	
VE	1 St.	1 St.	1 St.	1 St.	1 St.	

Zubehör							
Montageplatte		9549.000		9550.000			113
VE		8 St.		4 St.			
Tragschiene TS 35/7,5 (VE 12 St.)							
Einbau in der Breite		9567.000		9568.000			113
Einbau in der Höhe		9566.000		9567.000			113



fri040293100.tif

Scharniere,

Best.-Nr. siehe Seite 113.



fri040293400.tif

Drehverschluss,

Best.-Nr. siehe Seite 113.

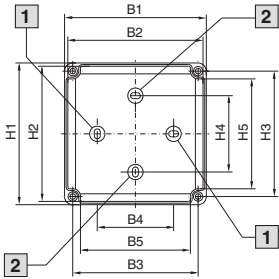
Zubehör Seite 890

Schaltschränke

Kleingehäuse

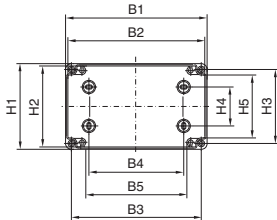
Polycarbonat-Gehäuse PK

Ausführung A



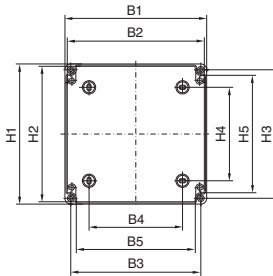
- 1 Entfällt bei PK 9500.XXX, 9501.XXX
- 2 Entfällt bei PK 9502.XXX, 9503.XXX

Ausführung B



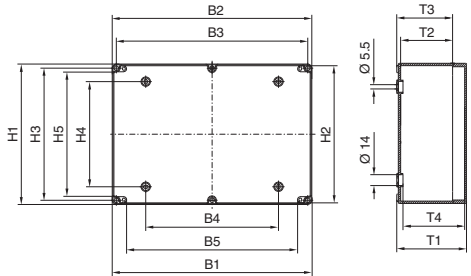
- B1 = Gehäusebreite
- B2 = Bestückbare Breite
- B3 = Mitte/Mitte Wandbefestigung außerhalb Dichtung
- B4 = Mitte/Mitte Wandbefestigung im Gehäuse
- B5 = Lichte Breite

Ausführung C



- H1 = Gehäusehöhe
- H2 = Bestückbare Höhe
- H3 = Mitte/Mitte Wandbefestigung außerhalb Dichtung
- H4 = Mitte/Mitte Wandbefestigung im Gehäuse
- H5 = Lichte Höhe

Ausführung D



- T1 = Gesamttiefe
- T2 = Bestückbare Gehäusetiefe
- T3 = Gehäusetiefe
- T4 = Lichte Aufbauhöhe

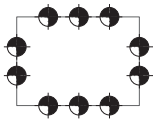
Best.-Nr. PK	Ausführung	Breitenmaße mm					Höhenmaße mm					Tiefenmaße mm			
		B1	B2	B3	B4	B5	H1	H2	H3	H4	H5	T1	T2	T3	T4
9500.XXX	A	65	59	50	-	36	65	59	50	25	36	57	33	41	45
9502.XXX	A	94	88	79	50	64	65	59	50	-	36	57	33	41	45
9504.XXX	A	94	88	79	50	64	94	88	79	50	64	57	33	41	45
9505.XXX	A	94	88	79	50	64	94	88	79	50	64	81	33	41	69
9506.XXX	A	110	104	95	65	80	110	104	95	65	80	66	42	50	53
9507.XXX	A	110	104	95	65	80	110	104	95	65	80	90	42	50	77
9508.XXX	A	130	124	115	90	101	94	88	79	50	64	57	33	41	45
9509.XXX	A	130	124	115	90	101	94	88	79	50	64	81	33	41	69
9510.XXX	A	130	124	115	70	101	130	124	115	70	101	75	51	59	63
9511.XXX	A	130	124	115	70	101	130	124	115	70	101	99	51	59	87
9512.XXX	B	180	174	165	120	150	94	88	79	50	64	57	33	41	45
9513.XXX	B	180	174	165	120	150	94	88	79	50	64	81	33	41	69
9514.XXX	B	180	173	165	120	128	110	103	95	50	80	90	63	71	75
9515.XXX	B	180	173	165	120	128	110	103	95	50	80	111	63	71	97
9516.XXX ¹⁾	B	180	173	165	120	128	110	103	95	50	80	165	63	71	150
9517.XXX	C	182	175	167	120	152	180	173	165	120	128	90	63	71	75
9518.XXX	C	182	175	167	120	152	180	173	165	120	128	111	63	71	97
9519.XXX ¹⁾	C	182	175	167	120	152	180	173	165	120	128	165	63	71	150
9520.XXX	C	254	247	239	190	224	180	173	165	120	128	90	63	71	75
9521.XXX	C	254	247	239	190	224	180	173	165	120	128	111	63	71	97
9522.XXX ¹⁾	C	254	247	239	190	224	180	173	165	120	128	165	63	71	150
9523.XXX	D	361	355	346	240	309	254	248	239	190	224	111	63	71	97
9524.XXX ¹⁾	D	361	355	346	240	309	254	248	239	190	224	165	63	71	150

¹⁾ Ausführung .000, .100 mit abgeschrägtem Deckel

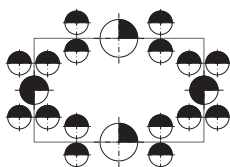
Mit metrischen Vorprägungen

Gehäuselochbild:

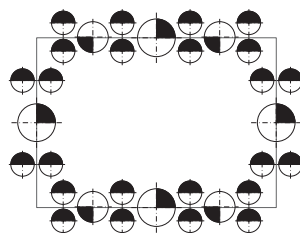
PK 9508.050



PK 9514.050



PK 9521.050



- M16/20
- M20
- M20/25
- M25/32
- M32/40