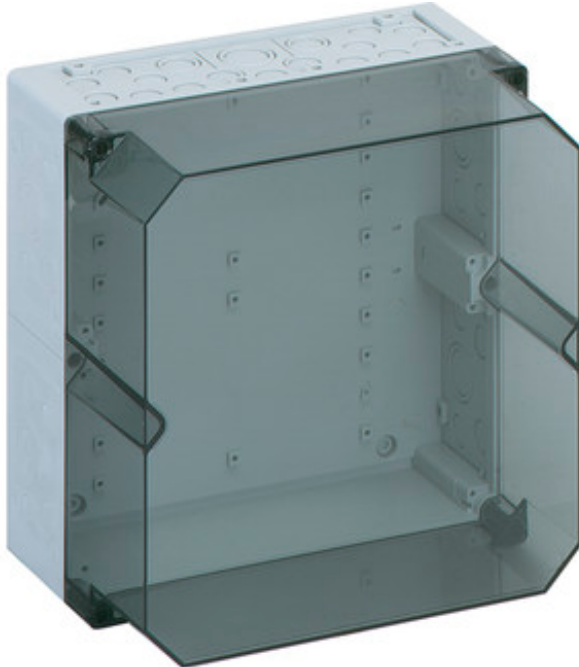




LEERGEHÄUSE

# AKL 2-th



## AKL 2-th

Leergehäuse

**CUSTOMIZABLE**

300 x 300 x 209 mm  
 Artikelnummer: 74690201

Leergehäuse, mit Anbaustützen, Verschluss- und Isolierstopfen, Kasten: Polystyrol, grau ähnlich RAL 7035, Deckel: Polycarbonat, transparent



## Technische Daten

### Masse

Breite:	300 mm
Länge:	300 mm
Höhe:	209 mm
Innenhöhe:	191 mm

### Werkstoff

Kasten:	Polystyrol, grau ähnlich RAL 7035
Deckel:	Polycarbonat, transparent
Dichtung:	Polyurethan
Deckelschraube:	Polyamid 6, glasfaserverstärkt

### Weitere Eigenschaften

Bemessungsisolationsspannung AC:	690 V V
----------------------------------	---------

## Zubehör

- AK MPI 2
- AK NS35-250
- NS35-216/3
- AK ABL-ES
- ASS-gro
- AK ABF 2
- AK TW



LEERGEHÄUSE

## AKL 2-th

Bemessungsisolationsspannung DC:	1000 V
----------------------------------	--------

PVC-frei:	Ja
-----------	----

Schwermetallfrei:	Ja
-------------------	----

Silikonfrei:	Ja
--------------	----

Brennverhalten nach UL:	HB nach UL94
-------------------------	--------------

Brennverhalten nach VDE:	650°C nach VDE 0471/ EN 60695
--------------------------	----------------------------------

Leitungseinführungen:	Ja
-----------------------	----

plombierbar:	Ja
--------------	----

Schutzart:	IP65 - nach EN 60529 / DIN VDE 0470-1
------------	---

Schlagfestigkeit:	IK07 nach DIN EN 5012 / VDE 0470 Teil 100
-------------------	---

### Umgebungsbedingungen

Umgebungstemp. (minimal):	-25 °C
---------------------------	--------

Umgebungstemp (maximal):	40 °C
--------------------------	-------

Umgebungstemp. (24 Stunden):	35 °C
------------------------------	-------

Max. rel. Luftfeuchte bei 25° C (kurzfristig):	95%
---	-----

Max. rel. Luftfeuchte bei 40° C:	50%
----------------------------------	-----