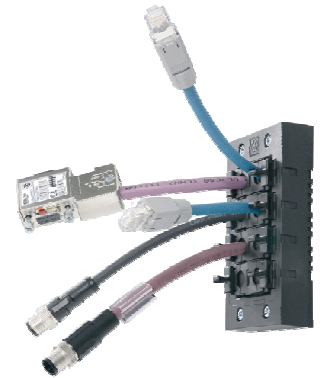


DATENBLATT	52220000
SKINTOP® CUBE	gültig ab : 23.03.2011

Das **SKINTOP® CUBE** Mehrfachkabeinführungs-System besteht aus einem Rahmen (SKINTOP®CUBE FRAME), sowie den teilbaren Einsteck-Dichtmodulen (SKINTOP® CUBE MODULE). SKINTOP®CUBE kann an 16- und 24-poligen Steckverbinder-Montageausschnitten montiert werden und dient zur Einführung konfektionierter Kabel und Leitungen unterschiedlicher Klemmbereiche in ein Gehäuse. Das System bietet Zugentlastung, Schutzart und Vibrationsschutz. Bei Demontage der Module und bei Service- und Wartungsarbeiten bleibt der Rahmen fest am Gehäuse montiert.



SKINTOP® CUBE FRAME

Rahmen und Klemmbügel:
glaskugelverstärktem PA, RAL 9005
Flachdichtung:
CR, RAL 9005



Bild 1: SKINTOP® CUBE FRAME 24

SKINTOP® CUBE FRAME 16

für 16-polige Steckverbinder-Ausschnitte

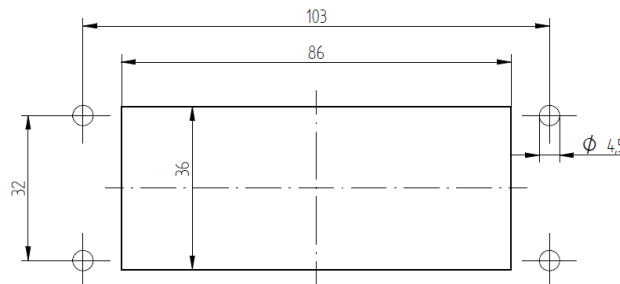


Bild 2: Montageausschnitt 16-polig

SKINTOP® CUBE FRAME 24

für 24-polige Steckverbinder-Ausschnitte

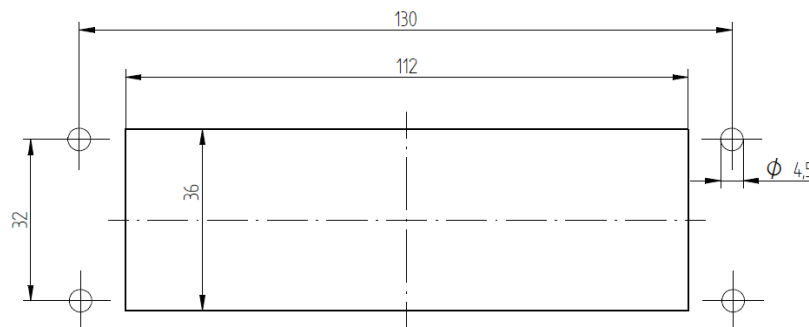


Bild 3: Montageausschnitt 24-polig

DATENBLATT	52220000
SKINTOP® CUBE	gültig ab : 23.03.2011

SKINTOP® CUBE MODULE

Einsteck-Dichtmodul:
Spezial-PP, RAL 9005
Umlaufende Dichtung:
LSE2 Dichtung, RAL 9005

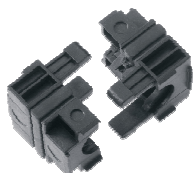


Bild 4: Bsp. SKINTOP® CUBE MODULE 20x20 geöffnet

Ausführung	Klemmbereich Ø in mm	A x B
SKINTOP® CUBE MODULE 20 x 20 ASI BUS	für ASI BUS Leitungen	20 x 20
SKINTOP® CUBE MODULE 20 x 20 blind	Platzhalter blind / 1 - 3	20 x 20
SKINTOP® CUBE MODULE 20 x 20 small	4 - 6	20 x 20
SKINTOP® CUBE MODULE 20 x 20 large	6 - 9	20 x 20
SKINTOP® CUBE MODULE 40 x 40 blind	Platzhalter blind	40 x 40
SKINTOP® CUBE MODULE 40 x 40 small	9 - 12	40 x 40
SKINTOP® CUBE MODULE 40 x 40 large	12 - 16	40 x 40

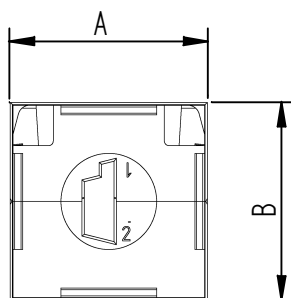


Bild 5: SKINTOP® CUBE MODULE ASI BUS

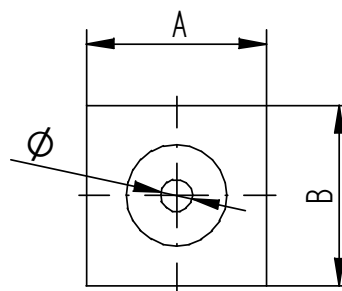


Bild 6: SKINTOP® CUBE MODULE 20x20 / 40x40

Technische Merkmale:

Schutzart	IP 64 nach EN 60 529
Zugentlastung	Rückhaltevermögen nach EN 50262
Temperaturbereich	-20°C bis +80°C
Sonstige Eigenschaften:	Chemikalienbeständig (z. B. Öle, Fette) UV- und ozonbeständig, dauerhafter Vibrationsschutz, Rahmen von Innen und Außen montierbar, weniger Teile durch große, variable Klemm- bereiche.