

Die Temperaturschalterserie 36T von Therm-O-Disc bietet hohe Zuverlässigkeit in einem kompakten, vielseitigen und kostengünstigen Design. Die Schaltaktion der Bimetallscheibe bietet einen Hochgeschwindigkeitsvorgang im Einklang mit einer sehr langen Lebensdauer bei elektrischen Ladungen bis 15A bei 120V AC und 10A bei 250V AC (100.000 Zyklen) und 16A bei 250V AC (30.000 Zyklen). Eine Vielzahl von Anschluss- und Befestigungsmöglichkeiten ergibt eine maximale Designflexibilität. Qualität, Zuverlässigkeit, Erschwinglichkeit, Vielseitigkeit und weltweit gültige Zulassungen machen die Theroschalter der Serie 36T mit einer großen Auswahl an Anwendungen für die Temperaturkontrolle zur ersten Wahl.

Die Serie 36T ist in drei Grundausführungen erhältlich:

**Automatische Rückstellung:** Ist so konstruiert, dass die Kontakte während eines Temperaturanstiegs sowohl öffnen als auch schließen. Manuelle Rückstellung: Erhältlich mit Kontakten, die bei einem Temperaturanstieg öffnen. Die Kontakte können zurückgestellt werden, indem die Taste nach Abkühlung des Temperaturschalters niedergedrückt wird. **Scheibe mit Einwegbetrieb:** Erhältlich mit Kontakten, welche bei einem Temperaturanstieg öffnen und nicht wieder schließen, bis die Umgebungstemperatur unter 0°C oder -35°C gefallen ist.

#### Bemessungswerte / Ratings: Anlegeflansch Figur 2

Typ Öffner type opener	Anschl. vert. Connec. vert.	Anschl. horiz. connec. horiz.	Öffnen open (C°)	Schliess. close (C°)
36TXE21	611896	611922	10	0
36TXE21	611897	611923	15	5
36TXE21	611898	611924	20	10
36TXE21	611899	611925	25	15
36TXE21	611900	611926	30	20
36TXE21	611901	611927	35	25
36TXE21	611808	611928	40	25
36TXE21	611902	611929	45	30
36TXE21	611810	611930	50	35
36TXE21	611903	611931	55	40
36TXE21	611812	611932	60	45
36TXE21	611904	611933	65	50
36TXE21	611814	611934	70	55
36TXE21	611905	611935	75	60
36TXE21	611816	611936	80	65
36TXE21	611906	611937	85	70
36TXE21	611818	611938	90	75
36TXE21	611907	611939	95	80
36TXE21	611819	611940	100	85
36TXE21	611908	611941	105	90
36TXE21	611820	611942	110	95
36TXE21	611910	611943	120	90
36TXE21	611911	611944	130	100
36TXE21	611912	611945	140	110
36TXE21	611913	611946	150	120
36TXH21	611914	611918	160	120
36TXH21	611915	611919	170	130
36TXH21	611916	611920	180	140
36TXH21	611917	611921	200	160

#### Bemessungswerte / Ratings: Topfflansch Figur 4

Typ Öffner type opener	Anschl. vert. Connec. vert.	Öffnen / open (C°)	Schliess. close (C°)
36TXE11	611828	40	25
36TXE11	611830	50	35
36TXE11	611832	60	45
36TXE11	611834	70	55
36TXE11	611836	80	65
36TXE11	611838	90	75
36TXE11	611839	100	85
36TXE11	611840	110	95
36TXE11	611841	120	105
36TXE11	611842	130	115
36TXE11	611843	140	125
36TXE11	611844	150	115
36TXE11	611845	160	125
36TXE11	611846	170	135

#### Bemessungswerte / Ratings: Anlegeflansch Figur 4

Typ Schliess. type closer	Anschl. vert. Connec. vert.	Anschl. horiz. connec. horiz.	Öffnen open (C°)	Schliess. close (C°)
36TXE22	611966	611967	35	45
36TXE22	611947	611953	40	55
36TXE22	611807	611954	45	60
36TXE22	611948	611955	50	65
36TXE22	611809	611956	55	70
36TXE22	611949	611957	60	75
36TXE22	611811	611958	65	80
36TXE22	611950	611959	70	85
36TXE22	611813	611960	75	90
36TXE22	611951	611961	80	95
36TXE22	611815	611962	85	100
36TXE22	611952	611963	90	105
36TXE22	611817	611964	95	110

#### Bemessungswerte / Ratings: Topfflansch Figur 4

Typ Öffner type closer	Anschl. vert. Connec. vert.	Öffnen / open (C°)	Schliess. close (C°)
36TXE12		30	45
36TXE12		40	55
36TXE12	611827	45	60
36TXE12		50	65
36TXE12	611829	55	70
36TXE12		60	75
36TXE12	611831	65	80
36TXE12		70	85
36TXE12	611833	75	90
36TXE12		80	95
36TXE12	611835	85	100
36TXE12	611837	95	110

Anschlüsse: Messing vernickelt, vertikal  
Anschlüsse: Messing vernickelt, horizontal

Befestigung: Rostfreier Stahl, Anlegeflansch  
Befestigung: Rostfreier Stahl, Topfflansch

Fig. 2

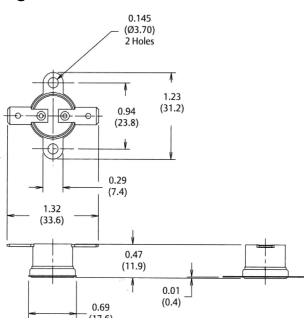


Fig. 4

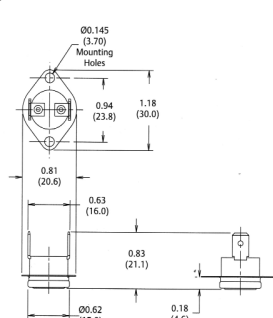
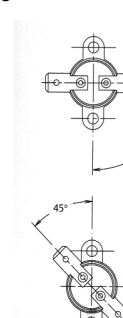


Fig. 3



Zusätzliche Möglichkeiten ergeben sich durch eine 15°-weise Verstellung der Anschlüsse im oder gegen den Uhrzeigersinn unter Berücksichtigung der Befestigungslöcher.