



LEERGEHÄUSE

TG ABS 2516-9-to

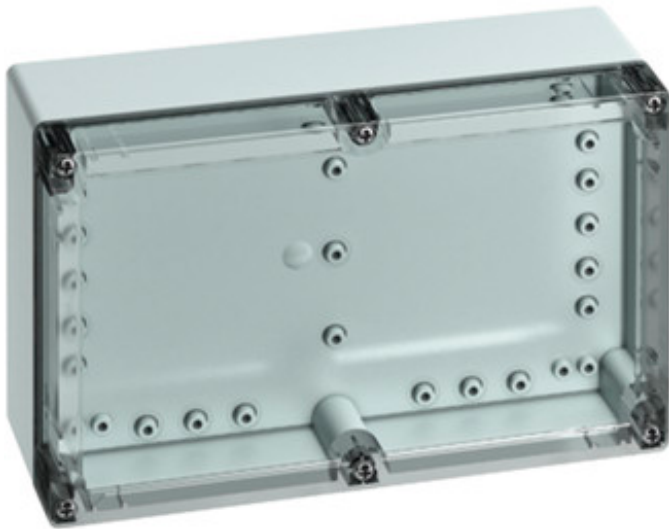
TG ABS 2516-9-to

Leergehäuse

CUSTOMIZABLE

252 x 162 x 90 mm
 Artikelnummer: 10101201

Leergehäuse, Kasten: ABS, grau ähnlich RAL 7035, Deckel: Polycarbonat, transparent



Technische Daten

Abmessungen

Breite:	252 mm
Länge:	162 mm
Höhe:	90 mm
Innenhöhe:	74 mm

Werkstoff

Kasten:	ABS, grau ähnlich RAL 7035
Deckel:	Polycarbonat, transparent
Dichtung:	Polyurethan
Deckelschraube:	Edelstahl V2A, Schnellverschluss

Weitere Eigenschaften

Schutzklasse:	II - Schutzisoliert nach VDE 0106
---------------	-----------------------------------

Zubehör

- DAE M12 - Druckausgleichelement

- LFR - Stufenbohrer

- NS 35-220 - Normschiene

- TG ABL - Aussenbefestigungslaschens.

- TG DVS-57 - Deckelverliersicherung

- TG ISS - Innenscharnier-Set

- TG MPI-2516 - Montageplatte

- TG MPS-2516 - Montageplatte

- TG PST2 - Plombierset

- TS 15-220 - Normschiene



LEERGEHÄUSE

TG ABS 2516-9-to

Bemessungsisolationsspannung AC:	690V V
----------------------------------	--------

Bemessungsisolationsspannung DC:	1000 V
----------------------------------	--------

Schwermetallfrei:	Ja
-------------------	----

PVC-frei:	Ja
-----------	----

Silikonfrei:	Ja
--------------	----

Leitungseinführungen:	Nein
-----------------------	------

Brennverhalten nach UL:	HB nach UL94
-------------------------	--------------

Brennverhalten nach VDE:	650°C nach VDE 0471/ EN 60695
--------------------------	----------------------------------

Witterungsbeständigkeit:	Nein
--------------------------	------

Schutzart:	IP66/IP67 - nach EN60529 / DIN VDE 0470-1
------------	---

Schlagfestigkeit:	IK07 nach DIN EN 5012 / VDE 0470 Teil 100
-------------------	---

Umgebungsbedingungen

Umgebungstemp. (minimal):	-25 °C
---------------------------	--------

Umgebungstemp. (maximal):	40 °C
---------------------------	-------

Umgebungstemp. (24 Stunden):	35 °C
------------------------------	-------

Max. rel. Luftfeuchte bei 25° C (kurzfristig):	95%
---	-----

Max. rel. Luftfeuchte bei 40° C:	50%
----------------------------------	-----