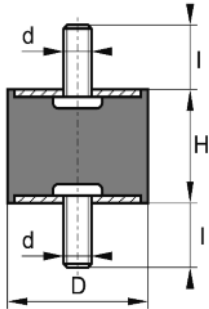


Gewindepuffer

Material: Körper: NR, schwarz
Metallteile: Stahl verzinkt

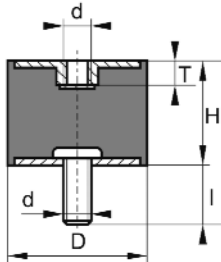


Außen-/Außengewinde



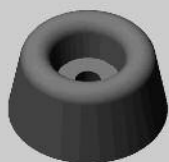
| Artikel-Nr. | D | H | Gewindeabmessung | | Material Shore A ° | MOQ Stück |
|-------------|----|----|------------------|----|--------------------|-----------|
| | | | d | l | | |
| 120596 | 6 | 7 | M3 | 6 | NR 60 | 50 |
| 110004 | 8 | 8 | M3 | 6 | NR 55 | 50 |
| 110005 | 10 | 10 | M4 | 10 | NR 55 | 50 |
| 100953 | 10 | 15 | M4 | 10 | NR 55 | 50 |
| 100052 | 15 | 15 | M4 | 10 | NR 55 | 50 |
| 120978 | 15 | 20 | M4 | 10 | NR 55 | 50 |
| 100425 | 20 | 15 | M6 | 18 | NR 60 | 50 |
| 100504 | 20 | 20 | M6 | 18 | NR 55 | 50 |
| 100502 | 20 | 25 | M6 | 18 | NR 55 | 50 |
| 100545 | 25 | 20 | M6 | 18 | NR 55 | 50 |
| 100730 | 25 | 25 | M6 | 18 | NR 55 | 50 |

Innen-/Außengewinde



| Artikel-Nr. | D | H | Gewindeabmessung | | | Material Shore A ° | MOQ Stück |
|-------------|----|----|------------------|----|---|--------------------|-----------|
| | | | d | l | T | | |
| 121270 | 6 | 7 | M3 | 6 | 3 | NR 55 | 50 |
| 110325 | 8 | 8 | M3 | 6 | 3 | NR 55 | 50 |
| 121868 | 10 | 10 | M4 | 10 | 4 | NR 55 | 50 |
| 120379 | 10 | 15 | M4 | 10 | 4 | NR 55 | 50 |
| 111435 | 15 | 15 | M4 | 10 | 4 | NR 55 | 50 |
| 122638 | 15 | 20 | M4 | 10 | 4 | NR 55 | 50 |
| 120042 | 20 | 15 | M6 | 18 | 5 | NR 55 | 50 |
| 100522 | 20 | 20 | M6 | 18 | 5 | NR 57 | 50 |
| 110002 | 20 | 25 | M6 | 18 | 5 | NR 55 | 50 |
| 100776 | 25 | 20 | M6 | 18 | 5 | NR 55 | 50 |
| 122005 | 25 | 25 | M6 | 18 | 5 | NR 55 | 50 |

Weitere Abmessungen, Gewindeausführungen und Materialien auf Anfrage.



Anschraubpuffer auf Seite 157