



fastener +  
components

## SPEZIALIST FÜR MECHANISCHE UND

GEHÄUSEZUBEHÖR > LANGLOCHDURCHFÜHRUNGEN

# LANGLOCH-KABELDURCHFÜHRUNGEN



Flachbandkabel universell und einfach verlegen.

Die Kabeldurchführungen besitzen eine Membran, die bei Bedarf geöffnet werden kann. Somit ist die Tülle optional zur Abdichtung und Durchführung ausgelegt. Der universell ausgelegte Klemmbereich der Flachleitertüllen erlaubt den Einbau in unterschiedliche Gehäusewandstärken von 1- 2,5 mm. Die asymmetrische Bauform ermöglicht ein problemloses Eindringen in die Lochungen, z.B. in Bordwanddurchdringungen, PC-Gehäuse, Anschlusskästen, etc.

Toleranzen gemäß DIN ISO 3302, Teil 2 M2F.

Material: **EPDM**

Farbe: **schwarz**

Temperatur: **-40 °C bis +130 °C**

Materialdaten: **s. Anhang 3**



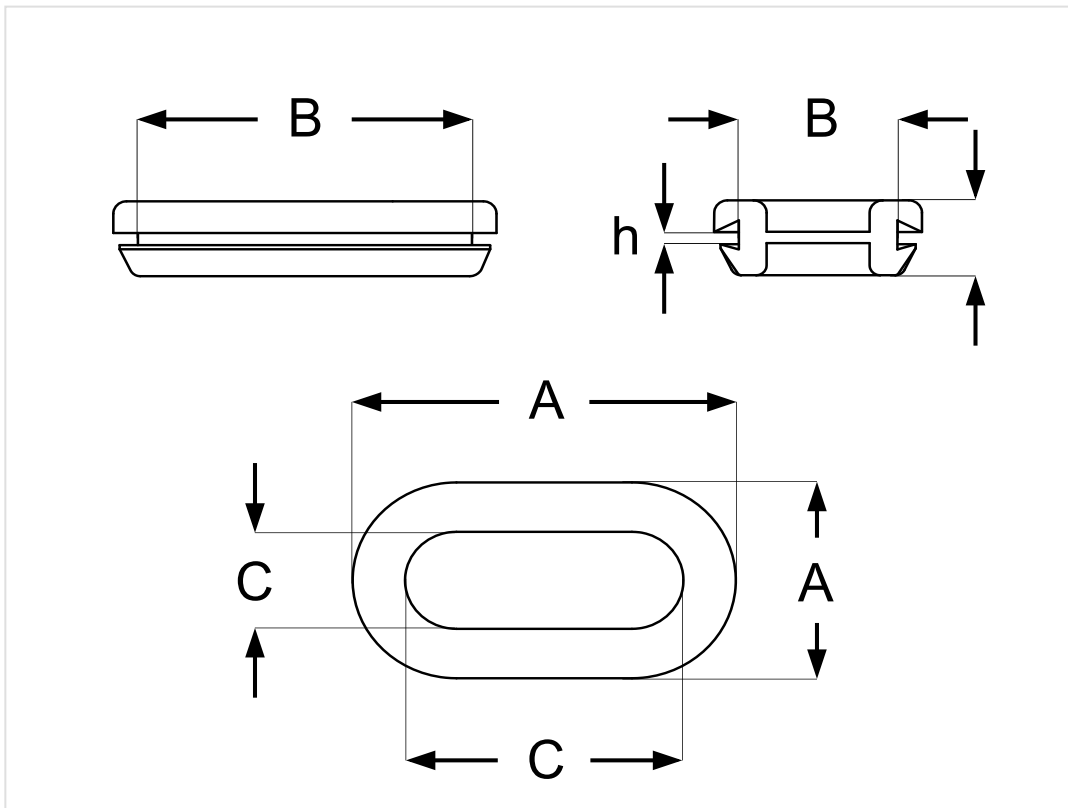
**pb elektro vertriebs-gmbh**

Robert-Bosch-Straße 16 · 64823 Groß-Umstadt · Telefon +49 6078 7809-0 · Telefax +49 6078 7444-7 · info@pb-fastener.de





# LANGLOCH-KABELDURCHFÜHRUNGEN





fastener +  
components

GEHÄUSEZUBEHÖR > LANGLOCHDURCHFÜHRUNGEN

## LANGLOCH-KABELDURCHFÜHRUNGEN

Alle Abmessungen in mm sofern nicht anders angegeben

Artikel-Nr.	Härtebereich	A	B	C	h	H	Membranstärke	MOQ
1028-01	ca. 62° Shore A	35.0 x 17.0	30.0 x 12.0	26.6 x 8.3	2.8	6.3	1.0	500
1097-01	ca. 80° Shore A	29.0 x 16.0	25.0 x 12.0	21.0 x 8.0	1.0 - 2.5	6.0	0.8	100
1098-01	ca. 80° Shore A	42.0 x 19.0	37.0 x 14.0	33.0 x 10.0	1.0 - 2.5	7.0	0.9	100
1099-01	ca. 80° Shore A	57.0 x 23.0	50.0 x 16.0	46.0 x 12.0	1.0 - 2.5	9.0	1.0	100



pb elektro vertriebs-gmbh

Robert-Bosch-Straße 16 · 64823 Groß-Umstadt · Telefon +49 6078 7809-0 · Telefax +49 6078 7444-7 · info@pb-fastener.de