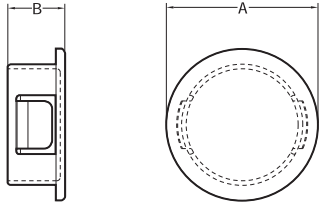


Lochkappe

Material: PA 6.6 (AX1)
 Farbe: schwarz
 Temperatur: bis 105 °C



Eigenschaften
 Verschlüsse für Rohr- und Schlauchenden
 Kann leicht entfernt und wiederverwendet werden



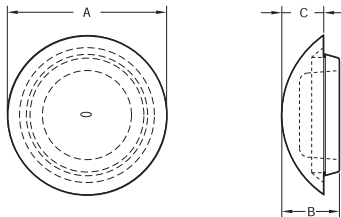
Artikel-Nr.	Loch		A	B	MOQ Stück
	Ø	Blechdicke			
434 3053	6,4	4,0	10,7	8,3	100
434 3056	7,9	4,4	12,9	10,3	100
434 3059	9,5	4,4	14,7	10,3	100
434 3062	11,1	4,4	15,5	10,3	100
434 3065	12,7	4,4	17,0	10,3	100
434 3068	14,3	4,4	18,6	10,3	100
434 3071	15,9	4,4	20,2	10,3	100
434 3074	17,4	4,4	22,6	10,3	100
434 3077	19,1	4,4	24,6	10,3	100
434 3080	20,6	4,4	26,2	10,3	100
434 3083	22,2	4,4	27,4	10,3	100
434 3086	25,4	4,4	30,9	10,3	100
434 3089	27,8	4,4	32,9	10,3	100
434 3092	30,1	4,4	35,7	10,3	100
434 3095	31,7	4,4	36,9	10,3	100
434 3098	34,9	4,4	40,1	11,5	100
434 3124	38,1	6,4	43,6	11,5	100

Lochstopfen - wasserdicht

Material: TPV (AX3) UL94V-0, E 28430
 Farbe: dunkelgrau



Eigenschaften
 Öl- und wasserdicht, IP67 nach EN60529
 Schließt alle Löcher von 0,8 mm bis 3,2 mm Materialstärke
 Ausgezeichnete chemische Beständigkeit



Artikel-Nr.	Loch			A	B	C	MOQ Stück
	Ø	Blechdicke					
443 3830	12,7	0,8 - 3,2	23,4	11,4	7,4	100	
443 3831	19,1	0,8 - 3,2	29,2	13,0	8,9	100	
443 3832	25,4	0,8 - 3,2	35,8	14,2	10,2	100	
443 3833	22,2	0,8 - 3,2	32,5	12,7	9,1	100	
443 3835	27,8	0,8 - 3,2	38,9	13,9	9,9	100	
443 3837	34,9	0,8 - 3,2	45,6	14,3	10,7	100	