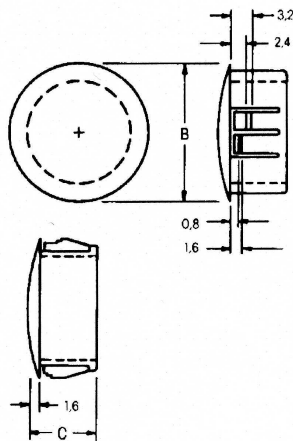
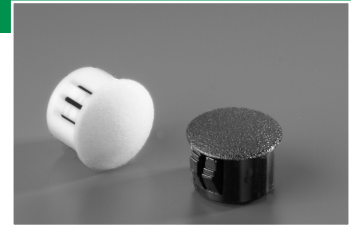


Lochstopfen

Material: Serie 76xxx = HE-01, Serie 430xxxx = AX1

Farbe: siehe Tabelle

Temperatur: bis 105 °C



Artikel-Nr.	schwarz	weiß	Loch Ø	Platten- maß	B	C	MOQ Stück
76048		430 2591	4,8	1,6	6,4	6,8	1000
76064		430 2604	6,4	1,6	7,9	7,9	1000
76080		430 2614	8,0	1,6	9,5	7,9	1000
76095		430 2618	9,5	3,2	11,9	10,3	1000
76110		430 2634	11,0	3,2	13,5	10,3	1000
76127		430 2644	12,7	3,2	14,7	10,3	1000
430 3004		-	12,7	6,4	14,7	14,3	500
76143		430 2654	14,3	3,2	16,7	10,3	1000
76159		430 2664	15,9	3,2	18,2	10,3	1000
430 3006		430 3007	15,9	6,4	18,2	14,3	100
430 2128		-	16,0	2,5	18,5	10,3	1000
76175		430 2674	17,5	3,2	19,8	10,3	500
76190		430 2684	19,0	3,2	23,4	10,3	500
430 3008		430 3009	19,1	6,4	23,4	14,3	500
76206		430 2694	20,6	3,2	22,6	10,3	500
76222		430 2704	22,2	3,2	25,8	11,5	500
430 3044		430 3045	22,2	6,4	25,8	14,3	500
76255		430 2714	25,4	3,2	30,6	11,5	500
430 3046		430 3047	25,4	6,4	30,6	14,3	100
76280		430 2724	27,8 bis 28,6	3,2	30,9	11,5	500
430 3018		430 3019	27,8 bis 28,6	6,4	30,9	14,3	100
76300		430 2734	30,0	3,2	33,3	11,5	500
430 3100		430 3101	30,1	6,4	33,3	14,3	100
76320		430 2741	32,0	3,2	34,9	11,5	500
430 3102		430 3103	31,7	6,4	34,9	14,3	100
430 2753		430 2754	35,0	3,2	38,1	11,5	500
430 3106		430 3107	34,9	6,4	38,1	14,3	100
430 2135		-	32,0	2,5	35,3	11,5	1000
76380		430 2764	38,0	3,2	42,4	11,5	200
430 3048		430 3049	38,1	6,4	42,4	14,3	100
76450		430 2774	45,0	3,2	48,4	11,5	500
430 3027		430 3028	44,5	6,4	48,4	14,3	100
76510		430 2784	51,0	3,2	55,1	11,9	200
430 3050		430 3051	50,8	6,4	55,1	14,7	100
430 2403		430 2404	53,2 bis 54,0	6,4	60,0	19,3	100
76640		430 2791	64,0	6,4	69,0	19,1	50