

Artikelbeschreibung

- Steckverbindung für Reihenklemmen mit CAGE CLAMP®-Anschluss
- Kontaktierung in der Leitereinführung von Reihenklemmen der Serie 280 dank Federleisten mit langen Anschlussstiften
- Die Federleisten sind im ungestecktem Zustand berührungsgeschützt und ermöglichen einen steckbaren, spannungsführenden Ausgang.
- 100 % fehlsteckgeschützt
- Kodierbar

Weitere Varianten können über den WAGO Vertrieb angefragt oder ggfs. unter <https://configurator.wago.com> konfiguriert werden: Andere Polzahlen

Daten

Elektrische Daten

Bemessungsdaten gemäß IEC/EN 60664-1

Bemessungsspannung (III / 3)	320 V
Bemessungsstoßspannung (III / 3)	4 kV
Bemessungsspannung (III / 2)	320 V
Bemessungsstoßspannung (III / 2)	4 kV
Bemessungsspannung (II / 2)	630 V
Bemessungsstoßspannung (II / 2)	4 kV
Bemessungsstrom	12 A
Legende Bemessungsdaten	(III / 2) ≙ Überspannungskategorie III / Verschmutzungsgrad 2

Bemessungsdaten gemäß UL 1059

Bemessungsspannung UL (Use Group B)	300 V
Bemessungsstrom UL (Use Group B)	15 A
Bemessungsspannung UL (Use Group D)	300 V
Bemessungsstrom UL (Use Group D)	10 A

Bemessungsdaten gemäß CSA

Bemessungsspannung CSA (Use Group B)	300 V
Bemessungsstrom CSA (Use Group B)	15 A
Bemessungsspannung CSA (Use Group D)	300 V
Bemessungsstrom CSA (Use Group D)	10 A

Anschlussdaten

Polzahl	12
Gesamte Anzahl der Potentiale	12
Anzahl der Ebenen	1

Geometrische Daten

Rastermaß	5 mm (0.197 inch)
Breite	75,8 mm / 2.984 inch
Höhe	26,1 mm / 1.028 inch
Höhe ab Oberfläche	11,6 mm / 0.457 inch
Tiefe	18,25 mm / 0.719 inch

Steckverbindung

Kontaktausführung im Steckverbinderbereich	Federleiste/Buchse
Steckverbinder Anschlusstyp	für Frontverdrahtung-Reihenklemme
Fehlsteckschutz	ja

Verriegelung der Steckverbindung	Verriegelungsklinke
Steckrichtung zur Reihenklemme	0°

Werkstoffdaten

Farbe	lichtgrau
Isolierstoffgruppe	I
Isolierwerkstoff	Polyamid 66 (PA 66)
Brennbarkeitsklasse gemäß UL 94	V0
Kontaktwerkstoff	Kupferlegierung
Kontaktoberfläche	verzinkt
Brandlast	0.237 MJ
Gewicht	13.52 g

Umgebungsbedingungen

Grenztemperaturbereich	-60 ... +85 °C
------------------------	----------------

Kaufmännische Daten

Ursprungsland	DE
GTIN	4044918572538
Zolltarifnummer	85366990990
Produktgruppe	3 (Multisteckersystem)
eCl@ss 9.0	27-14-11-06
eCl@ss 8.0	27-14-11-06
ETIM 6.0	EC001284
ETIM 5.0	EC001284

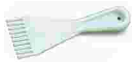
Zulassungen / Zertifikate

UL-Zulassungen

Logo	Zulassung	Zertifikatsname
	UL UL International Germany GmbH	E45172
	UR UL International Germany GmbH	E45171

Passende Produkte

Werkzeug



Art-Nr.: 280-440
Betätigungswerkzeug; aus Isolierstoff; 10-fach

www.wago.com/280-440

Allgemeines Zubehör



Art-Nr.: 280-650/056-000
Konturengleiches Distanzgehäuse; passend zu 3-Leiter-Klemmen horizontaler Bauform

www.wago.com/280-650/056-000



Art-Nr.: 280-654/056-000
Konturengleiches Distanzgehäuse; passend zu 3- und 4-Leiter-Klemmen abgewinkelter Bauform

www.wago.com/280-654/056-000



Art-Nr.: 280-835/056-000
Konturengleiches Distanzgehäuse; passend zu 4-Leiter-Klemmen horizontaler Bauform

www.wago.com/280-835/056-000



Art-Nr.: 280-902/056-000
Konturengleiches Distanzgehäuse; passend zu 2-Leiter-Klemmen horizontaler Bauform

www.wago.com/280-902/056-000

Prüfen und Messen



Art-Nr.: 210-136
Prüfstecker; Ø 2 mm; mit 500mm-Leitung

www.wago.com/210-136



Art-Nr.: 210-137
Prüfstecker; Ø 2,3 mm; mit 500mm-Leitung

www.wago.com/210-137



Art-Nr.: 231-661
Prüfstecker für Federleisten; für Rastermaße 5 mm und 5,08 mm

www.wago.com/231-661

Downloads smartDATA

CAD Daten

3D Download 722-242/005-000/039-000

URL

Download

Änderungen vorbehalten.

WAGO Kontakttechnik GmbH & Co. KG
Hansastr. 27
32423 Minden
Telefon: +49571 887-0
E-Mail: info.de@wago.com | Web: www.wago.com

Haben Sie Fragen zu unseren Produkten?
Wir stehen Ihnen telefonisch unter +49 (571) 887-44222 gern zur Verfügung.