

AUSFÜHRUNG

Kunststoffgehäuse mit ergonomischen Design. Unterteil und Deckel haben integrierte Führungen und Montagepeiler für E-Steckkarten und sind mit 3 Schrauben zu verschließen. Das Unterteil ist mit einem Fach für 9V-Batterien oder zwei 1.5V-Batterien versehen, das mit einschiebbarem Schnappdeckel verschlossen wird. Erhältlich ist auch eine infrarotdurchlässige Frontplatte (Mod. SQ2-IR). Der Deckel hat eine abgesetzte Fläche für die Kundenbearbeitung.

OPTIONEN

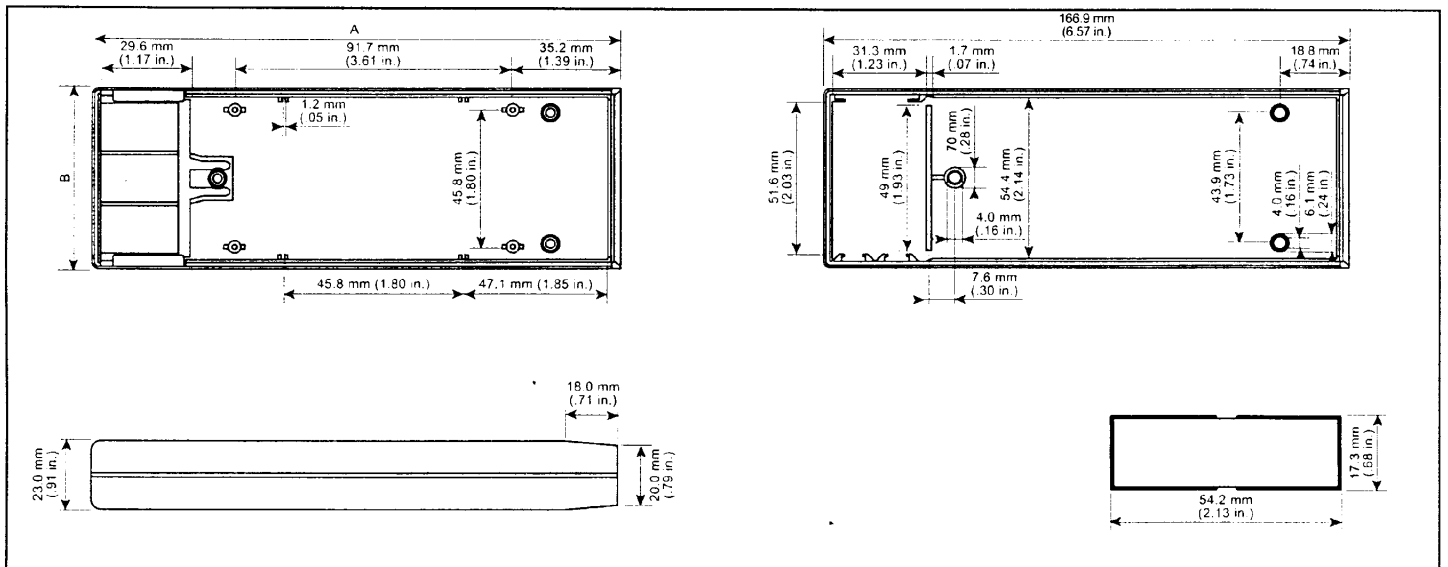
- CNC-Bearbeitung
- Innen-Bearbeitung
- EMV- und HF-Abschirmung
- verschiedene Materialien und Farben
- Siebdruck

ZUBEHÖR

- Zweifachclip für 9V- Batterie (Mod. AB9)
- Metallkontakte für 1.5 - Batterie (Mod. AB1.5)
- Selbstklebendes Distanzstück für Batterien (Mod. DSA)

MATERIAL und FARBEN

ABS		POLYSTYROL
Schwarz	RAL 9004	Rot
Hellgrau	RAL 9018	RAL 3003



MODELL	ABMESSUNGEN mm																		
	AUSSENABMESSUNGEN						INNENABMESSUNGEN												
	A	B	C	D	E	F	a	b	c	d	e	f	g	h	i	j	k	l	
SQ2	175.0	61.0	23.0																
SQ2-IR	175.0	61.0	23.0																