

Schlüssellochabhängung
nicht bei EG 10.. (2x)

Unterteil von Innen

Oberteil von Innen

SCHUTZZEICHEN NACH DIN 34 BEZEICHNUNG

Modell	L	L1	B	B1	H	H1	E	E1	F	F1	D	K	l1	l2	M	N	Wahlweise mit Frontplatte
EG 1030	100	95	54	49	30	25	66	66	39	39	/	/	27	17	37	24	
EG 1040	100	95	54	49	40	35	66	66	39	39	/	/	27	17	37	24	
EG 1230	125	117.8	67	59.8	30	24	97	86	39	4.8	105	30	29	21	50	40	
EG 1240	125	117.8	67	59.8	40	34	97	86	39	4.8	105	30	29	21	50	40	X
EG 1250	125	117.8	67	59.8	50	44	97	86	39	4.8	105	30	29	21	50	40	X
EG 1530	150	142.8	82	74.8	30	24	122	116	54	6.3	130	40	34	21	65	55	
EG 1545	150	142.8	82	74.8	45	39	122	116	54	6.3	130	40	34	21	65	55	X
EG 1560	150	142.8	82	74.8	60	54	122	116	54	6.3	130	40	34	21	65	55	X
EG 2030	200	192.8	112	104.8	30	24	172	153.7*	84	88.9	180	44	36	36	95	97.4	
EG 2050	200	192.8	112	104.8	50	44	172	153.7*	84	88.9	180	44	36	36	95	97.4	X
EG 2070	200	192.8	112	104.8	70	64	172	153.7*	84	88.9	180	44	36	36	95	97.4	X

* = 7mm über Mitte nach oben

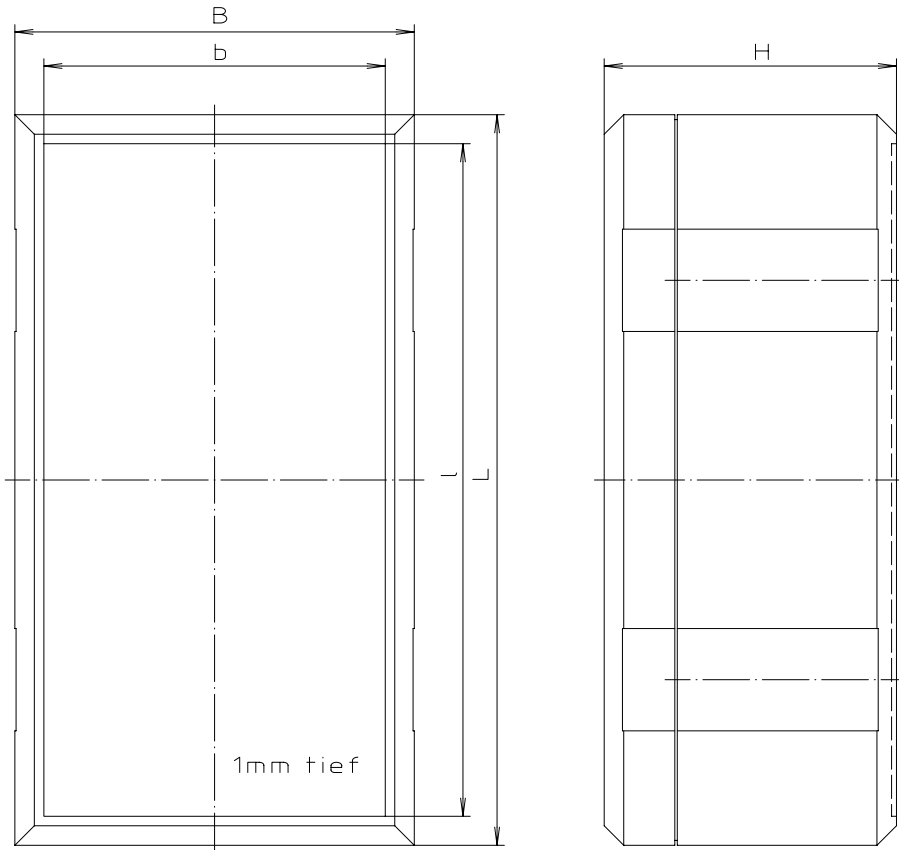
Maßstab: 1:1
 Zchn.Nr: 1K 5010.352.03
 Artikel:ELEGANT
 Größe I-IV ohne GWDBU
 Katalogzeichnung

BOPLA
 A Pleuro Pleuro Company

DISK: 2 801 034
 Datum: 05.08.93 OK



„Schutzvermerk nach DIN 34 beachten.“



Modell	L	l	B	b	H
EG 1230 F(L)	125	$113.2^{+0.4}_{-0.2}$	67	$55.2^{+0.3}_{-0.2}$	31
EG 1240 F(L)	125	$113.2^{+0.4}_{-0.2}$	67	$55.2^{+0.3}_{-0.2}$	41
EG 1250 F(L)	125	$113.2^{+0.4}_{-0.2}$	67	$55.2^{+0.3}_{-0.2}$	51
EG 1530 F(L)	150	$138.2^{+0.5}_{-0.3}$	82	$70.2^{+0.3}_{-0.2}$	31
EG 1545 F(L)	150	$138.2^{+0.5}_{-0.3}$	82	$70.2^{+0.3}_{-0.2}$	46
EG 1560 F(L)	150	$138.2^{+0.5}_{-0.3}$	82	$70.2^{+0.3}_{-0.2}$	61
EG 2030 F(L)	200	$188.2^{+0.6}_{-0.3}$	112	$100.2^{+0.4}_{-0.2}$	31
EG 2050 F(L)	200	$188.2^{+0.6}_{-0.3}$	112	$100.2^{+0.4}_{-0.2}$	51
EG 2070 F(L)	200	$188.2^{+0.6}_{-0.3}$	112	$100.2^{+0.4}_{-0.2}$	71

Weitere Maße siehe Standard-Gehäuse ohne Folientastaturfläche !

Maßstab : 1:1




Zchn.Nr: 3K 5010.353.02

Artikel: EG F(L)

OT ohne GWDBU

Katalogzeichnung

-	-
-	-
-	-
-	-
-	-
-	-
-	-
-	-
-	-
-	-
-	-
-	-
-	-
3621	08.08.2002

 BOPLA <small>A Phoenix Mecano Company</small>	
DISK : 2 801 147	
Datum: 10.01.94 OK	

Ae.Nr: Datum:

Datum: 10.01.94 OK