



Befestigungssockel schraubbar

- **MB** mit flachem Design
- **TY** kompakt mit Wölbung

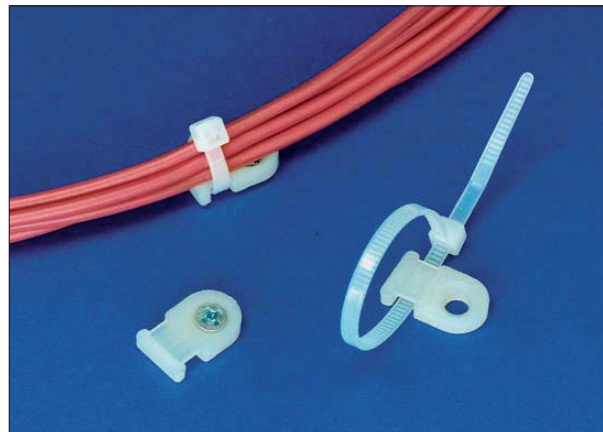
Hauptmerkmale

Die schraubbaren Befestigungssockel bieten eine vereinfachte Aufnahme des Kabelbinders aus zwei Richtungen. Da die Installation in Längsrichtung zum Kabel erfolgt, wird sehr wenig Platz beansprucht.

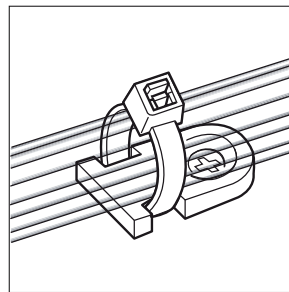
Die spezielle Form der Sockel hält den Kabelbinder in Position ohne dass dieser durch eine Öse geschlaucht werden muss.

Anwendungen

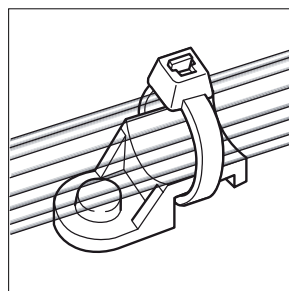
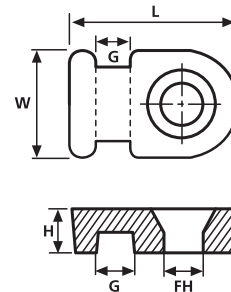
Diese Befestigungssockel können aufgrund ihrer flachen Form in Anwendungen mit begrenzten Platzverhältnissen verbaut werden, wie z. B. im Telekommunikationsbereich oder in Schaltschränken.



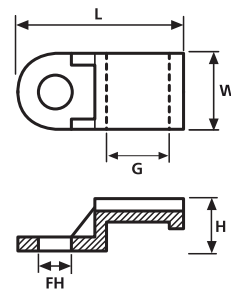
Schraubbare Sockel MB1 und MB2 für Kabelbinder.



Befestigungssockel MB1/MB2

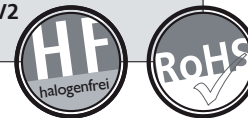


Befestigungssockel TY3/TY8



Materialdaten

Material	Polyamid 6.6 (PA66)
Betriebstemperatur	-40 °C bis +85 °C, kurzfristig bis +105 °C (500 h)
Brandschutzeigenschaften	entspricht UL94 V2



Technische Daten

Art.-Nr.	Typ	Länge (L)	Breite (W)	Höhe (H)	Ø Befestigungsloch (FH)	Binderbreite max. (G)	Material	Farbe
151-28119	MB1	12,5	8,0	3,5	2,9	2,6	PA66	Natur (NA)
151-28110	MB1	12,5	8,0	3,5	2,9	2,6	PA66	Schwarz (BK)
151-28219	MB2	20,5	12,5	3,3	5,0	5,0	PA66	Natur (NA)
151-28210	MB2	20,5	12,5	3,3	5,0	5,0	PA66	Schwarz (BK)
151-23319	TY3F1	19,0	8,0	5,8	3,5	5,0	PA66	Natur (NA)
151-23819	TY8F1	22,4	10,0	5,8	4,5	8,0	PA66	Natur (NA)

Alle Maße in mm. Technische Änderungen vorbehalten.



Bitte beachten Sie, dass nicht alle auf dieser Seite genannten Produkte über die angeführten Zulassungen verfügen. Produktspezifische Zulassungen finden Sie im Anhang.